

Norm-Industrie-Messtechnik



LESCH HORN



Leschhorn GmbH & Co. KG
Schlitzer Straße 6
60386 Frankfurt/Main
Telefon (069) 42 09 76-0
Telefax (069) 41 92 38
www leschhorn.de
Email info@leschhorn.de

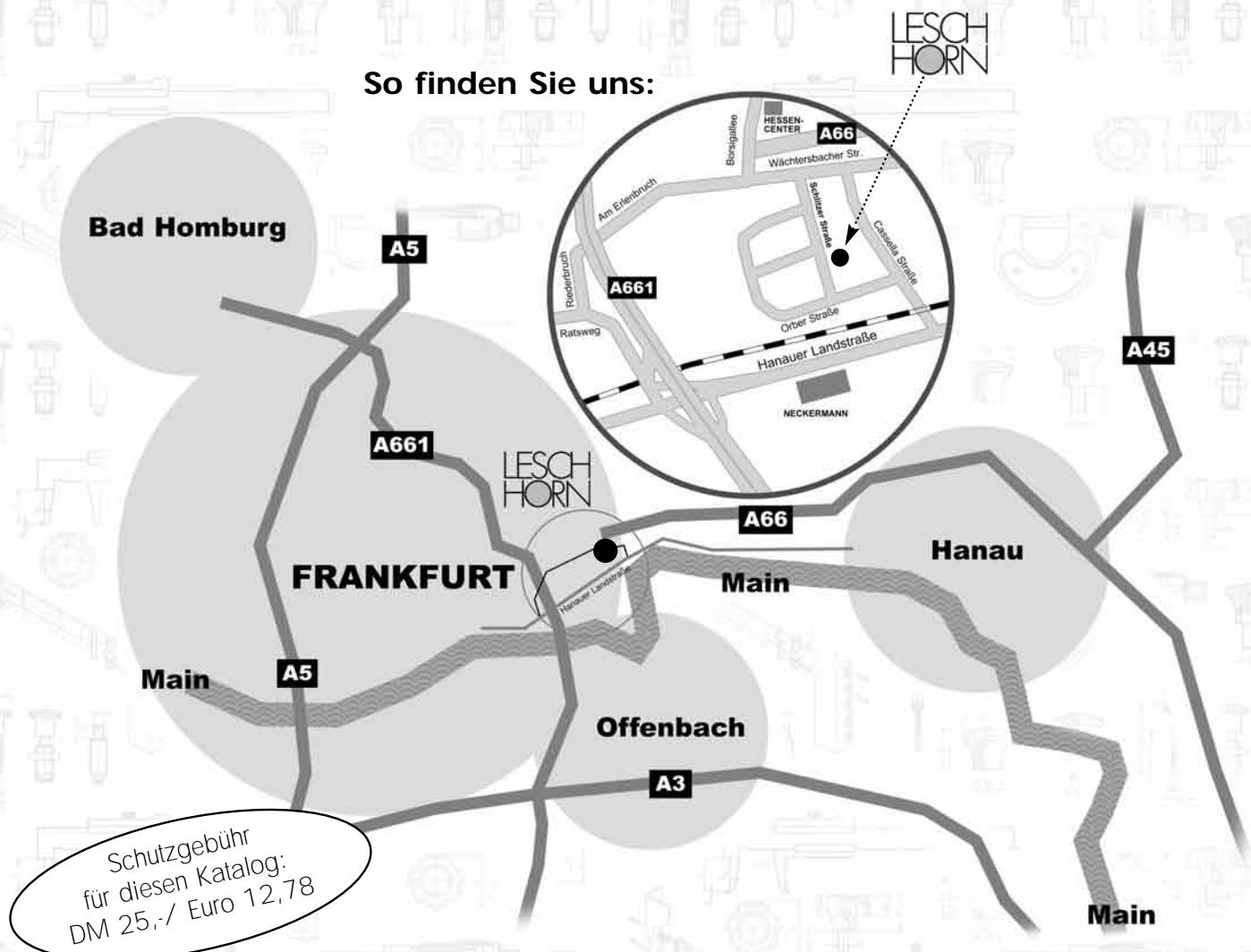
Durch diesen Katalog
werden sämtliche früheren
Unterlagen ungültig.

Alle Angaben entsprechen
dem neusten Stand bei
Herausgabe dieses Kataloges.

Änderungen durch
Weiterentwicklung oder wegen
Irrtum behalten wir uns vor.

Nachdruck, auch auszugsweise,
nur mit unserer Genehmigung.

So finden Sie uns:

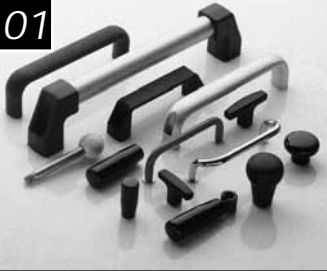


Schutzgebühr
für diesen Katalog:
DM 25,-/ Euro 12,78

● Inhaltsübersicht

Bedienteile

01



Spanntechnik

02



Handräder

03



Bedienungsgriffe

04



Räder - Rollen

06



Sicherungselemente

07



Bohrbuchsen/Kugelführungen

08



Antriebstechnik

09



Federntechnik

11



Schraubwerkzeuge/Spanntechni

12



Fluidtechnik

13
14



Positionsanzeigen

15



Führungselemente

21



Rohrverbindungstechnik

22
23



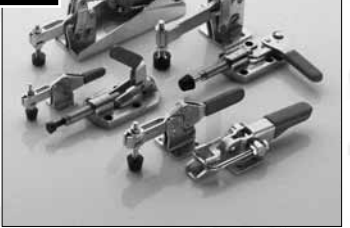
Gelenkköpfe

25



Schnellspanner

40





	Seite	
Normen - Verzeichnis	4	
Alphabetisches Sachverzeichnis	5-8	
ERGOSTYLE-Ergonomie und Design "at its best"	9	
Bedienteile	11-52	01
Spanntechnik	53-76	02
Handräder	77-96	03
Bedienungsgriffe	97-140	04
Vorrichtungsteile	141-188	05
Räder - Rollen	189-212	06
Sicherungselemente	213-224	07
Bohrbuchsen/Kugelführungen	225-252	08
Antriebstechnik	253-304	09
Befestigungsteile	305-326	10
Federntechnik	327-332	11
Schraubwerkzeuge/ Spanntechnik	333-382	12
Fluidtechnik	383-404	13/14
Positionsanzeigen	405-426	15
Werkstückhalter	427-430	20
Führungselemente	431-450	21
Rohrverbindungstechnik	451-462	22/23
Gelenkköpfe	463-478	25
Schnellspanner	479-500	40
Meßtechnik	501-588	80
Technischer Anhang	589-592	

DIN / ISO / EN

DIN	Seite	DIN	Seite	DIN	Seite
14	268-269	1478	308	6330	311
39	12	1479	309	6331	312
98	12-13	1480	309	6332	154
99	19	1804	214	6335	110-111
172	227	1810	342-343	6336	113-117
173	228-232	2079	222	6337	20
179	226	2230	517	6340	220
248	347	2245	515	6371	221
319	104-105	2250	518	6372	221
388	95	2254	518	6379	220
390	79	2270	546	6885	224
444	143/310	3017	316-318	9183	241
464	142	3110	335	9825	242
466	143	3113	336	9834	240
467	142	3116	346	9845	235-236
468	28-29	3122	337	22 417	348
469	28-29	3123	337	53 505	547
508	216-217	3124	337	70 852	214
580	310	3670	85	71 751	278
582	311	6303	144	71 752	279/281
648	468-477	6304	23	71 802	285-288
653	142	6305	24	71 803	290
703	215	6306	24	71 805	288/291
705	215	6307	24	ISO 1085	335/349
787	219	6310	177	ISO 2236	349
808	260-264	6311	155	ISO 2725	337
838	336	6314	358-361/365	ISO 2936	352
896	349	6315	363-364	ISO 3315	337
900	350	6316	362	ISO 3316	337
904	346	6318	366	ISO 3318	335-336
905	348	6319	176	ISO 8977	237
911	351-354	6320	177	ISO 8978	236
950	80/81/87	6321	179	ISO 9448	240
951	80/88	6323	223		
1434	282	6326	366	EN 60 900	334

Material-Nummern

100	Stahl	400	Kunststoff
200	Aluminium	500	Messing
300	Guß	600	Nirosta

Wichtiger Hinweis

Alle Abmessungen ohne Angaben gelten in Millimeter [mm].
Zentimeter- [cm] oder Meterangaben [m] sind aufgeführt.

A	Seite
Abstützelemente	360
Achsbolzen	380
Andrückschrauben	499
Ankörnlehren	524
Anreißgeräte	524-526
Anschlagschrauben	162
Arretierelemente	27
Auflagebolzen	177/179
Aufnahmebolzen	180-181
Aufnahme- u. Auflagebolzen	179
Aufsteckschlüssel	346-347
Augenschrauben	310
Ausgleichspanner	372
Außenmeßgeräte	559-561/563
Axialgelenke	288

B	
Ballengriffe	12-13/18
Bandmaße	564-572
BEN-Sicherungen	283
Betätigungsarm	340
Bezugsflansche	100
Bohrbuchsen	226-233/235-237
Bolzen	178
Bügelgriffe	32-37/39/41-43/45
Bügelgriffe-ELESA	38/43-45
Bügelgriffe-Ergostyle	46
Bügelmeßschrauben	509-513
Bundschrauben	162

D	
Deckschilder	95
Dickenmeßgeräte	527-529
Digitale Bügelmeßschrauben	512
Digitale Handtachometer	582-584
Digitale Innenmeßschrauben	553
Digitale Höhenmeß- u. Anreißgeräte	526
Digitale-Meßschieber	505-506/508
Distanzringe	136
Doppelseitiger Steckschlüssel	349
Drehbare Kugelknöpfe	105
Drehelastische Kupplungen	293-304
Drehknöpfe	100-103
Drehknöpfe-ELESA	103
Drehknöpfe-Ergostyle	103
Drehmomentschlüssel	339
Drehmomentvervielfätiger	341-342
Drehstifte	350
Dreikantgriffe	129
Dreikantgriffe-ELESA	129
Dreikantschrauben-ELESA	129
Dreikant-Steckschlüssel	348
Dreisterngriffe-ELESA	130
Drucklogger	587
Druckstücke	155-156/163-172

E	Seite
Einschubgriffe	35
Einsteck-Schlüssel	348
Einstellringe	516/518
Einzelteile für Winkelgelenke	288-291
Elektronischer Zähler	580-581
Endmaße	514
Entgratungswerkzeuge	380-381
ES-Bolzen	282
Exenter-Spannklemmen	378
Exzenterhebel	379

F	
Federn	328-331
Federnde Druckstücke	163-172
Federnde Seitendruckstücke	173
Federn-Sortimente	329-330
Federriegel	306-307
Feuchtelogger	587
Fixieraufsatz	358
Flache Knöpfe	108
Flachkopfschrauben	230
Flachspanner	370
Flachspannhebel	68
Flügelgriffe	153-154
Flügelmuttern	150-151
Flügelmuttern-ELESA	150
Flügelmuttern-Ergostyle	151
Flügelschrauben	149-150/152
Flügelschrauben-ELESA	149
Flügelschrauben-Ergostyle	152
Fühlerlehren	522
Fühlhebelmeßgeräte	546
Führungsbuchsen	238-240/245/247-248
Führungswellen	242
Füße mit Gewindepapfen	177

G	
Gabelgelenke	278/280
Gabelköpfe	279/281
Gelenkfüße	158-159
Gelenkfüße-ELESA	159
Gelenk-Hakenschlüssel	343-344
Gelenkköpfe	463-477
Gelenk-Stirnlochschlüssel	345
Gelenkteller	157
Gelenkwellen	265-267
Geräte-Füße	160-161
Gerätekurbeln	28
Gewindeschablonen	523
Gewindestifte	154-156
Gradmesser	521
Grenzlehrdorne	515-516/518
Grensrachenlehren	515
Griffknöpfe	109
Griffscheiben	95
Griffstangen	18-19
Grundbuchsen	232
Gummi-Schutzhüllen	270

H	Seite	K	Seite
Haarlineale	521	Kugelkurbeln	25
Hakenschlüssel	342-343	Kugellager	209
Haltegriffe	35	Kugelpfannen	176
Halter für Meßuhren	539	Kugelpfannen für Winkelgelenke	288-289
Haltestücke	137	Kugelrollen	210-211
Handgriffe	36	Kugelscheiben	176
Handkurbeln	28-30	Kugelspannbolzen	140
Handkurbeln-ELESA	30	Kugelsperrbolzen	139
Handkurbeln-Ergostyle	31	Kugelsteckbolzen	137-138
Handräder	78-93/95-96	Kugeltragbolzen	138
Handräder-Ergostyle	90/92-93	Kugelzapfen	290
Handstückzähler	573	Kupplungen	293-304/453
Handtachometer	585	Kupplungssätze	84
Härteprüfer	547		
Höhenmeß- u. Anreißgeräte	525-526	L	
Höhen- u. Richtkeile	369-370	Laschengelenke	260
Hubzähler	574	Lehren	515-518
		Leistunggriffe	47-48
I		Lochlehre	523
Innenmeßgeräte	548-558/562		
Innenmeßschrauben	509	M	
		Magneteinsatz	357
K		Maßbänder	564-566
Kalibrierservice	502	Maulschlüsselsätze	335-336
Kegelgriffe	19	Meßeinsätze	539/542-543
Kegelpfannen	176	Meßmikroskop	588
Keilnaben	268	Meßräder	575
Keilnaben mit Flansch	269	Meßschieber	503-508
Keilspanner	374	Meßstände	540
Keil-Spannsegmente	373	Meßtische	540
Keilwellen	268	Meßuhren	530-538
Klappgriffe	49/51	Meßverlängerungen	541-545
Klebefolie	376	Meßzeugsatz	503
Kleinmeßuhren	529	Meterzähler	574/576-579
Klemmhebel	54-56/61-64	Mitnehmersteine	222
Klemmhebel-Ergostyle	58-60	Muttern für T-Nuten	216-219
Klemmnaben	32		
Klemmringe für Keilnaben	269	N	
Klemmvorrichtungen	427-430	Niederzugspanner	371-372
KL-Sicherungen	284	Niederzug-Spannpratzen	375
Knebelmuttern	24	Nutensteine	222
Knebelschrauben	23-24	Nutmuttern	214/223
Kontroll-Meßstäbe	521		
Konusgriffe	17	O	
Kordel-Bohrbuchsen	233	Ölschaugläser	384-387
Kordelgriffe-ELESA	128	Ölschaugläser-ELESA	384-387
Kordelgriffschrauben-ELESA	128		
Kreuzgriffe	110-112	P	
Kreuzgriffe mit Außengewinde	111	Paßfedern	224
Kreuzlochmuttern	214	Pendelauflagen	182-183
Kugeldruckschrauben	183-188	Pendelaufsätze	369
Kugelführungen	242-244/246	Pilzgriffe	108
Kugelgelenke	256-259	Positionsanzeigen	405-426
Kugelgriffe	20		
Kugelhähne	291-400		
Kugelkäfige	243-244/246		
Kugelknöpfe	104-105		

R

	Seite
Räder - Rollen	190-208
Radienschablone	522
Rändelhohlmuttern	148
Rändelhohlschrauben	147
Rändelknöpfe-Ergostyle	148
Rändelknopfschrauben-Ergostyle	149
Rändelmuttern	142-147
Rändelmuttern-ELESA	146-147
Rändelschrauben	142-143/145-146
Rändelschrauben-ELESA	146
Rastbolzen	131-135
Rasthebel	25-26
Rastriegel	136
Ratschen und Einsätze	337/340
Ratschfixschlüsselsatz	336
Reißnadeln	524
Reparaturschellen	453-456
Richt- und Höhenkeile	369
Ringmuttern	311
Ringratsche (offen)	340
Ringschlüsselsätze	336
Ringschrauben	310
Rohrgriffe	37-38/40
Rohrkupplungen	457-461
Rohrsteckschlüssel	349-350
Rohrwandmeßschrauben	511
Rotationslaser	569

S

Sägeschränk-Meßuhr	547
Sechskant-Bohrbuchsen	233
Sechskantmuttern	311-312
Sechskantmuttern m. Kegelpfanne	312
Sechskantschraubendreher	352/355-356
Shore-Härteprüfer	547
Sicherheits-Handräder	83-84
Sicherheits-Klemmhebel	64
Sicherheits-Spannhebel	66
Sicherheits-Umleggriffe	16
Sicherungsbügel	291
Skalenringe	99
SL-Sicherungen	284
Spanneisen	357-365
Spannelemente	72-73
Spanner	71
Spanngelenke	75-76
Spannhebel	22-23/65-67
Spannmuttern	20-21/74
Spannpratzen	361
Spannschlösser	308
Spannschloßmuttern	308-309
Spannunterlagen	365-366
Sperrbolzen	139
Splintbolzen	282
Sprühköpfe	401-403

Sch

Schalengriffe	48
Schalengriffe-ELESA	46

Sch

	Seite
Schalensklappgriffe	50
Schalterknebel	22
Schaltgriffe-Ergostyle	17
Schalthebel	22
Schalthebelgriffe	110
Schaltknöpfe-ELESA	106
Schaltkreuze	23
Schaltkurbeln	31
Schaltnaben	26
Scheiben	220
Schlauchschellen	316-326
Schlauchwaage	569
Schlüsselbox	354
Schlüsselsätze	335-336/351/353
Schnappverschlüsse	177
Schneidbuchsen	235/237
Schnellspanner	479-499
Schnellspann-Rändelmuttern	145
Schnellspannsterngriffe	123
Schraubböcke	367-368
Schraubboy	356
Schrauben für T-Nuten	219
Schraubendreher	169/334-335
Schraubstöcke	523
Schwenkscheiben	221

St

Stahlblech-Handräder	78-79
Stahlklemmhebel	57
Steckbolzen	140
Steckschlüssel-Einsätze	337
Steckschlüssel-Garnituren	338
Steckschlüssel-Sätze	350
Stellringe	215
Stellwinkel	520
Stempelführungsbuchsen	236
Sterngriffe	113-120/124-127
Sterngriffe-Ergostyle	124
Sterngriffschrauben	120-124/126
Sterngriffschrauben-ELESA	127
Sterngriffschrauben-Ergostyle	124
Stiftschrauben	220
Stirnlochschlüssel	345
Stollenführungen	241
Streichmaße	525
Stückzähler	573
Stützschraube	362

T

Teilscheibenmeßschraube	511
Teleskop-Maßstab	567
Teleskopschienen	433-449
Temperaturdatenlogger	586
T-Griffe	18
Thermometer	587
Tiefenmeßgeräte	545
Tiefenmeßschieber	507-508

T	Seite
Tiefspannbacken	370
T-Nutenschrauben	219
T-Nutensteine	216-219
Treppenböcke	366
Türriegel	313-314
Türverriegelungen	313/315
Türverriegelungen-ELESA	314-315

U	Seite
Uhrschnellmesser	527
Umdrehungszähler	574/576-579
Umfang-Durchmesser-Bandmaße	570-572
Umleggriffe	15
Umleggriffe-Ergostyle	15
Umleggriff-Handkurbeln	30
Umleggriff-Handräder	82-83

V	Seite
Variable Sechskantklemmen u. Anschläge	377
Verbindungselemente	450
Verbindungsstücke	76
Verlängerungsmuttern	312
Verriegelungen-ELESA	315
Verschlußschrauben	162/388-389
Verschlußschrauben-ELESA	388-389
Verstellbare Bügelgriffe	45
Verstellbare Hakenschlüssel	344
Verstellbare Kegelgriffe	69
Verstellbare Klemmhebel	54-56/58-63

V	Seite
Verstellbare Kugelgriffe	70
Verstellbare Spannhebel	65/68
Vierkant-Ringschlüssel	347
Vorlegescheiben	221
Vorsteckscheiben	221

W	Seite
Wasserwaagen	507
Wechselplatten	376
Wellengelenke	260-264
Wellenkupplung	293-304
Werkstattständer	352/354/356
Werkstückhalter	427-430
Werkzeugmacherschraubstöcke	523
Winkel (starr)	519
Winkelgelenke	285-287
Winkelgelenkstangen	291
Winkelmesser	520

Z	Seite
Zustellkurbeln	25
Zustellräder	93-94
Zweilochmutterdreher	346
Zwischenringe / Alu	368
Zylindergriffe	13-15
Zylindergriffe-Ergostyle	14
Zylinderknöpfe	107
Zylinderknöpfe-ELESA	107

◀ **Nr. 07 101**

Bestellbeispiel
07101.A020X1.5

Form A
d 1 20 x 1.5



Auch in A2 und A4 auf Anfrage lieferbar.

◀ **Nr. 07 102**

Bestellbeispiel
07102.M020X1.5

d 1 M 20 x 1.5

Auch lieferbar:
Kreuzlochmutter DIN 1816,
Katalog-Nr. 07105

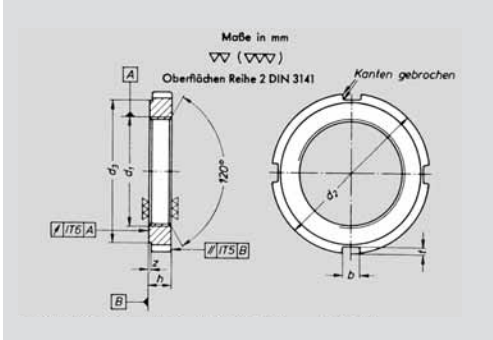
Selbstsichernde Nutmutter:
GUA, GUK, GUP
Nutmutter DIN 981

Nutmuttern DIN 1804

Stahl 14H

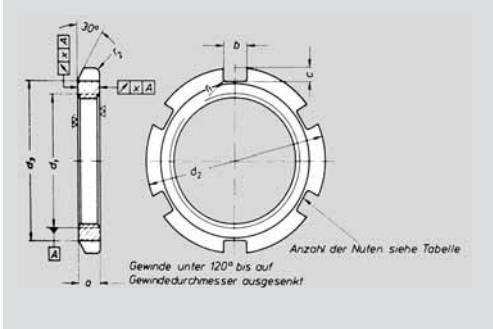
- Form A: ungehärtet und ungeschliffen (w)
- Form B: gehärtet mit Ausnahme des Gewindes, Planflächen geschliffen (h)

Nutmuttern dienen ebenso wie Kreuzlochmuttern zur Feststellung von Wellen und Spindeln in axialer Richtung. Sie sind aus Stahl hergestellt, mit metrischem Feingewinde versehen und gegebenenfalls in Verbindung mit Laufringen zu versehen.



Gewinde d ₁	d ₂ h11	d ₃	h h14	b	t	z	Anzahl der Nuten
M 8 x 1	20	16	5	4	1,5	0,5	4
M 10 x 1	25	20	6	5	2	0,5	4
M 12 x 1,5	28	23	6	5	2	0,5	4
M 14 x 1,5	30	25	7	5	2	0,5	4
M 16 x 1,5	32	27	7	5	2	0,5	4
M 18 x 1,5	34	28	8	6	2,5	0,5	4
M 20 x 1,5	36	30	8	6	2,5	0,5	4
M 22 x 1,5	40	34	9	6	2,5	0,5	4
M 24 x 1,5	42	36	9	6	2,5	0,5	4
M 26 x 1,5	45	38	10	7	3	0,5	4
M 28 x 1,5	50	43	10	7	3	0,5	4
M 30 x 1,5	50	43	10	7	3	0,5	4
M 32 x 1,5	52	45	11	7	3	0,5	4
M 35 x 1,5	55	48	11	7	3	0,5	4
M 38 x 1,5	58	50	11	8	3,5	0,5	4
M 40 x 1,5	62	54	12	8	3,5	0,5	4
M 42 x 1,5	62	54	12	8	3,5	0,5	4
M 45 x 1,5	68	60	12	8	3,5	0,5	6
M 48 x 1,5	75	67	13	8	3,5	0,5	6
M 50 x 1,5	75	67	13	8	3,5	0,5	6
M 52 x 1,5	80	70	13	10	4	0,5	6
M 55 x 1,5	80	70	13	10	4	0,5	6

Gewinde d ₁	d ₂ h11	d ₃	h h14	b	t	z	Anzahl der Nuten
M 58 x 1,5	90	80	13	10	4	0,5	6
M 60 x 1,5	90	80	13	10	4	0,5	6
M 62 x 1,5	95	85	14	10	4	0,5	6
M 65 x 1,5	95	85	14	10	4	0,5	6
M 68 x 1,5	100	90	14	10	4	0,5	6
M 70 x 1,5	100	90	14	10	4	0,5	6
M 72 x 1,5	110	100	14	10	4	0,5	6
M 75 x 1,5	110	100	14	10	4	0,5	6
M 80 x 2	115	105	16	10	4	1	6
M 85 x 2	120	110	16	10	4	1	6
M 90 x 2	130	120	16	10	4	1	6
M 95 x 2	135	120	16	12	5	1	6
M 100 x 2	145	130	16	12	5	1	6
M 105 x 2	155	140	16	12	5	1	6
M 110 x 2	155	140	16	12	5	1	6
M 115 x 2	165	150	18	12	5	1	6
M 120 x 2	165	150	18	12	5	1	6
M 125 x 2	180	165	18	12	5	1	8
M 130 x 3	180	165	18	12	5	1	8
M 140 x 3	195	180	18	12	5	1	8
M 150 x 3	205	190	18	12	5	1	8



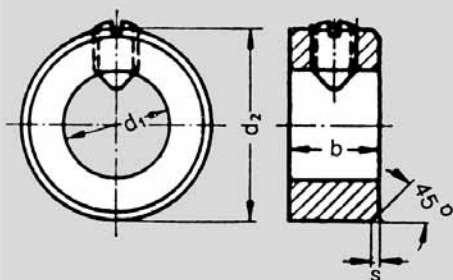
Nutmuttern DIN 70 852

Stahl 17H

Sicherung durch Sicherungsbleche DIN 70 952

Gewinde d ₁	a h11	b C11	c +0,1	d ₂ h12	d ₃	r ₁	r ₂	Anzahl der Nuten
M 10 x 1	5	4,5	1,8	20	16	0,3	1	4
M 12 x 1,5	6	4,5	1,8	22	18	0,3	1	4
M 14 x 1,5	6	4,5	1,8	24	20	0,3	1	4
M 16 x 1,5	6	5,5	2,3	28	23	0,3	1	4
M 18 x 1,5	6	5,5	2,3	30	25	0,3	1	4
M 20 x 1,5	6	5,5	2,3	32	27	0,3	1	4
M 22 x 1,5	7	6,5	2,8	36	30	0,3	1	4
M 24 x 1,5	7	6,5	2,8	38	32	0,3	1	4
M 26 x 1,5	7	6,5	2,8	40	34	0,3	1	4
M 28 x 1,5	7	6,5	2,8	42	36	0,3	1	4
M 30 x 1,5	7	6,5	2,8	44	38	0,3	1	4
M 32 x 1,5	8	7	3,3	48	41	0,3	1	4
M 35 x 1,5	8	7	3,3	50	43	0,3	1	4
M 38 x 1,5	8	7	3,3	54	47	0,3	1	4
M 40 x 1,5	8	7	3,3	56	49	0,3	1	4

Gewinde d ₁	a h11	b C11	c +0,1	d ₂ h12	d ₃	r ₁	r ₂	Anzahl der Nuten
M 42 x 1,5	8	8	3,8	60	52	0,3	1	4
M 45 x 1,5	8	8	3,8	62	54	0,3	1	6
M 48 x 1,5	8	8	3,8	65	57	0,3	1	6
M 50 x 1,5	8	8	3,8	68	60	0,3	1	6
M 52 x 1,5	8	8	3,8	70	62	0,3	1	6
M 55 x 1,5	8	8	3,8	75	67	0,3	1	6
M 60 x 1,5	9	11	4,3	80	71	0,3	1	6
M 65 x 1,5	9	11	4,3	85	75	0,3	1	6
M 70 x 1,5	9	11	4,3	90	81	0,3	1	6
M 75 x 1,5	10	11	4,3	95	86	0,3	1,6	6
M 80 x 1,5	10	11	4,3	100	91	0,3	1,6	6
M 85 x 1,5	10	11	4,3	108	99	0,3	1,6	6
M 90 x 1,5	10	11	4,3	112	103	0,3	1,6	6
M 95 x 1,5	10	11	4,3	118	109	0,3	1,6	6
M 100 x 1,5	10	11	4,3	125	116	0,3	1,6	6



Blanke Stellringe DIN 703 mit Gewindestift nach DIN 914

Stahl
sauber blank gedreht
bis 65 mm Bohrung
mit einem Gewindestift
ab 68 mm Bohrung
mit zwei Gewindestiften



Nr. 07 109

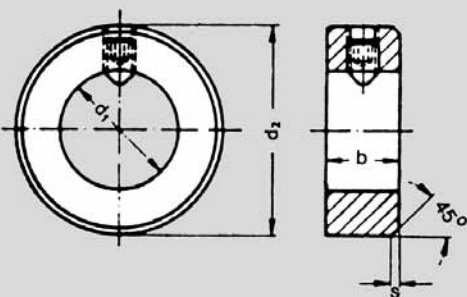
Bestellbeispiel

07109.020

d1 20

d ₁ H8	d ₂	b
20	40	20
24/25/26	56	22
28/30/32	63	22
34/35/36/38	70	22
40/42/45/48	80	28
50/52/55/56	90	28
58/60/63/65	100	28

d ₁ H8	d ₂	b
68/70/72/75	110	32
80/85/90	125	32
95/100	140	32
110/120	160	32
125/130	180	36
140/150	200	38



Blanke Stellringe DIN 705

Stahl
sauber blank gedreht

Form A: mit Gewindestift DIN 553
bis 70 mm Bohrung
ein Gewindestift
ab 72 mm Bohrung
zwei Gewindestifte

Form B: mit Gewindeloch, ohne Stifte



Nr. 07 110

Bestellbeispiel:

07110.A20

Form A
d 1 20

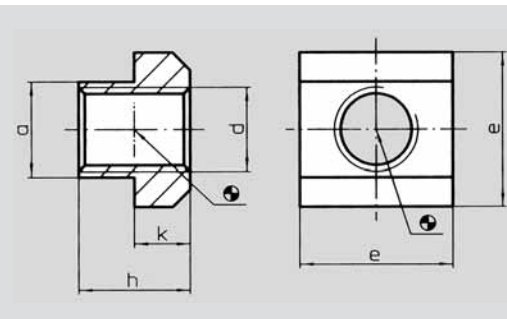


Stellringe nach **DIN 705** sind
auch aus **rostfreiem Stahl**
(Werkst.-Nr. 1.4305) lieferbar.

d ₁ H8	d ₂	b
2	6	3,5
2,5	7	4
3	7	5
3,5	8	5
4	8	5
5	10	6
6	12	8
7	12	8
8	16	8
9	18	10
10/11	20	10
12/13	22	12
14/15	25	12
16/17	28	12
18/20	32	14
22	36	14
24/25/26	40	16

d ₁ H8	d ₂	b
28/30	45	16
32/34	50	16
35/36/38	56	16
40/42	63	18
45/48	70	18
50/52/55/56	80	18
58/60/63	90	20
65/68/70	100	20
72/75/80	110	22
85/90	125	22
95/100	140	25
110/120	160	25
125/130	180	28
140/150	200	28
160	220	32
170/180	250	32
190/200	280	32

DIN 705 auch lieferbar
mit Gewindestift
DIN 913, 914 oder 916.
MA. 100 Stück



Muttern für T-Nuten DIN 508

Vergütungsstahl Güte 8 blank;
Güte 10 schwarz (Festigkeit entspricht
Prüfkraft nach DIN 267 T.4).

◀ **Nr. 07 111**

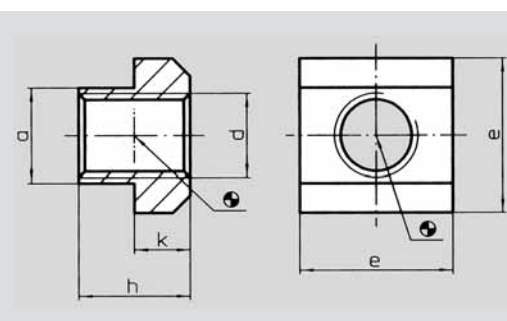
Bestellbeispiel
07111.10XM08

Nennmaß 10
d M 08



d	Nuten-nennmaß	a	e	h	k	Für T-Nuten DIN 650	g
M 4	5	4,6	9	6,5	3	5	1
M 5	6	5,6	10	8,0	4	6	3
M 6	8	7,6	13	10,0	6	8	8
M 6*	10	9,6	15	12,0	6	10	14
M 8	10	9,6	15	12,0	6	10	14
M 8*	12	11,6	18	14,0	7	12	22
M 10	12	11,6	18	14,0	7	12	22
M 8*	14	13,6	22	16,0	8	14	34
M 10*	14	13,6	22	16,0	8	14	34
M 12	14	13,6	22	16,0	8	14	34
M 12*	16	15,6	25	18,0	9	16	50
M 14*	16	15,6	25	18,0	9	16	50
M 12*	18	17,6	28	20,0	10	18	68
M 14*	18	17,6	28	20,0	10	18	68
M 16	18	17,6	28	20,0	10	18	68
M 12*	20	19,6	32	24,0	12	20	107
M 16*	20	19,6	32	24,0	12	20	107
M 18*	20	19,6	32	24,0	12	20	107
M 12*	22	21,6	35	28,0	14	22	155
M 18*	22	21,6	35	28,0	14	22	155
M 20	22	21,6	35	28,0	14	22	155
M 20*	24	23,6	40	32,0	16	24	220
M 22*	24	23,6	40	32,0	16	24	220
M 24	28	27,6	44	36,0	18	28	330
M 27*	32	31,5	50	40,0	20	32	460
M 30	36	35,5	54	44,0	22	36	600
M 36	42	41,5	65	52,0	26	42	1000
M 42	48	47,5	75	60,0	30	48	1500
M 48	54	53,4	85	70,0	34	54	2100

Die mit * versehenen Abmessungen sind in der DIN nicht enthalten.



NIROSTA-Muttern für T-Nuten DIN 508

Nirosta 1.4305

◀ **Nr. 07 611**

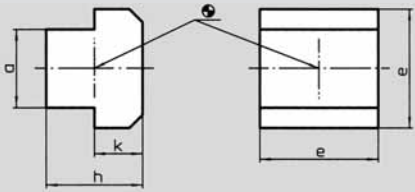
Bestellbeispiel
07611.10XM08-NI

Nennmaß 10
d M 08
NI Nirosta



d	Nuten-nennmaß	a	e	h	k	Für T-Nuten DIN 650	g
M 6	8	7,6	13	10	6	8	8
M 8	10	9,6	15	12	6	10	14
M 10	12	11,6	18	14	7	12	22
M 12	14	13,6	22	16	8	14	34
M 14*	16	15,6	25	18	9	16	50
M 16	18	17,6	28	20	10	18	68

Die mit * versehenen Abmessungen sind in der DIN nicht enthalten.



Muttern für T-Nuten DIN 508

Rohling
Vergütungsstahl, blank




Nr. 07 140

Bestellbeispiel

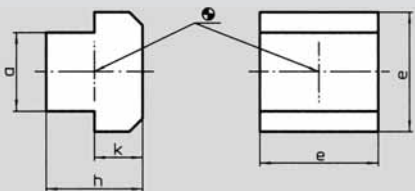
07140.10

Nennmaß 10



Nuten-nenn- maß	a	e	h	k	 g
6	5,6	10	8	4	4
8	7,6	13	10	6	10
10	9,6	15	12	6	16
12	11,6	18	14	7	27
14	13,6	22	16	8	50
16*	15,6	25	18	9	70
18	17,6	28	20	10	95
20*	19,6	32	24	12	150
22	21,6	35	28	14	210
24*	23,6	40	32	16	300
28	27,6	44	36	18	430
36	35,5	54	44	22	800

Die mit * versehenen Abmessungen sind in der DIN nicht enthalten.



NIROSTA Muttern für T-Nuten DIN 508

Rohling
Nirosta 1.4305




Nr. 07 640

Bestellbeispiel

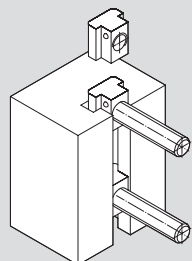
07640.10-NI

Nennmaß
10-Ni



Nuten-nenn- maß	a	e	h	k	 g
8	7,6	13	10	6	10
10	9,6	15	12	6	16
12	11,6	18	14	7	27
14	13,6	22	16	8	50
16*	15,6	25	18	9	70
18	17,6	28	20	10	95

Die mit * versehenen Abmessungen sind in der DIN nicht enthalten.



Muttern für T-Nuten DIN 508 mit Rutschsicherung

Mutter für T-Nut:
Vergütungsstahl Güte 10 schwarz
Federelement:
Kugellagerstahl gehärtet




Nr. 07 141

Bestellbeispiel

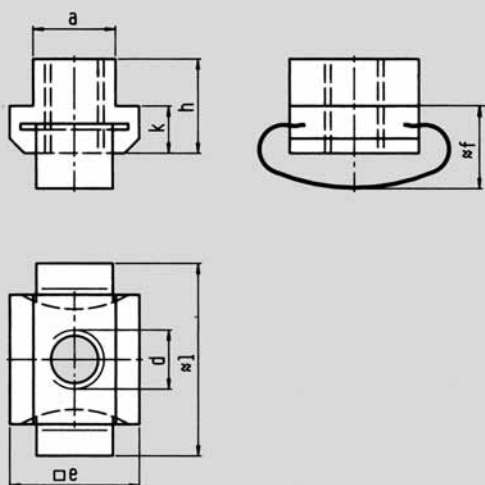
07141.10XM08

Nennmaß 10
d M 08

d	Nuten-nenn- maß	a	e	h	k	s	 g
M 8	10	9,6	15	12	6	0,65	14
M 10	12	11,6	18	14	7	0,80	22
M 12	14	13,6	22	16	8	0,90	34
M 16	18	17,6	28	20	10	1,00	68
M 20	22	21,6	35	28	14	1,60	155

Das Federelement verhindert ein Verrutschen der Mutter in horizontaler wie in vertikaler Lage.





Muttern für T-Nuten mit Feder

vergütet, Festigkeitsklasse 10
 Feder: Edelstahl rostfrei
 Verpackungseinheit: 2 Stück

Stabile Position der Spanvorrichtung ohne Werkstück, besonders in senkrechter Lage.

◀ **Nr. 07 142**

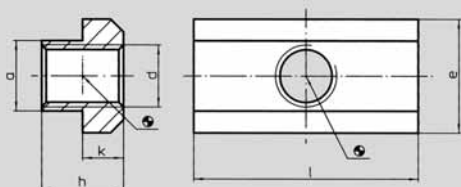
Bestellbeispiel
07142.M10X12

d M 10
Nennmaß 12



d	Nuten-nennmaß	a	e	f	h	k	l	g
M 8	12	11,7	18	12,5	14	7	31	24
M 10	12	11,7	18	12,5	14	7	31	21
M 8	14	13,7	22	13,5	16	8	33	42
M 10	14	13,7	22	13,5	16	8	33	38
M 12	14	13,7	22	13,5	16	8	33	34
M 8	16	15,7	25	15,5	18	9	42	63
M 10	16	15,7	25	15,5	18	9	42	60
M 10	18	17,7	28	17,5	20	10	43	87
M 16	18	17,7	28	17,5	20	10	43	70
M 20	22	21,7	35	21,5	28	14	56	153

- Weitere Vorteile:
- leichtes Einschrauben der Stiftschraube, Zugstange usw. (kein blindes Gewindesuchen)
 - Nutreinigungseffekt



Muttern für T-Nuten lang

Vergütungsstahl Güte 10, schwarz,
 entspricht Prüfkraft nach DIN 267 T.4

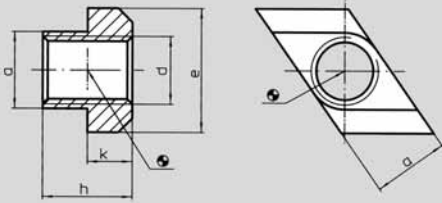
◀ **Nr. 07 124**

Bestellbeispiel
07124.M05X06

d M 05
Nennmaß 6



d	Nuten-nennmaß	a	e	l	h	k	g
M 5	6	5,6	10	20	8	4	8
M 6	8	7,6	13	26	10	6	14
M 8	10	9,6	15	30	12	6	30
M 10	12	11,6	18	36	14	7	50
M 12	14	13,6	22	44	16	8	82
M 14	16	15,6	25	50	18	9	120
M 16	18	17,6	28	56	20	10	170
M 18	20	19,6	32	64	24	12	260
M 20	22	21,6	35	70	28	14	360
M 24	28	27,6	44	88	36	18	730
M 30	36	35,5	54	108	44	22	1390



Muttern für T-Nuten Rhombus

Vergütungsstahl Güte 10, schwarz



Nr. 07 125

Bestellbeispiel

07125.M08X10

d M 08
Nennmaß 10



d	Nuten-nenn- maß	a	e	h	k	g
M 6	8	7,6	13	10	6	5
M 8	10	9,6	15	12	6	9
M 10	12	11,6	18	14	7	11
M 12	14	13,6	22	16	8	20
M 14	16	15,6	25	18	9	30
M 16	18	17,6	28	20	10	45
M 18	20	19,6	32	24	12	70
M 20	22	21,6	35	28	14	95
M 24	28	27,6	44	36	18	215
M 30	36	35,5	54	44	22	430
M 36	42	41,5	65	52	26	690

Schrauben für T-Nuten DIN 787

Vergütungsstahl geschmiedet
Güte 8.8, schwarz,
Nutenführung gefräst

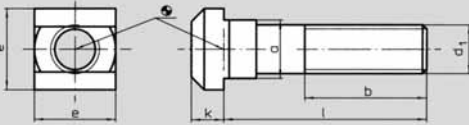


Nr. 07 116

Bestellbeispiel

07116.M10X10X40

d 1 M 10
Nennmaß 10
l 40



d ₁	Nu- ten- maß	l	a	b	e	k	g
M 6	6	25	5,6	15	10	4	8
M 6	6	40	5,6	28	10	4	10
M 6	6	63	5,6	40	10	4	14
M 8	8	32	7,6	22	13	6	19
M 8	8	50	7,6	35	13	6	24
M 8	8	80	7,6	50	13	6	34
M 10	10	40	9,6	30	15	6	33
M 10	10	63	9,6	45	15	6	44
M 10	10	100	9,6	60	15	6	62
M 12	12	50	11,6	35	18	7	58
M 12	12	63*	11,6	45	18	7	67
M 12	12	80	11,6	55	18	7	79
M 12	12	125	11,6	75	18	7	111
M 12	12	200	11,6	120	18	7	165
M 12	14	50	13,6	35	22	8	76
M 12	14	63*	13,6	45	22	8	85
M 12	14	80	13,6	55	22	8	97
M 12	14	125	13,6	75	22	8	129
M 12	14	200	13,6	120	22	8	183
M 16	16	63*	15,6	45	25	9	136
M 16	16	80*	15,6	55	25	9	159
M 16	16	100*	15,6	63	25	9	185
M 16	16	160*	15,6	100	25	9	264
M 16	16	200*	15,6	125	25	9	311
M 16	16	250*	15,6	150	25	9	381
M 16	18	63	17,6	45	28	10	162
M 16	18	80*	17,6	55	28	10	184
M 16	18	100	17,6	63	28	10	210
M 16	18	160	17,6	100	28	10	290
M 16	18	200*	17,6	125	28	10	342

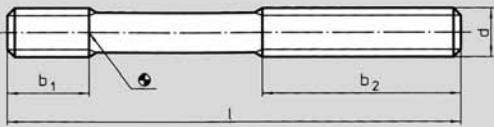
d ₁	Nu- ten- maß	l	a	b	e	k	g
M 16	18	250	17,6	150	28	10	408
M 20	20	80*	19,6	55	32	12	279
M 20	20	100*	19,6	65	32	12	320
M 20	20	125*	19,6	85	32	12	372
M 20	20	160*	19,6	100	32	12	444
M 20	20	200*	19,6	125	32	12	527
M 20	20	250*	19,6	150	32	12	630
M 20	20	315*	19,6	190	32	12	759
M 20	22	80	21,6	55	35	14	332
M 20	22	100*	21,6	65	35	14	373
M 20	22	125	21,6	85	35	14	425
M 20	22	160*	21,6	100	35	14	497
M 20	22	200	21,6	125	35	14	580
M 20	22	250*	21,6	150	35	14	674
M 20	22	315	21,6	190	35	14	807
M 24	28	100	27,6	70	44	18	642
M 24	28	125*	27,6	85	44	18	717
M 24	28	160	27,6	110	44	18	818
M 24	28	200*	27,6	125	44	18	937
M 24	28	250	27,6	150	44	18	1130
M 24	28	315	27,6	190	44	18	1275
M 24	28	400*	27,6	240	44	18	1532
M 30	36	125	35,5	80	54	22	1238
M 30	36	200	35,5	135	54	22	1556
M 30	36	315	35,5	200	54	22	2068
M 30	36	500	35,5	300	54	22	3125
M 36	42	160	41,5	100	65	26	2181
M 36	42	250	41,5	175	65	26	3000
M 36	42	400	41,5	250	65	26	3910
M 36	42	600*	41,5	340	65	26	5500

Die mit * versehenen Abmessungen sind in der DIN nicht enthalten.

Bitte bei Bestellungen angeben,
wenn die Schrauben für T-Nuten
mit Mutter DIN 6330
und Scheibe DIN 6340
gewünscht werden.

komplett





Stiftschrauben DIN 6379

für Muttern für T-Nuten

Vergütungsstahl Güte 8.8, schwarz



Nr. 07 121

Bestellbeispiel

07121.M10X100

d M 10
l 100

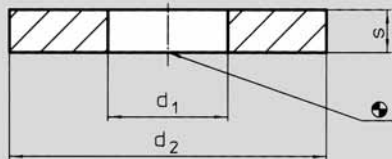
d	l	b ₁	b ₂	g
M 6	32*	9	16	8
M 6	50	9	30	11
M 6	63*	9	40	14
M 6	80	9	50	18
M 8	40	11	20	10
M 8	63	11	40	20
M 8	100	11	63	30
M 8	160*	11	100	45
M 10	50	13	25	20
M 10	80	13	50	40
M 10	100*	13	75	50
M 10	125	13	75	65
M 10	160*	13	100	80
M 10	200	13	125	100
M 12	50	15	25	35
M 12	63*	15	32	50
M 12	80	15	50	60
M 12	100*	15	63	70
M 12	125	15	75	90
M 12	160*	15	100	115
M 12	200	15	125	140
M 14	63	17	32	60
M 14	100*	17	63	95
M 14	160*	17	100	155
M 14	250*	17	160	240
M 16	63*	19	32	85
M 16	80*	19	50	105
M 16	100	19	63	130
M 16	125*	19	75	160
M 16	160	19	100	210

d	l	b ₁	b ₂	g
M 16	200*	19	125	280
M 16	250	19	160	325
M 16	315*	19	180	425
M 16	500*	19	315	650
M 20	80	27	32	160
M 20	125	27	70	255
M 20	160*	27	100	330
M 20	200	27	125	410
M 20	250*	27	160	510
M 20	315	27	190	640
M 20	400*	27	250	815
M 20	500*	27	315	1020
M 24	100	35	45	290
M 24	125*	35	63	380
M 24	160	35	100	470
M 24	200*	35	125	580
M 24	250	35	160	730
M 24	315*	35	200	920
M 24	400	35	250	1160
M 24	500*	35	315	1460
M 24	630*	35	315	1850
M 30	125	43	56	620
M 30	200	43	125	960
M 30	315	43	190	1550
M 30	500	43	315	2460
M 30	700*	43	400	3540
M 36	160	51	80	1150
M 36	250	51	160	1800
M 36	400	51	250	2850
M 36	700*	51	400	5130

Die Stiftschrauben ergeben zusammen mit Muttern für T-Nuten DIN 508, Muttern DIN 6330 und Scheiben DIN 6340 die kompletten Aufspannschrauben



Die mit * versehenen Abmessungen sind in der DIN nicht enthalten.



Scheiben DIN 6340

Stahl vergütet, gestanz,
maschinell gerichtet



Nr. 07 117

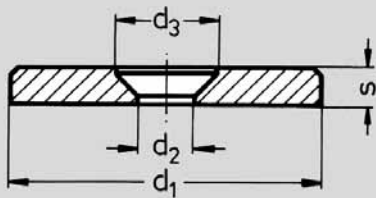
Bestellbeispiel

07117.M12

Für Schrauben m. Gewinde	d ₁	d ₂	s	g
M 6	6,4	17	3	4
M 8	8,4	23	4	10
M 10	10,5	28	4	14
M 12	13,0	35	5	27
M 14	15,0*	40	5	39
M 16	17,0	45	6	62

Für Schrauben m. Gewinde	d ₁	d ₂	s	g
M 18	19,0*	45	6	60
M 20	21,0	50	6	66
M 22	23,0*	50	8	90
M 24	25,0	60	8	131
M 30	31,0	68	10	214
M 36	38,0*	80	12	357

Die mit * versehenen Abmessungen sind in der DIN nicht enthalten.



Vorlegescheiben

Stahl gedreht, brüniert



Nr. 07 123

Bestellbeispiel

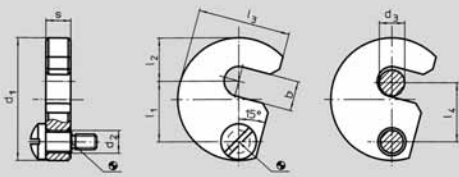
07123.28

d 1 28

Vorlegescheiben werden mit Senkschrauben DIN 963 und DIN 7991 an den Stirnflächen der Wellenenden befestigt und schließen diese als Bund ab. Ein typisches Anwendungsbeispiel ist die axiale Befestigung von Handrädern mit Nabennut auf der Welle.

d ₁	d ₂	d ₃	s	Senkschrauben DIN 7991 DIN 963
16	4,3	8	3	M 4
20	4,3	8	3	M 4
22	5,3	10	3,5	M 5
25	5,3	10	3,5	M 5
28	5,3	10	3,5	M 5

d ₁	d ₂	d ₃	s	Senkschrauben DIN 7991 DIN 963
32	6,4	12	4	M 6
36	6,4	12	4	M 6
40	6,4	12	5	M 6
45	6,4	12	6	M 6
52	6,4	12	6	M 6



Schwinkscheiben DIN 6371

mit Flachkopfschraube DIN 923

Schwinkscheibe:
Stahl vergütet, brüniert
Flachkopfschraube: Güte 5.8, brüniert



Nr. 07 150

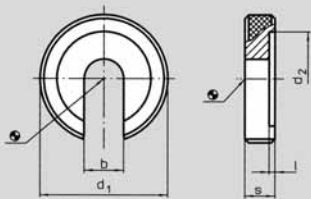
Bestellbeispiel

07150.10

Größe 10

07

Größe	b	d ₁	d ₂	d ₃	l ₁	l ₂	l ₃	l ₄	s - 0,2	passende Schraube DIN 923	g
6	7,5	38	9	6	19,6	11	29,0	19	9,8	M 6 x 10	61
8	9,5	43	9	8	21,6	14	32,5	21	9,8	M 6 x 10	71
10	11,5	48	9	10	23,6	17	36,5	23	9,8	M 6 x 10	90
12	13,5	61	11	12	29,6	22	45,0	29	11,8	M 8 x 12	175
16	17,5	68	11	16	33,6	25	50,0	33	11,8	M 8 x 12	215
20	21,5	74	11	20	36,6	28	55,0	36	11,8	M 8 x 12	250
24	25,5	82	11	24	40,6	32	62,0	40	15,8	M 8 x 16	425
30	32,0	97	11	30	49,0	39	73,0	48	15,8	M 8 x 16	560



Vorsteckscheiben DIN 6372

Stahl vergütet, brüniert



Nr. 07 151

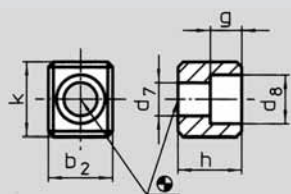
Bestellbeispiel

07151.10

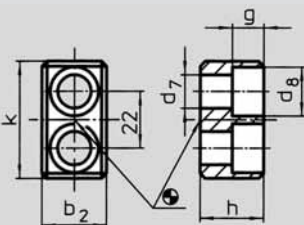
Größe 10

Größe	b	d ₁	d ₂	l	s	g
6	6,4	22	16	0,8	6	12
8	8,4	28	21	1,0	7	22
10	10,5	34	25	1,2	8	40
12	13,0	40	30	1,8	9	58
16	17,0	56	37	1,8	12	165
20	21,0	64	45	2,0	14	230
24	25,0	75	52	2,0	16	320
30	31,0	90	65	2,0	18	720
36	37,0	100	75	2,5	20	870

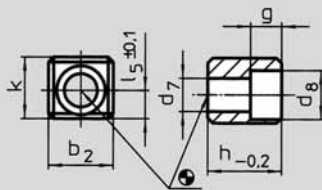




Form A



Form B



Form C

Mitnehmersteine DIN 2079

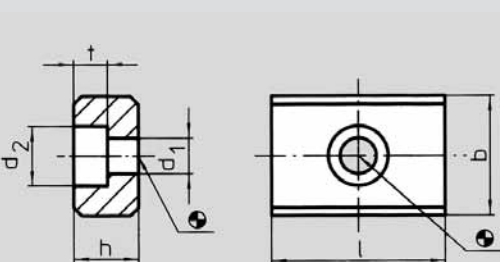
legierter Einsatzstahl,
einsatzgehärtet, brüniert,
geschliffen

◀ **Nr. 07 120**

Bestellbeispiel
07120.A30

Form A
Spindelkopf 30

Ausführung	Spindel- kopf Nr.	k	b ₂ h ₅	d ₇	d ₈	g	h	l ₅	zugehörige Schraube DIN 912	 g
für Spindelköpfe Nr. 30 bis 60	30	16,5	15,9	6,4	10,4	6,2	16,0	-	M 6 x 16	25
	40	19,5	15,9	6,4	10,4	6,2	16,0	-	M 6 x 16	32
Form A	45	19,5	19,0	8,4	13,5	8,3	19,0	-	M 8 x 20	35
	50-55	26,5	25,4	13,0	19,0	12,3	25,0	-	M 12 x 25	85
	60	45,5	25,4	13,0	19,0	12,3	25,0	-	M 12 x 25	185
für Spindelkopf Nr. 60	60	45,5	25,4	13,0	19,0	12,3	25,0	-	M 12 x 25	140
Form B										
für Spindelköpfe Nr. 30 bis 50	30	13,5	15,9	6,4	10,4	6,2	24,5	5,5	M 6 x 25	31
	40	16,5	15,9	6,4	10,4	6,2	24,5	7,0	M 6 x 25	41
Form C	45	17,5	19,0	8,4	13,5	10,0	26,0	7,5	M 8 x 25	44
	50	24,0	25,4	13,0	19,0	12,3	29,0	11,0	M 12 x 30	89



Flache Nutensteine

Stahl, einsatzgehärtet,
brüniert, geschliffen

◀ **Nr. 07 112**

Bestellbeispiel
07112.10

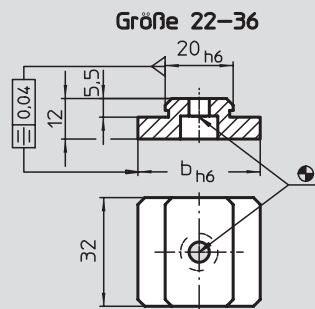
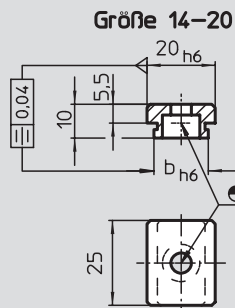
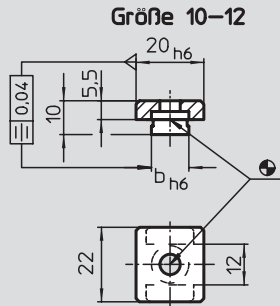
b 10

b h ₆	h	l	d ₁	d ₂	t	Für Schrauben DIN 84, DIN 912	 g
10	8	20	4,5	8	4,3	M 4 x 10	10
12	8	20	5,5	10	5,3	M 5 x 12	12
14	10	22	6,6	11	6,3	M 6 x 16	18
16	10	22	6,6	11	6,3	M 6 x 16	22
18	10	22	6,6	11	6,3	M 6 x 16	25
20	10	22	6,6	11	6,3	M 6 x 16	28
22	12	32	6,6	11	6,3	M 6 x 16	55

Zum Ausrichten von Vorrichtungen und Spannzeugen auf Maschinentischen mit T-Nuten nach DIN 650. Sie werden in die Richtnuten der Vorrichtungen eingeschraubt. Flache Nutensteine sind dann geeignet, wenn die Vorrichtungen nur auf Maschinen mit gleicher Nutenbreite kommen.

Feste Nutensteine

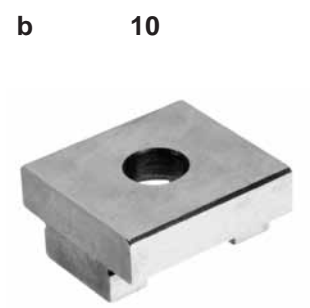
Stahl, einsatzgehärtet,
brüniert, geschliffen



Ausführung	Nutenmaß Maschine b h6	für Schrauben DIN 84 DIN 912	g
Größe 10-12	10	M 6 x 10	23
	12	M 6 x 10	25
Größe 14-20	14	M 6 x 10	28
	16	M 6 x 10	30
	18	M 6 x 10	32
	20	M 6 x 10	35
Größe 22-36	22	M 6 x 16	50
	28	M 6 x 16	60
	36	M 6 x 16	75

◀ Nr. 07 113

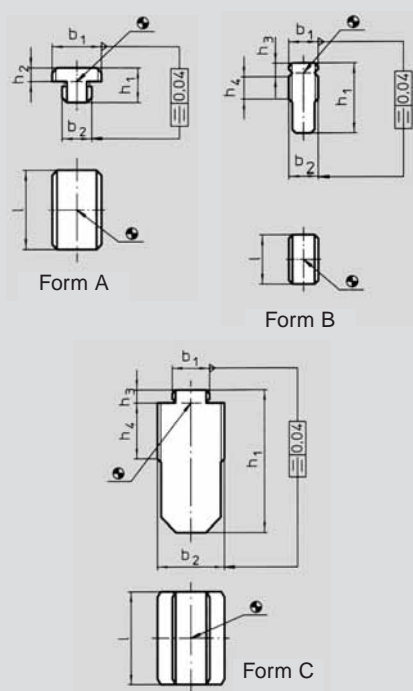
Bestellbeispiel:
07113.10



07

Lose Nutensteine DIN 6323

Stahl, einsatzgehärtet,
brüniert, geschliffen



Ausführung	Nutenmaß Vor- richtung Maschine		h_1	h_2	h_3	h_4	l	g
	b_1 h6	b_2 h6						
Form A $b_1 > b_2$	12	10	12,0	3,6	-	-	20	20
	20	12	14,0	5,5	-	-	32	50
	20	14	14,0	5,5	-	-	32	55
	20	16	14,0	5,5	-	-	32	60
	20	18	14,0	5,5	-	-	32	65
Form B $b_1 = b_2$	12	12	28,6	-	5,5	9	20	45
	20	20	45,5	-	7,0	16	32	200
Form C $b_1 < b_2$	20	22	50,5	-	7,0	18	40	290
	20	28	61,5	-	7,0	24	40	460
	20	36	76,5	-	7,0	30	50	940

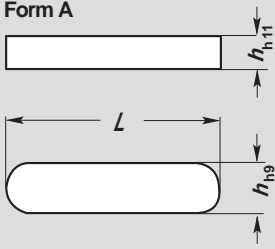
◀ Nr. 07 115

Bestellbeispiel:
07115.A12X10



Zum Ausrichten von Vorrichtungen und Spannzeugen auf Maschinentischen mit T-Nuten nach DIN 650. Gegenüber den angeschraubten, überstehenden festen und flachen Nutensteinen haben Sie den Vorteil, daß die Maschinentische nicht beschädigt werden können, da sie erst nach dem groben Ausrichten seitlich eingeschoben werden.

Form A



Paßfedern DIN 6885 A aus Keilstahl C 45 entspricht St 60 K

Form A: rundstirnig



Nr. 07 118

Bestellbeispiel

07118.A10X8X40

Form A
b 10
h 8
Länge 40

Größe b x h mm	Längen* mm															
	6	8	10	12	14	16	18	20	22	25	28	30	32	36		
2 x 2	6	8	10	12	14	16	18	20	22	25	28	30	32	36		
3 x 3	6	8	10	12	14	16	18	20	22	25	28	32	36			
4 x 4	8	10	12	14	16	18	20	22	25	28	32	36	40	45		
5 x 3	12	14	16	18	20	22	25	28	32	36	40	45	50	56		
5 x 5	12	14	16	18	20	22	25	28	32	36	40	45	50	56		
6 x 4	16	18	20	22	25	28	32	36	40	45	50	56	63	70		
6 x 6	16	18	20	22	25	28	32	36	40	45	50	56	63	70		
8 x 5	20	22	25	28	32	36	40	45	50	56	63	70	80	90		
8 x 7	20	22	25	28	32	36	40	45	50	56	63	70	80	90		
10 x 6	25	28	32	36	40	45	50	56	63	70	80	90	100	110		
10 x 8	25	28	32	36	40	45	50	56	63	70	80	90	100	110		
12 x 6	32	36	40	45	50	56	63	70	80	90	100	110	125	140		
12 x 8	32	36	40	45	50	56	63	70	80	90	100	110	125	140		
14 x 6	40	45	50	56	63	70	80	90	100	110	125	140	160			
14 x 9	40	45	50	56	63	70	80	90	100	110	125	140	160			
16 x 7	45	50	56	63	70	80	90	100	110	125	140	160	180			
16 x 10	45	50	56	63	70	80	90	100	110	125	140	160	180			
18 x 7	50	56	63	70	80	90	100	110	125	140	160	180	200			
18 x 11	50	56	63	70	80	90	100	110	125	140	160	180	200			
20 x 8	56	63	70	80	90	100	110	125	140	160	180	200				
20 x 12	56	63	70	80	90	100	110	125	140	160	180	200				
22 x 9	63	70	80	90	100	110	125	140	160	180	200	220	250			
22 x 14	63	70	80	90	100	110	125	140	160	180	200	220	250			
25 x 9	70	80	90	100	110	125	140	160	180	200	220	250	280			
25 x 14	70	80	90	100	110	125	140	160	180	200	220	250	280			
28 x 10	80	90	100	110	125	140	160	180	200	220	250	280	320			
28 x 16	80	90	100	110	125	140	160	180	200	220	250	280	320			
32 x 11	90	100	110	125	140	160	180	200	220	250	280	320	360			
32 x 18	90	100	110	125	140	160	180	200	220	250	280	320	360			
36 x 12	100	110	125	140	160	180	200	220	250	280	320	360	400			
36 x 20	100	110	125	140	160	180	200	220	250	280	320	360	400			
40 x 14	110	125	140	160	180	200	220	250	280	320	360	400				
40 x 22	110	125	140	160	180	200	220	250	280	320	360	400				
45 x 16	120	140	160	180	200	220	250	280	320	360	400					
45 x 25	120	140	160	180	200	220	250	280	320	360	400					



Paßfedern A DIN 6885

Ferner lieferbar:



Paßfedern B DIN 6885



Paßfedern AB DIN 6885

* Bei Bestellung bitte angeben.

Wir führen auch:



Paßfedern C DIN 6885



Paßfedern D DIN 6885



Paßfedern E DIN 6885
ab 12 x 8 mit Bohrungen
für Abdrückschrauben



Paßfedern F DIN 6885
ab 12 x 8 mit Bohrungen
für Abdrückschrauben



Paßfedern G DIN 6885
mit Schrägung



Paßfedern H DIN 6885
mit Schrägung



Nasenflachkeil DIN 6884
Nasenkeil DIN 6887



Scheibenfedern DIN 6888



LESCH
HORN

LESCHHORN GmbH & Co. KG

Schlitzer Straße 6 · 60386 Frankfurt/Main

☎ (069) 420976-0 · 📠 (069) 41 92 38

www.leschhorn.de

Email info@leschhorn.de