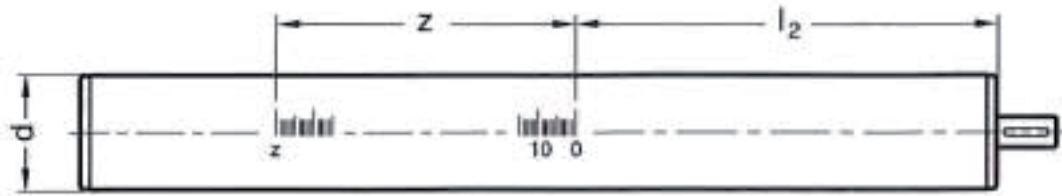


Rohr-Klemmverbinder, Lineareinheiten

Längsskalen für Standardhublängen l_1 der Lineareinheiten

LE 299



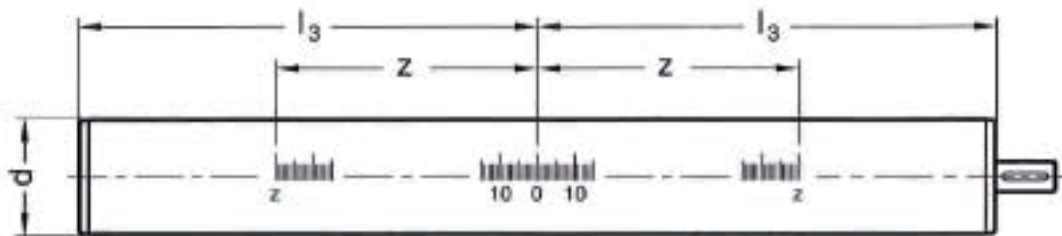
Form A

Skalenwerte nach links steigend



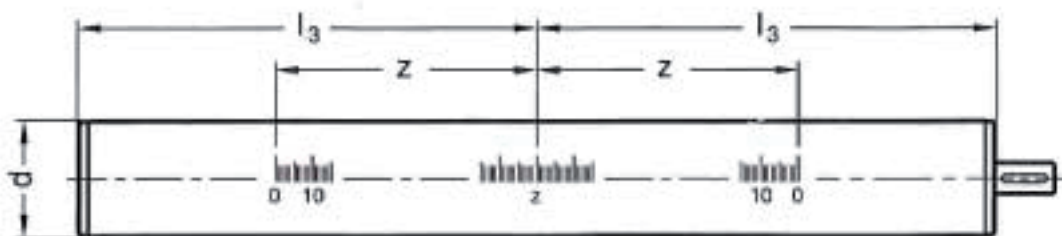
Form B

Skalenwerte nach rechts steigend



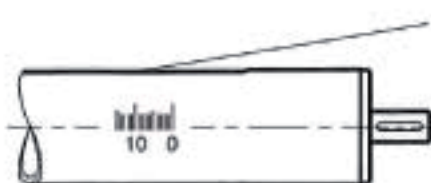
Form C

Skalenwerte zur Mitte fallend

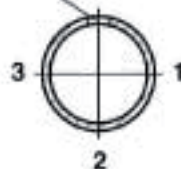


Form D

Skalenwerte zur Mitte steigend



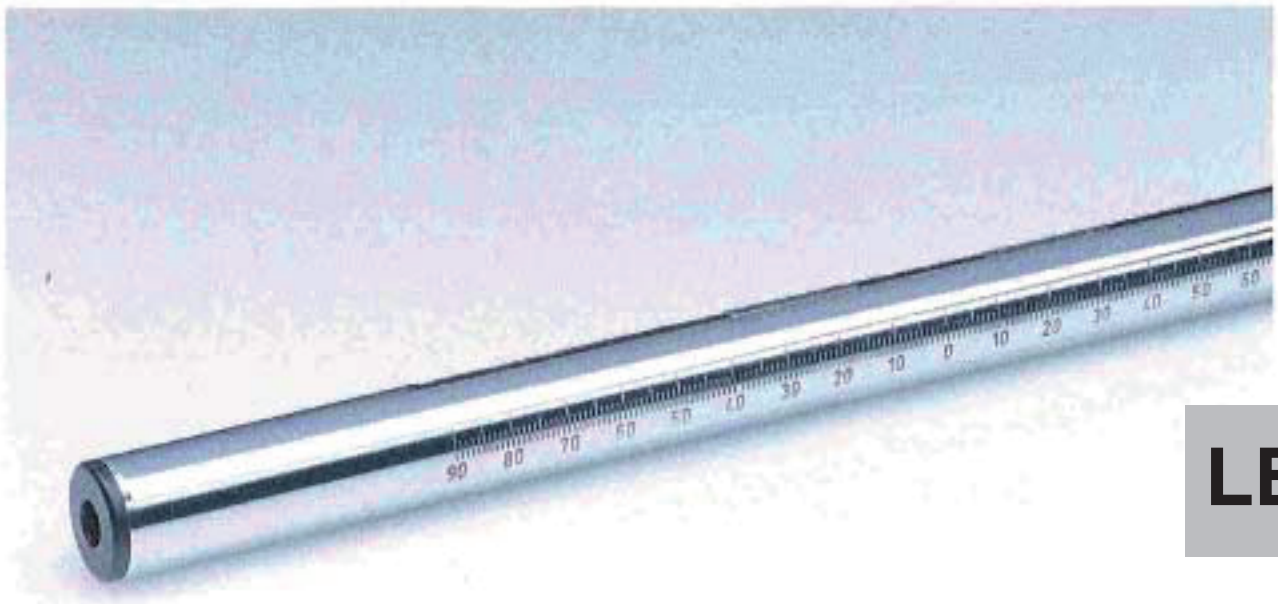
Führungsnut für Verfahrenschlitten



Mit den Kennziffern 1, 2 oder 3 wird die Lage der Skala im Bezug auf die Führungsnute festgelegt.

Rohr-Klemmverbinder, Lineareinheiten

Längsskalen für Standardhublängen l_1 der Lineareinheiten



LE 299

d ∅ Lineareinheit	l_1 Hub (Standardlängen)	l_2	l_3	z Skalenzlänge bzw. höchste Ziffer
18	65	82,5	147,5	90
	165	82,5	247,5	190
	265	82,5	347,5	290
30	100	122,5	222,5	120
	150	122,5	272,5	170
	200	122,5	322,5	220
	300	122,5	422,5	320
40	70	142,5	217,5	90
	170	142,5	317,5	190
	220	142,5	367,5	240
	270	142,5	417,5	290
	320	142,5	467,5	340
50	65	147,5	217,5	90
	115	147,5	267,5	190
	215	147,5	367,5	240
	265	147,5	417,5	290
	315	147,5	467,5	340

Ausführung

- Skala eingraviert in Laserpräzision

Hinweis

Die Längsskalen LE 299 der Formen A und B werden in der Regel in Verbindung mit der Lineareinheit LE 291, die der Formen C und D bei den Lineareinheiten LE 292 und LE 293 verwendet.

Lineareinheiten LE 291
(mit Rechts- oder Linksgewinde) Seite 1010

Lineareinheiten LE 292
(mit Rechts- und Linksgewinde) Seite 1012

Lineareinheiten LE 293
(mit zwei getrennten Gewindespindeln) Seite 1013

Bestellbeispiel

Längsskala für Lineareinheit
LE 299-50-315-A-1

Norm	d	l_1	Form Kennz.

Längsskalen können nur zusammen mit den Lineareinheiten bestellt werden.