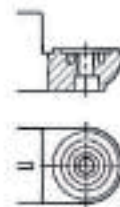
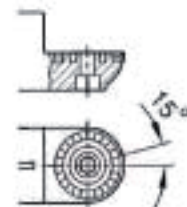
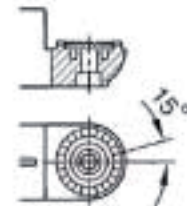


Form OZ
ohne Zentrieransatz
(glatt)



Form MZ
mit Zentrieransatz

Form AV
mit Außenverzahnung



Form IV
mit Innenverzahnung

Kennziffer (KZ) 1 Klemmschr. mit Innensechskant
 Kennziffer (KZ) 3 Verstellbarer Klemmhebel
 Kennziffer (KZ) 5 Klemmschr. mit Außensechskant

Kennziffer (KZ) 2 NIROSTA-Klemmschr. mit Innensechskant
 Kennziffer (KZ) 4 Verstellb. Klemmh. mit NIROSTA-Einsatz
 Kennziffer (KZ) 6 NIROSTA-Klemmschr. mit Außensechskant

d ₁ Bohrg. B	b Laschenbr.	d ₂	d ₃ Klemmschr.	d ₄	k	l ₁	l ₂	m	s	t
B 20	40	8,5	M 8	M 8	40	95	40	43	13	20
B 25	40	8,5	M 8	M 8	40	95	40	43	13	20
B 30	40	8,5	M 8	M 8	40	95	40	43	13	20
B 40	65	10,5	M 10	M 10	65	148	65	70	17	32,5
B 42	65	10,5	M 10	M 10	65	148	65	70	17	32,5
B 45	65	10,5	M 10	M 10	65	148	65	70	17	32,5
B 48	65	10,5	M 10	M 10	65	148	65	70	17	32,5
B 50	65	10,5	M 10	M 10	65	148	65	70	17	32,5

Ausführung

- ▶ Aluminium
kunststoffbeschichtet
schwarz **SW**
RAL 9005 strukturmatt
- blank **BL**
matt gestrahlt
- ▶ Klemmbohrung bearbeitet
- ▶ Zylinderschraube DIN 912
Stahl verzinkt / NIROSTA 1.4301
- ▶ Verstellb. Klemmhebel LE 300
silbermetallisch ku-beschichtet
Einsatz (Schraube)
Stahl verzinkt / NIROSTA 1.4305
- ▶ Sechskantschraube ISO 4017
Stahl verzinkt / NIROSTA 1.4301
- ▶ Sechskantmutter DIN 985
Stahl verzinkt / NIROSTA 1.4301

Hinweis

Die Klemmbohrung der Laschen-Klemmverbinder LE 278 (Foto Seite 980 / 981) ist bearbeitet und ausgelegt für Konstruktionsrohre LE 990 bzw. DIN 2391, DIN 2395 und DIN 2462.

Die Sechskantmutter DIN 985 ist entsprechend der verwendeten Klemmschraube aus Stahl, verzinkt oder NIROSTA.

Die Klemmschrauben (Kennziffer 1 + 6) der Klemmverbinder setzen sich zusammen aus der Schraube, der Mutter und bei Sechskantschrauben und Klemmhebeln zusätzlich aus einer Distanzhülse. Sie sind als Schraubsets LE 911.1 + LE 911.6 auch einzeln lieferbar.

Laschen-Klemmverbinder LE 278 können mit Klemmverbindern LE 272, LE 274 und LE 276 zu Gelenk-Klemmverbindern kombiniert werden.

Sonderausführung:
andere Oberflächen bzw. Farben

Schraubsets LE 911.1 + LE 911.6 Seite 1004 ff
 Konstruktionsrohre LE 990 Seite 1000
 Gelenk-Klemmverbinder LE 288
 (Verbindung von LE 276 mit LE 278) Seite 999

Bestellbeispiel

Laschen-Klemmverbinder
LE 278-B50-MZ-2-BL

| | | | |
 A

Norm d₁ Form
 KZ Klemmschr.
 an Klemmstelle
 Oberfläche