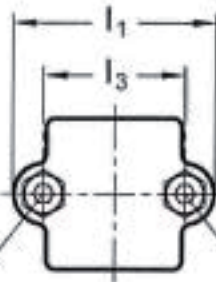
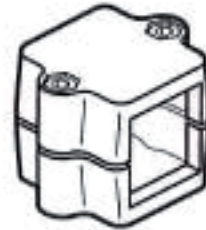


Sechskantmutter DIN 985 selbstsichernd (Polyamidring)



Klemmstelle A mit Gewinde d_2 Klemmstelle B mit Gewinde d_2

- Kennziffer (KZ) 1 Klemmschr. mit Innensechskant
 Kennziffer (KZ) 3 Verstellbarer Klemmhebel
 Kennziffer (KZ) 5 Klemmschr. mit Außensechskant
 Kennziffer (KZ) 2 NIROSTA-Klemmschr. mit Innensechskant
 Kennziffer (KZ) 4 Verstellb. Klemmh. mit NIROSTA-Einsatz
 Kennziffer (KZ) 6 NIROSTA-Klemmschr. mit Außensechskant

d_1 Bohrung B	s Vierkant V	d_2 Klemmschraube	k Klemmlänge	l_1	l_2	b
B 20	V 20	M 8	50	68	46	48
B 25	V 25	M 8	50	68	46	48
B 30	V 30	M 8	50	68	46	48
B 40	V 40	M 10	76	98	70	73
B 42	-	M 10	76	98	70	73
B 45	V 45	M 10	76	98	70	73
B 48	-	M 10	76	98	70	73
B 50	V 50	M 10	76	98	70	73

Ausführung

- ▶ Aluminium kunststoffbeschichtet schwarz **SW** RAL 9005 **strukturmatt** blank **BL** matt gestrahlt
- ▶ Klemmbohrung unbearbeitet
- ▶ Zylinderschrauben DIN 912 Stahl verzinkt / NIROSTA 1.4301
- ▶ Verstellb. Klemmhebel LE 300 silbermetallisch ku-beschichtet Einsätze (Schrauben) Stahl verzinkt / NIROSTA 1.4305
- ▶ Sechskantschrauben ISO 4017 Stahl verzinkt / NIROSTA 1.4301
- ▶ Sechskantmutter DIN 985 Stahl verzinkt / NIROSTA 1.4301

Hinweis

Die Klemmbohrungen der Muffen-Klemmverbinder LE 241 sind unbearbeitet und ausgelegt für Konstruktionsrohre LE 990 bzw. DIN 2391, DIN 2395 und DIN 2462.

Die Sechskantmutter DIN 985 sind entsprechend den verwendeten Klemmschrauben aus Stahl, verzinkt oder NIROSTA.

Die Klemmschrauben (Kennziffer 1 + 6) der Klemmverbinder setzen sich zusammen aus der Schraube, der Mutter und bei Sechskantschrauben und Klemmhebeln zusätzlich aus einer Distanzhülse. Sie sind als Schraubsets LE 911.1 + LE 911.6 auch einzeln lieferbar.

Sonderausführung:
andere Oberflächen bzw. Farben

Schraubsets LE 911.1 + LE 911.6 Seite 1004 ff
 Konstruktionsrohre LE 990 Seite 1000

Bestellbeispiel

Muffen-Klemmverbinder
LE 241-V45-22-SW

| | | |
 AB

Norm
 s (d_1)
 KZ Klemmschr.
 an Klemmstelle
 Oberfläche