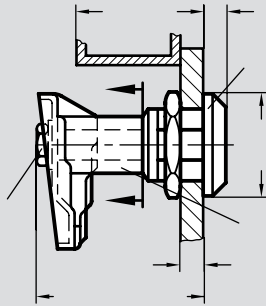


Türverriegelung, optional mit Dreikant / Vierkant / Sicherheitsknopf (VDE DIN-43668)



Türverriegelungen

Verschlussgehäuse
Bedienungsbolzen
Zink-Druckguß
verchromt
Türriegel Stahlblech
verzinkt
Distanzhülse Alu

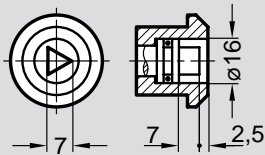


Nr. 10 100

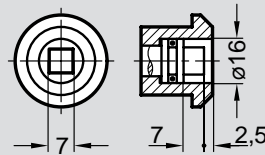
Bestellbeispiel

10100.VKA3

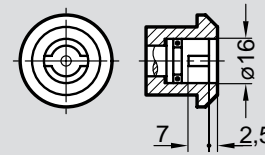
Form VK
Klemmbereich A 3



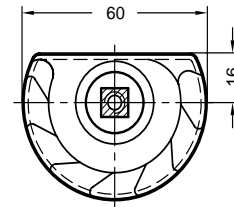
Form DK:
Bedienungsbolzen
mit Dreikant



Form VK:
Bedienungsbolzen
mit Vierkant



Form VDE:
Sicherheitsknopf
(DIN 43668)



10

Klemmbereich A 1 ... A 9 (Tür- + Zargenbreite)

A 1	A 2	A 3	A 4	A 5	A 6	A 7	A 8	A 9
17 - 25	22 - 30	27 - 35	32 - 40	37 - 45	42 - 50	47 - 55	52 - 60	57 - 65

Türverriegelungen haben einen Anzugsbereich von 10 mm; das Verriegeln erfolgt durch Rechtsdrehung (Uhrzeigersinn). Der Bedienungsbolzen ist mit einem O-Ring versehen, damit kein Wasser eindringen kann.

Steckschlüssel (Zink-Druckguß, verzinkt) sind lieferbar unter der Bezeichnung:

- Dreikant-Steckschlüssel **DK-S**
- Vierkant-Steckschlüssel **VK-S**
- Sicherheits-Steckschlüssel (VDE/DIN 43668) **VDE-S**

