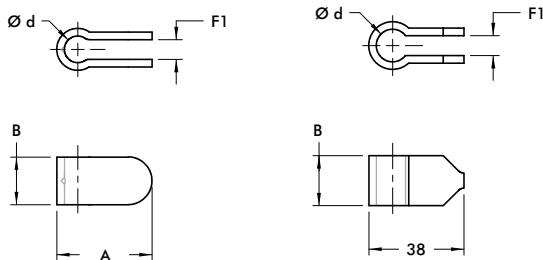


Spindelhalter

- Geeignet für Ausführung mit massivem Spannarm

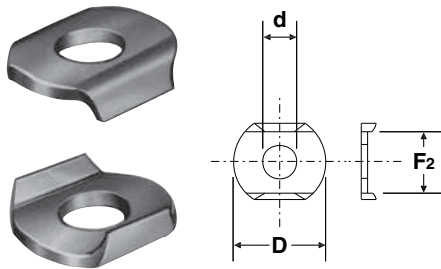


Modell A

Style B

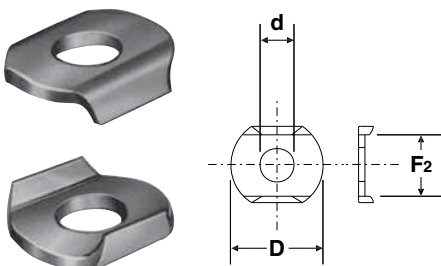
Flankenscheiben

- Geeignet für Spanner mit U-Arm und offenem U-Arm
- Verzinkt



Flankenscheiben – Edelstahl

- Geeignet für Spanner mit U-Arm und offenem U-Arm



Art. Nr.	A	B	Ød	F1	Für Spindel Ø	Modell
207105	[1.25] 31,8	[0.63] 16	[0.33] 8,4	[0.25] 6,4	M8 oder 5/16	A
210114	[1.50] 38,1	[0.75] 19,1	[0.53] 13,5	[0.31] 8	M10 oder 3/8	A
247110	[1.63] 41,4	[0.88] 22,3	[0.56] 14,2	[0.38] 9,7	M12 oder 1/2	A
250121	[1.88] 47,8	[1.00] 25,4	[0.64] 16,3		M12 oder 1/2	A
2002115-E	[0.97] 24,6	[0.50] 12,7	[0.26] 6,6	[0.23] 5,8	M6 oder 1/4	B
2007115-E	[1.26] 32	[0.75] 19,1	[0.34] 8,6		M8 oder 5/16	
2010115-E	[1.58] 40,1	[1.13] 28,7	[0.41] 10,4		M10 oder 3/8	

Art. Nr.	ØD	Ød	F2	Für Spindel Ø
105106	[0.44] 11,2	[0.17] 4,3	[0.33] 8,3	M4 oder #8
102111	[0.56] 14,2	[0.20] 5,1	[0.38] 9,6	M5 oder #10
215105	[0.69] 17,5	[0.26] 6,7	[0.50] 12,7	M6 oder 1/4
507107	[0.88] 22,4	[0.33] 8,4	[0.59] 15	M8 oder 5/16
235106	[1.00] 25,4	[0.41] 10,5	[0.75] 19,1	M10 oder 3/8
247109	[1.26] 32	[0.53] 13,5	[0.91] 23,2	M12 oder 1/2
267102	[1.44] 36,5	[0.66] 16,8	[1.03] 26,2	M16 oder 5/8

Art. Nr.	ØD	Ød	F2	Für Spindel Ø
105906	[0.44] 11,2	[0.17] 4,3	[0.33] 8,3	M4 oder #8
102911	[0.56] 14,2	[0.20] 5,1	[0.38] 9,6	M5 oder #10
215905	[0.69] 17,5	[0.26] 6,7	[0.50] 12,7	M6 oder 1/4
507907	[0.88] 22,4	[0.33] 8,4	[0.60] 15,2	M8 oder 5/16
235906	[1.00] 25,4	[0.41] 10,5	[0.75] 19,1	M10 oder 3/8
247909	[1.26] 32	[0.53] 13,5	[0.91] 23,2	M12 oder 1/2
267902	[1.44] 36,6	[0.66] 16,8	[1.03] 26,2	M16 oder 3/8