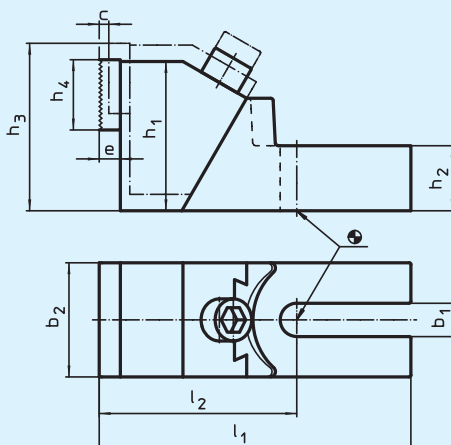


EH 23240.

Stabilspannbacken



Werkstoff:

Grundkörper: • Temperguss

Spannbacken: • Stahl, einsatzgehärtet

Hinweis:

Durch eine große Spannbacke eignet sich der Spanner zum seitlichen Spannen von hohen Werkstücken. Die Spannkraft wirkt nach vorn und unten. Spannplatte umdrehbar auf geschliffene oder geriffelte Seite.

Best.-Nr.	b ₁	c	h ₁	h ₂	h ₃	h ₄	b ₂	l ₁	l ₂	e	g
23240.0012	19	8	85	37	99	40	65	177,5	112,5	12	4013
23240.0020	26	11	100	45	118	40	75	226,5	136,5	12	6760

b ₁	a Nutenmaß	F ₁ kN	F ₂ kN
19	12	8	1,2
19	14	15	2,2
19	16	20	3,0
19	18	28	4,2
26	20	30	4,5
26	22	30	4,5
26	24	32	4,8
26	28	32	4,8
26	30	36	5,4

