

## Pneumatische Schwenkspanner | Produktübersicht

### Produktmerkmale:

- Leicht und robust, ausgelegt für mehrere Millionen Arbeitszyklen
- Gehäuse mit Außengewinde zum Einschrauben oder zur Montage von Zubehör durch eine Montageplatte
- Metrisch
- Spannarm muss separat bestellt werden

### Anwendungsbereiche:

- Schweißen
- Montieren
- Leichte maschinelle Bearbeitung

### Außerdem verfügbar:

Siehe Seite MS-PSS-26 für Spannarme

Siehe Seite MS-PSS-27 für Montagezubehör

### Series 89E



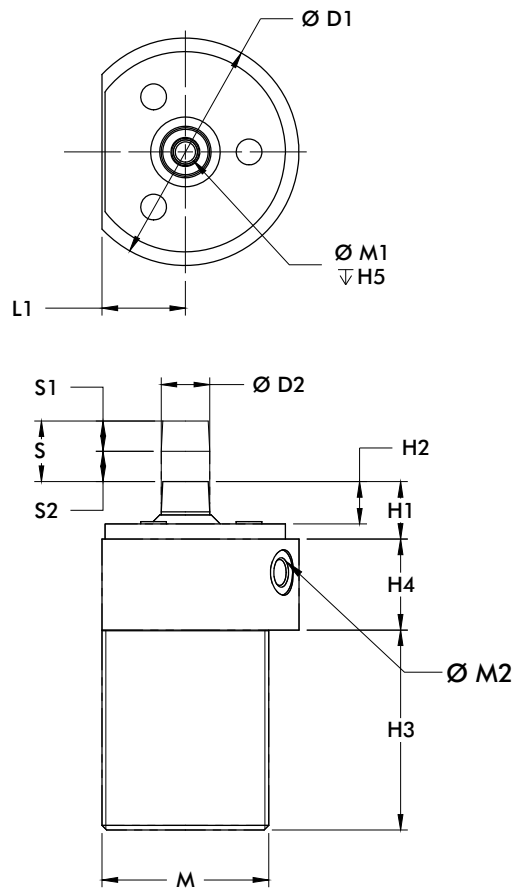
## Technische Informationen

Modell	Schwenk- richtung	Gesamt- hub [in] mm S	Schwenk- hub [in] mm S1	Spann- hub [in] mm S2	Spann- kraft [lbf.] N†	Kolben Ø mm [in]	Luft- Verbrauch‡ [ft³]dm³	Gewicht [lb.] kg	Dichtungs- satz
89E20-010-2R	RH	[0.79] 20	[0.39] 10	[0.39] 10	[29] 130	[0.79] 20	[0.003] 0,08	[0.64] 0,29	89B/E20-2-00
89E20-010-2L	LH								
89E32-010-2R	RH	[0.83] 21	[0.43] 11	[0.39] 10	[79] 350	[1.26] 32	[0.008] 0,22	[0.93] 0,42	89B/E32-2-00
89E32-010-2L	LH								
89E40-010-2R	RH	[0.94] 24	[0.55] 14	[0.39] 10	[130] 580	[1.57] 40	[0.014] 0,39	[1.76] 0,80	89B/E40-2-00
89E40-010-2L	LH								
89E50-025-2R	RH	[1.57] 40	[0.59] 15	[0.98] 25	[255] 1000	[1.97] 50	[0.036] 1,03	[3.22] 1,46	89B/E50-2-00
89E50-025-2L	LH								
89E63-008-2R	RH	[1.02] 26	[0.71] 18	[0.32] 8	[322] 1430	[2.48] 63	[0.038] 1,08	[3.68] 1,67	89B/E63-2-00
89E63-008-2L	LH								

† Mit Standardspannarm bei 6 bar [87psi]. ‡ per Doppelhub bei 6 bar [87psi]

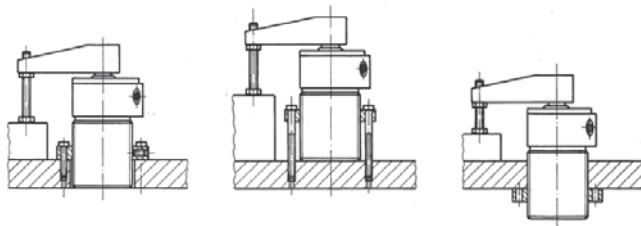
**Betriebsdruck Bereich:** 3bar [40psig] bis 6bar [87psig]

**Max. Betriebstemperatur:** 80°C [176°F]

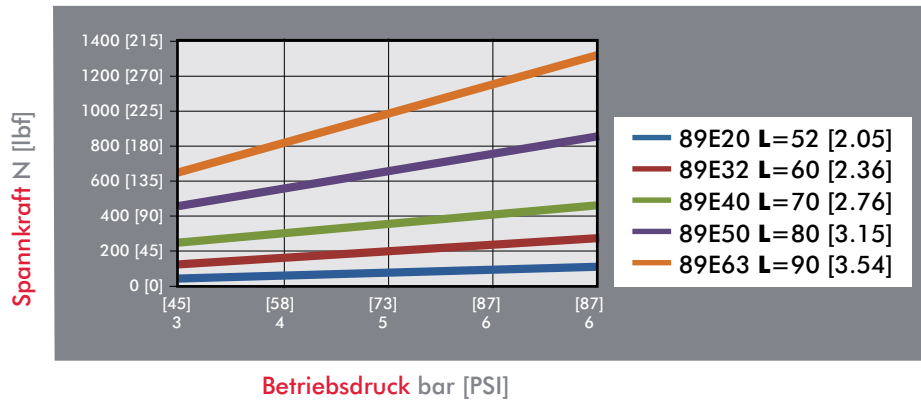


Modell	ØD1	ØD2	H1	H2	H3	H4	H5	L1	M	M1	M2
<b>89E20</b>	[1.89] 48	[0.39] 10	[0.69] 17,5	[0.35] 9	[2.36] 60	[0.79] 20	[0.59] 15	[0.75] 19	M36X1,5	M5	M5
<b>89E32</b>	[2.52] 64	[0.47] 12	[0.63] 16	[0.43] 11	[2.72] 69	[0.79] 20	[0.67] 17	[0.89] 22,5	M42X1,5	M6	G-1/8
<b>89E40</b>	[2.95] 75	[0.63] 16	[0.75] 19	[0.55] 14	[2.60] 66	[1.18] 30	[1.08] 27,5	M55X2	M8		
<b>89E50</b>	[3.54] 90	[0.71] 18	[0.98] 25	[0.67] 17	[4.09] 104	[1.18] 30	[0.98] 25	[1.36] 34,5	M68X2	M10	G-1/4
<b>89E63</b>	[4.13] 105	[0.79] 20	[1.06] 27	[0.75] 19	[3.03] 77	[0.98] 25	[1.57] 40	M80X2			

**Montageoptionen**



### Serie 89E Kolbenkraft (mit Standardspannarm)

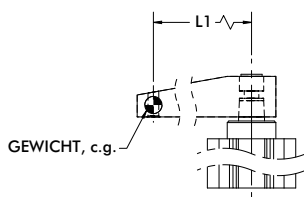


## Richtlinien

Die Schwenkspanner von DESTACO wurden für eine lange Lebensdauer entwickelt, sofern Standard-Spannarmlen und -Spindeln eingesetzt werden. Falls ein längerer Arm oder ein höheres Gewicht benötigt werden, beachten Sie bitte diese Diagramme für zulässige Längen und Gewichte.

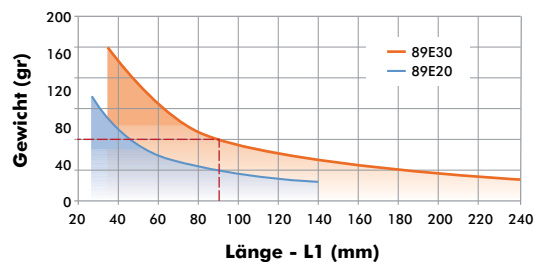
### Beispiel: 89E32

Bei einem Gewicht von 80 g ist die zulässige Armlänge etwa 90 mm.

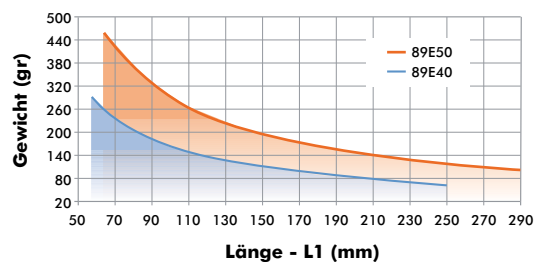


Alle Daten beziehen sich auf einen Betriebsdruck von 5 bar [72psi] und eine Öffnungs- und Spannzeit von 1. Sekunde.

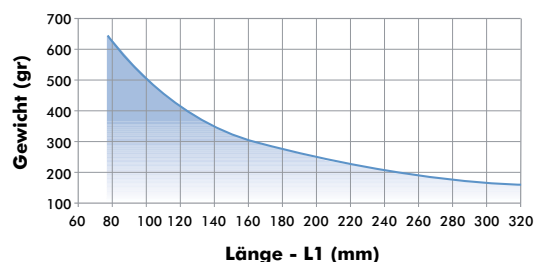
### 89E20 & 89E32 Gewicht Spannarm



### 89E40 & 89E50 Gewicht Spannarm



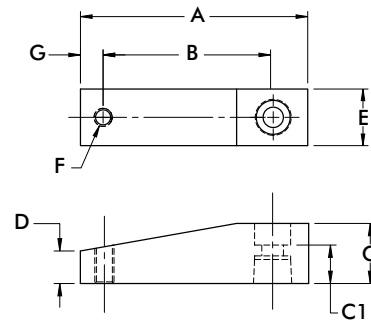
### 89E63 Gewicht Spannarm



Pneumatische Schwenkspanner | Standard Spannarm

**Produktmerkmale:**

- Aus Leichtbau Aluminium
- Spannarm 360° frei positionierbar

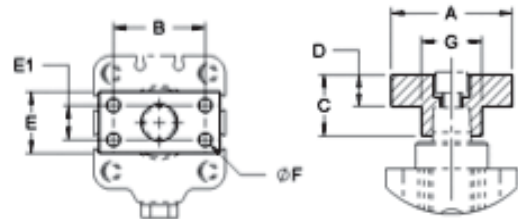
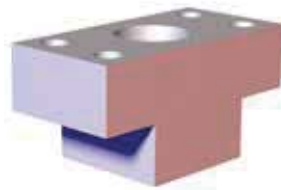


Artikelnummer	Passend zu Modell	A	B	C	C1	D	E	F	G	Gewicht [lbs] kg
<b>8JG-215-1</b>	89E20-010-2	[2.64] 67	[2.05] 52	[0.59] 15	[0.33] 8.5	[0.24] 6	[0.59] 15	M6	[0.28] 7	[0.08] 0.04
<b>8JG-217-1</b>	89BE32-010-2	[3.15] 80	[2.36] 60	[0.79] 20	[0.37] 9.5	[0.33] 8.5	[0.79] 20	M8	[0.39] 10	[0.14] 0.06
<b>8JG-218-1</b>	89E40-010-2	[3.74] 95	[2.76] 70	[0.98] 25	[0.45] 11.5	[0.55] 14	[0.98] 25	M8	[0.39] 10	[0.28] 0.13
<b>8JG-219-1</b>	89E50-025-2	[4.17] 106	[3.15] 80	[1.18] 30	[0.59] 15	[0.67] 17	[1.18] 30	M8	[0.39] 10	[0.42] 0.19
<b>8JG-220-1</b>	89E63-008-2	[4.72] 120	[3.54] 90	[1.38] 35	[0.67] 17	[0.79] 20	[1.38] 35	M10	[0.47] 12	[0.66] 0.30

Spannarm Adapter

**Produktmerkmale:**

- Für Montage von Sonderspannarmlen
- 360° schwenkbarer Spannarm
- Aus Aluminium

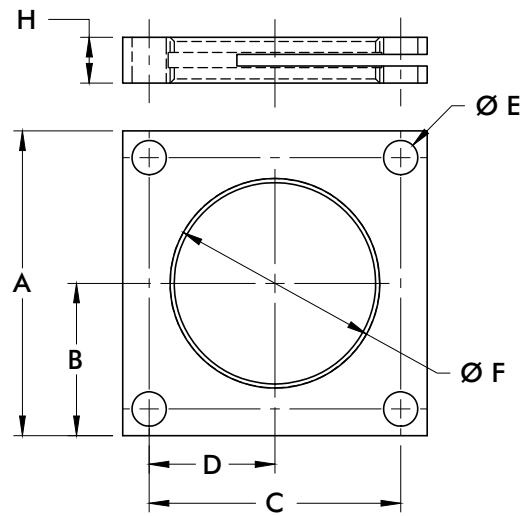


Artikelnummer	Passend zu Modell	A	B	C	D	E	E1	F	Gewicht [lbs] kg
<b>8MA-084-1</b>	89BE0-010-2	[1.57] 40	[1.10] 28	[0.59] 15	[0.32] 8	[0.59] 15	--	[0.22]	[0.03] 0,014
<b>8MA-086-1</b>	89E32-010-2	[1.97] 50	[1.38] 35	[0.79] 20	[0.43] 11	[0.79] 20	--	5,5 (2x)	[0.08] 0,035
<b>8MA-087-1</b>	89E40-010-2		[1.50] 38	[0.98] 25	[0.51] 13	[0.98] 25	[0.55] 14	[0.22] 5,5 (4x)	[0.11] 0,050
<b>8MA-088-1</b>	89E50-025-2	[2.36] 60	[1.77] 45	[1.18] 30	[0.59] 15	[1.18] 30	[0.59] 15	[0.28] 7 (4x)	[0.19] 0,085
<b>8MA-089-1</b>	89E63-008-2	[2.56] 65	[1.89] 48	[1.38] 35	[0.67] 17	[1.38] 35	[0.71] 18	[0.35] 9 (4x)	[0.28] 0,125

## Pneumatische Schwenkspanner | Montageflansch

### Produktmerkmale:

- Für pneumatische Schwenkspanner mit Außengewinde
- Variable Höhenverstellung
- Für eingelassene Montage des Schwenkspanners



Artikelnummer	Passend zu Modell	A	B	C	D	E	F	H
8MA-219-1	89E20-010-2	[2.17] 55	[4.33] 27,5	[1.65] 42	[0.83] 21	[0.26] 6,6	M36X1,5	[0.31] 8
8MA-220-1	89E32-010-2	[2.76] 70	[1.38] 35	[2.13] 54	[1.06] 27	[0.35] 9	M42X1,5	[0.39] 10
8MA-221-1	89E40-010-2	[3.15] 80	[1.57] 40	[2.60] 66	[1.30] 33		M55X2	[0.47] 12
8MA-222-1	89E50-025-2	[3.54] 90	[1.77] 45	[2.99] 76	[1.50] 38	[0.43] 11	M68X2	[0.59] 15
8MA-223-1	89E63-008-2	[4.33] 110	[2.17] 55	[3.54] 90	[1.77] 45		M80X2	