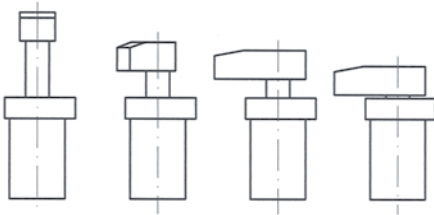


Hydraulik-Schwenkspannelemente | doppelwirkend

Die hydraulischen Schwenkspannzylinder sind besonders für Anwendungen geeignet, bei denen eine hohe Spannkraft und freies Einlegen des Werkstückes gefordert ist bzw. ungünstige Platzverhältnisse vorherrschen.

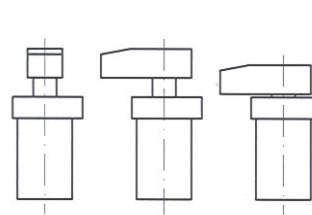
Standardausführung

Doppelwirkende Schwenkspannzylinder: In dieser Ausführung schwenkt der Zylinder um 90° und führt eine Hubbewegung aus, anschließend erfolgt die Spannbewegung. Der Gesamthub = Schwenkhub + Spannhub. Ausführungen in Block-, Einschraub-, Kopfflansch- und Fussflanschversion.



Kompaktausführung

Doppelwirkende Schwenkspannzylinder: In dieser Ausführung schwenkt der Zylinder in einer Ebene um 90° ohne Hubbewegung, anschließend erfolgt die Spannbewegung. Der Gesamthub = Spannhub. Ausführungen in Kopfflansch-, Fussflansch- und Blockversion.



	Modell		Druckbereich		Spannbereich [mm]	Spannkraftbereich	
	rechts- schwenkend	links- schwenkend	min [bar]	max [bar]		min [kN]	max [kN]
	Einschraubversion Standard						
	726D25221-2	727D25221-2	100	250	10	1,9	4,8
	726D32321-2	727D32321-2	100	250	11	3,4	8,5
	726D40341-2	727D40341-2	100	250	12	5	12,5
	Blockversion Standard						
	726D25222-2	727D25222-2	100	250	10	1,9	4,8
	726D32322-2	727D32322-2	100	250	11	3,4	8,5
	726D40342-2	727D40342-2	100	250	12	5	12,5
	Fussflanschversion Standard						
	726D32243-2	727D32243-2	30	250	12	1	8
	726D32373-2	727D32373-2	30	250	25	1	8
	726D50293-2	727D50293-2	30	250	15	1,9	16
	726D50393-2	727D50393-2	30	250	25	1,9	16
	Kopfflanschversion Standard						
	726D32244-2	727D32244-2	30	250	12	1	8
	726D32374-2	727D32374-2	30	250	25	1	8
	726D50294-2	727D50294-2	30	250	15	1,9	16
	726D50394-2	727D50394-2	30	250	25	1,9	16
	Blockversion Kompakt						
	726D25082-5	727D25082-5	30	250	8	0,5	4
	726D32122-5	727D32122-5	30	250	12	1,0	8
	726D50122-5	727D50122-5	30	250	12	1,9	16
	726D63122-5	727D63122-5	30	250	12	2,9	24
	Fussflanschversion Kompakt						
	726D25083-5	727D25083-5	30	250	8	0,5	4
	726D32123-5	727D32123-5	30	250	12	1,0	8
	726D50123-5	727D50123-5	30	250	12	1,9	16
	726D63123-5	727D63123-5	30	250	12	2,9	24
	Kopfflanschversion Kompakt						
	726D25084-5	727D25084-5	30	250	8	0,5	4
	726D32124-5	727D32124-5	30	250	12	1,0	8
	726D50124-5	727D50124-5	30	250	12	1,9	16
	726D63124-5	727D63124-5	30	250	12	2,9	24

Schwenkspanner Einschraubversion

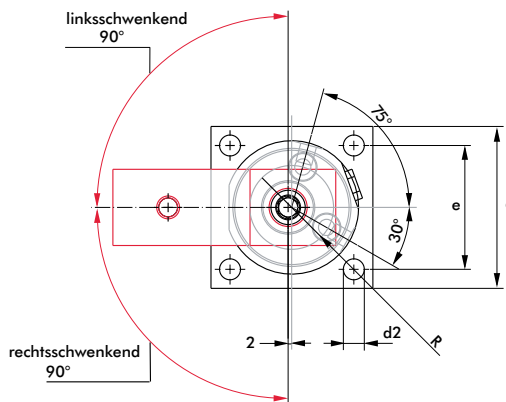
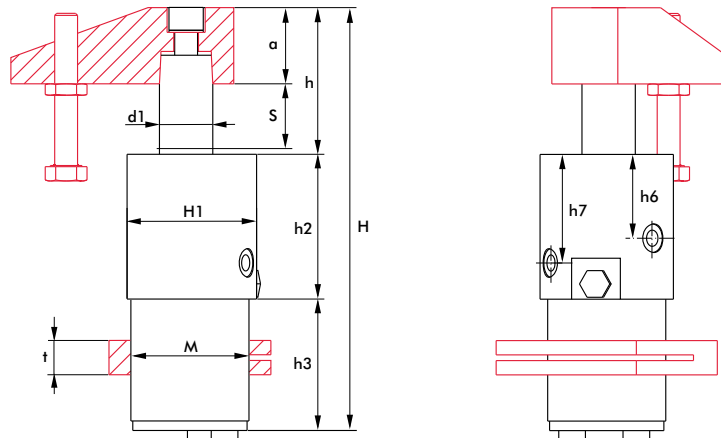
- Doppeltwirkende Ausführung
- Zubehör unter Zubehör Standard

Technische Hinweise

- Der Spannvorgang darf nur im Spannhub erfolgen
- Der Spannarm darf beim Schwenken nicht behindert oder mit äußeren Kräften belastet werden
- Die Zeit für den Spann- bzw. Entspannhub darf 1,5 s nicht unterschreiten, gegebenenfalls muss der Ölförderstrom gedrosselt werden. Beachten Sie den maximal zulässigen Volumenstrom Q max.



Modell		Betriebsdruck		Spannkraft effektiv		Volumenstrom		Hub		Ölbedarf		Anschluss G	Gewicht [kg]
rechts-schwenkend	links-schwenkend	min. [bar]	max. [bar]	bei 100 bar [kN]	max. [l/min]	Gesamthub [mm]	Spannhub [mm]	Spannen [cm³]	Entspannen [cm³]				
726D25221-2	727D25221-2	100	250	1,9	0,26	27	10	6,4	13,3	4x G1/8	1,85		
726D32321-2	727D32321-2	100	250	3,4	0,53	31	11	13,2	24,9	4x G1/8	2,6		
726D40341-2	727D40341-2	100	250	5,0	0,87	34	12	21,8	42,7	4x G1/8	3,5		



Hinweis zur Montage des Spannarmes:
Beim Lösen und Anziehen der Spannarmschraube ist der Spannarm festzuhalten, um eine Beschädigung der Kolbenstangenführung zu vermeiden.

Modell		α	c	d1	d2	e	f	H	H1	h	h2	h3	h6	h7	M	R	†	Anzugsmoment [Nm]
rechtsschwenkend	linksschwenkend	[mm]																
726D25221-2	727D25221-2	25	65	18	9	50	23	173	53	55	61	57	35,5	44,5	48x1,5	29	12	30
726D32321-2	727D32321-2	30	70	22	9	56	27	199	61,5	64	70	65	46	57	52x1,5	34	15	45
726D40341-2	727D40341-2	40	85	28	11	65	31	222	68	77	76	69	44	57	62x1,5	44	18	80

Hydraulik-Schwenkspannelemente Standard

Schwenkspanner Blockversion

- Doppeltwirkende Ausführung

Optional

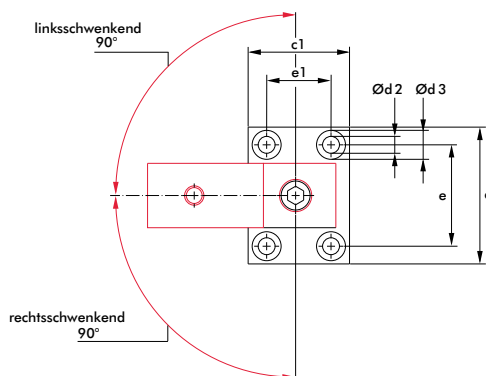
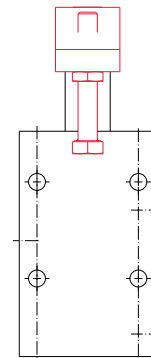
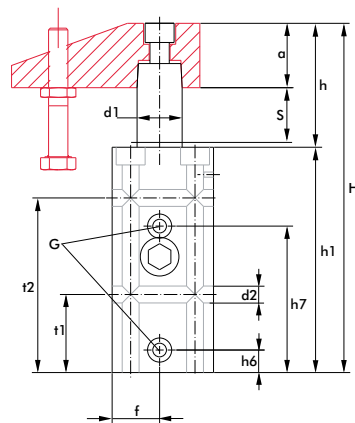
- Positionsabfrage (E)
- Zubehör unter Zubehör Standard

Technische Hinweise

- Der Spannvorgang darf nur im Spannhub erfolgen
- Der Spannarm darf beim Schwenken nicht behindert oder mit äußeren Kräften belastet werden
- Die Zeit für den Spann- bzw. Entspannhub darf 1,5 s nicht unterschreiten, gegebenenfalls muss der Ölförderstrom gedrosselt werden. Beachten Sie den maximal zulässigen Volumenstrom Q_{max} .



Modell		Betriebsdruck		Spannkraft	Volumenstrom	Hub		Ölbedarf			Anschluss G	Gewicht
rechts- schwenkend	links- schwenkend	min. [bar]	max. [bar]	effektiv bei 100 bar [kN]	max. [l/min]	Gesamthub [mm]	Spannhub [mm]	Spannen [cm³]	Entspannen [cm³]			
726D25222-2	727D25222-2	100	250	1,9	0,26	27	10	6,4	13,3	2x G1/8	2,2	
726D32322-2	727D32322-2	100	250	3,4	0,53	31	11	13,2	24,9	2x G1/8	3,5	
726D40342-2	727D40342-2	100	250	5	0,87	34	12	21,8	42,7	2x G1/8	4,9	



Hinweis zur Montage des Spannarmes:
Beim Lösen und Anziehen der Spannarmschraube ist der Spannarm festzuhalten, um eine Beschädigung der Kolbenstangenführung zu vermeiden.

Modell		a	c	c1	d1	d2	d3	e	e1	f	H	h	h1	h6	h7	t1	t2	max. Anzugs- moment [Nm]
rechtsschwenkend	linksschwenkend	[mm]																
726D25222-2	727D25222-2	25	65	45	18	8,5	13,5	50	30	20,5	165	55	110	10	70,5	35	85	30
726D32322-2	727D32322-2	30	75	55	22	10,5	18	55	35	25,5	194	64	130	12,5	79	45,5	100,5	45
726D40342-2	727D40342-2	40	85	63	28	10,5	18	63	40	29,5	217	77	140	14	91	48,5	108,5	80

Schwenkspanner Fussflanschversion

- Doppeltwirkende Ausführung
- Zubehör unter Zubehör Standard
- Kolbenstange mit Indexierung für hohe Wiederholgenauigkeit

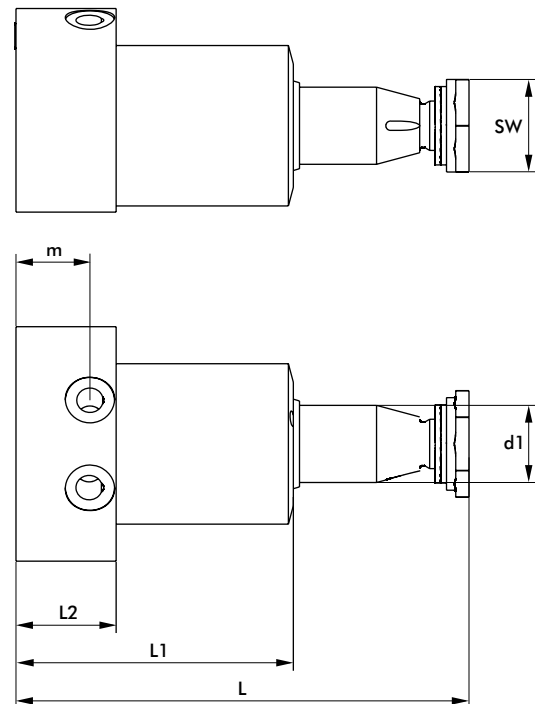
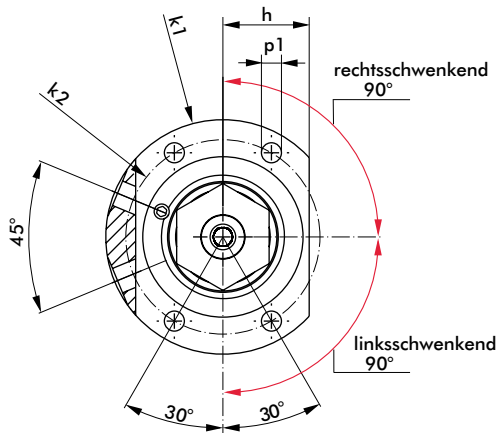
Technische Hinweise

- Der Spannvorgang darf nur im Spannhub erfolgen
- Der Spannarm darf beim Schwenken nicht behindert oder mit äußeren Kräften belastet werden
- Die Zeit für den Spann- bzw. Entspannhub darf 1,5 s nicht unterschreiten, gegebenenfalls muss der Ölförderstrom gedrosselt werden. Beachten Sie den maximal zulässigen Volumenstrom Q max.



Modell		Betriebsdruck		Spannkraft effektiv		Volumenstrom		Hub		Ölbedarf		Anschluss G	Gewicht [kg]
rechts-schwenkend	links-schwenkend	min. [bar]	max. [bar]	bei 100 bar [kN]	max. [l/min]	Gesamthub [mm]	Spannhub [mm]	Spannen [cm³]	Entspannen [cm³]				
726D32243-2	727D32243-2	30	250	3,2	0,9	24	12	11,1	22,6	G1/8	1,9		
726D32373-2	727D32373-2	30	250	3,2	0,9	37	25	27,0	55,9	G1/8	2,2		
726D50293-2	727D50293-2	30	250	6,4	2,0	29	15	17,4	35,6	G1/4	4,6		
726D50393-2	727D50393-2	30	250	6,4	2,0	39	25	36,9	76,6	G1/4	5,3		

Hinweis zur Montage des Spannarmes:
Beim Lösen und Anziehen der Spannarmschraube ist der Spannarm festzuhalten, um eine Beschädigung der Kolbenstangenführung zu vermeiden.



Modell		Kolben	d1	D	e	f	h	k1	k2	L	L1	L2	m	p1	SW
rechtsschwenkend	linksschwenkend	Ø						[mm]							
726D32243-2	727D32243-2	32	25	52	M16x1,5	6	28	76	63	147	90	32,5	24	6,5	22
726D32373-2	727D32373-2	32	25	52	M16x1,5	6	28	76	63	176	106	32,5	24	6,5	30
726D50293-2	727D50293-2	50	36	72	M24x1,5	10	38	110	90	176,5	106,5	42	29	10,5	40
726D50393-2	727D50393-2	50	36	72	M24x1,5	10	38	110	90	201,5	121,5	42	29	10,5	46

Hydraulik-Schwenkspannelemente Standard

Schwenkspanner Kopfflanschversion

- Doppeltwirkende Ausführung
- Kolbenstange mit Indexierung für hohe Wiederholgenauigkeit

Optional

- Positionsabfrage
- Weitere Schwenkbereiche 0°, 45°, 60°
- Sonderhübe
- Zubehör unter Zubehör Kompakt

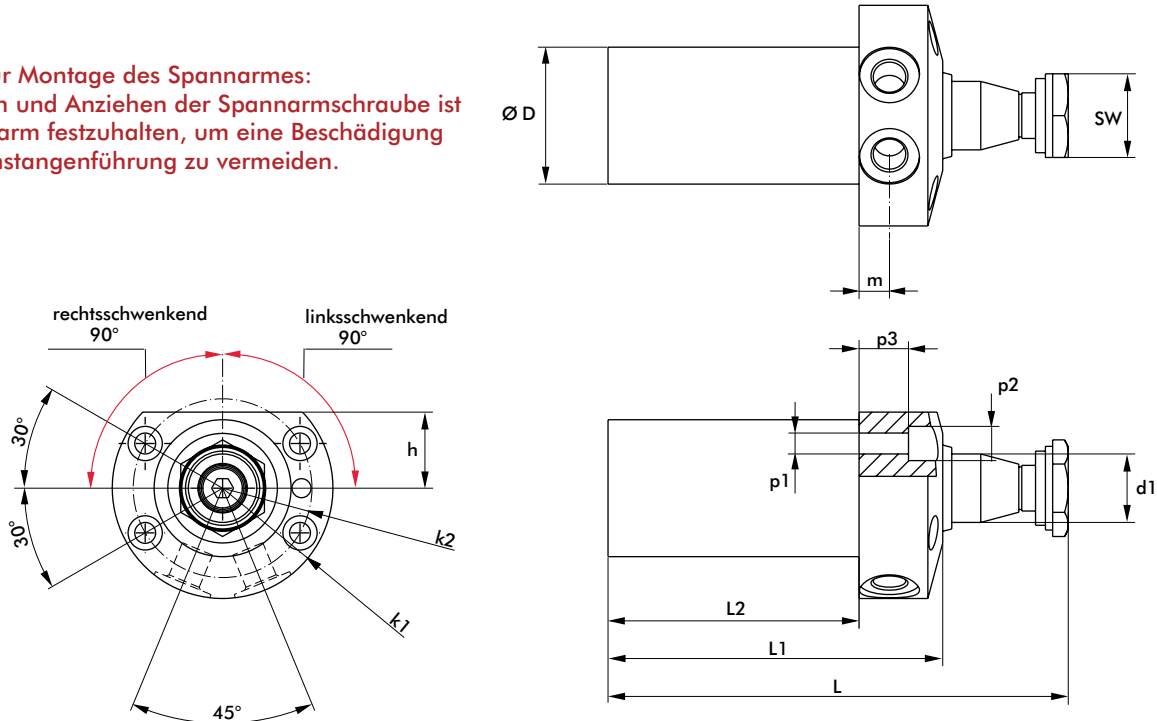
Technische Hinweise

- Der Spannvorgang darf nur im Spannhub erfolgen
- Der Spannarm darf beim Schwenken nicht behindert oder mit äußeren Kräften belastet werden
- Die Zeit für den Spann- bzw. Entspannhub darf 1,5 s nicht unterschreiten, gegebenenfalls muss der Ölförderstrom gedrosselt werden. Beachten Sie den maximal zulässigen Volumenstrom Q_{max} .



Modell		Betriebsdruck		Spannkraft	Volumenstrom	Hub		Ölbedarf		Anschluss G	Gewicht
rechts- schwenkend	links- schwenkend	min. [bar]	max. [bar]	effektiv bei 100 bar [kN]	max. [l/min]	Gesamthub [mm]	Spannhub [mm]	Spannen [cm³]	Entspannen [cm³]		
726D32244-2	727D32244-2	30	250	3,2	0,9	24	12	11,1	22,6	G1/8	1,7
726D32374-2	727D32374-2	30	250	3,2	0,9	37	25	27,0	55,9	G1/8	2
726D50294-2	727D50294-2	30	250	6,4	2,0	29	15	17,4	35,6	G1/4	4
726D50394-2	727D50394-2	30	250	6,4	2,0	39	25	36,9	76,6	G1/4	4,5

Hinweis zur Montage des Spannarmes:
Beim Lösen und Anziehen der Spannarmschraube ist der Spannarm festzuhalten, um eine Beschädigung der Kolbenstangenföhrung zu vermeiden.



Modell		Kolben	d1	D	e	f	h	k1	k2	L	L1	L2	m	p1	p2	p3	SW
rechtsschwenkend	linksschwenkend	Ø															
726D32244-2	727D32244-2	32	25	52	M16x1,5	6	28	76	63	146,5	89,5	63,5	11	6,5	10,5	16	30
726D32374-2	727D32374-2	32	25	52	M16x1,5	6	28	76	63	175,5	105,5	79,5	11	6,5	10,5	16	30
726D50294-2	727D50294-2	50	36	72	M24x1,5	10	38	110	90	176	106	78	11	10,5	17	11	40
726D50394-2	727D50394-2	50	36	72	M24x1,5	10	38	110	90	201	121	93	11	10,5	17	11	40

Schwenkspanner Blockversion

- Doppeltwirkende Ausführung
- Einschwenken in einer Ebene = kein Schwenkhub
- Kolbenstange mit Indexierung für hohe Wiederholgenauigkeit

Optional

- Weitere Schwenkbereiche 0°, 45°, 60°
- Sonderhübe
- Zubehör unter Zubehör Kompakt

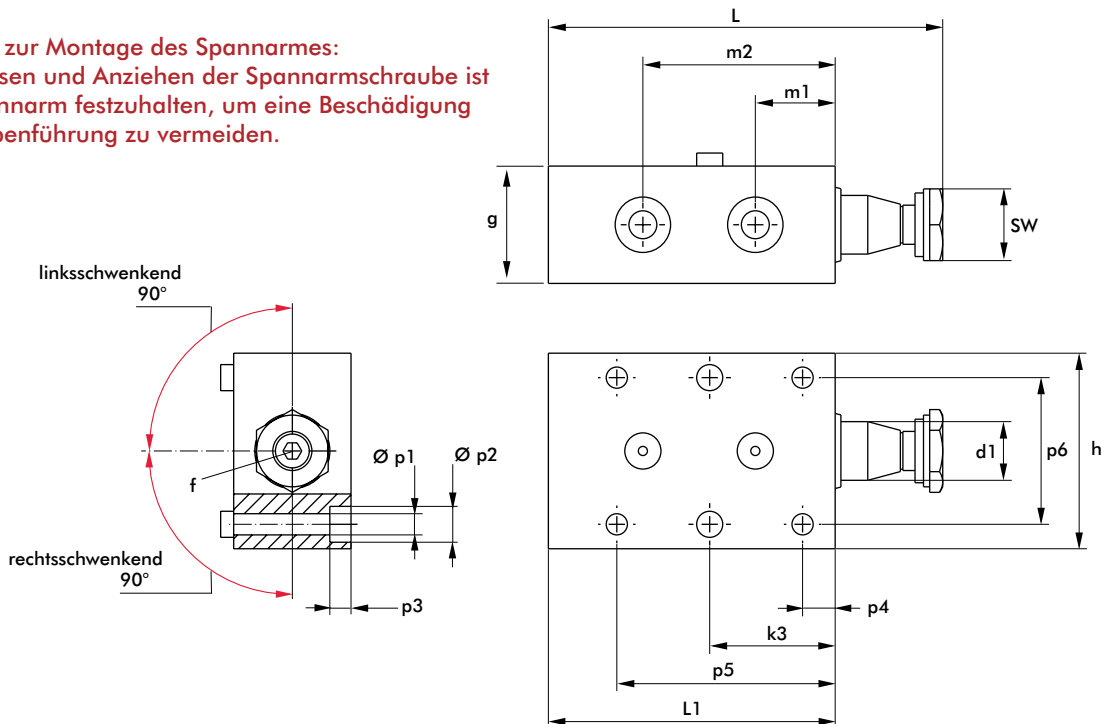
Technische Hinweise

- Der Spannvorgang darf nur im Spannhub erfolgen
- Der Spannarm darf beim Schwenken nicht behindert oder mit äußeren Kräften belastet werden
- Die Zeit für den Spann- bzw. Entspannhub darf 1,5 s nicht unterschreiten, gegebenenfalls muss der Ölförderstrom gedrosselt werden. Beachten Sie den maximal zulässigen Volumenstrom Q max.



Modell		Betriebsdruck		Spannkraft effektiv		Volumenstrom		Hub		Ölbedarf		Anschluss G	Gewicht [kg]
rechts-schwenkend	links-schwenkend	min. [bar]	max. [bar]	bei 100 bar [kN]	max. [l/min]	Gesamthub [mm]	Spannhub [mm]	Spannen [cm³]	Entspannen [cm³]				
726D25082-5	727D25082-5	30	250	1,6	0,4	8	8	5,3	7,4	G1/8	1.8		
726D32122-5	727D32122-5	30	250	3,2	0,9	12	12	15,0	21,0	G1/4	3		
726D50122-5	727D50122-5	30	250	6,4	2,0	12	12	41,0	53,0	G1/4	7		
726D63122-5	727D63122-5	30	250	9,6	3,0	12	12	74,0	88,0	G1/4	15		

Hinweis zur Montage des Spannarmes:
Beim Lösen und Anziehen der Spannarmschraube ist der Spannarm festzuhalten, um eine Beschädigung der Kolbenführung zu vermeiden.



Modell		Kolben d1 Ø	e	f	g	h	k3	L	L1	L3	m1	m2	p1	p2	p3	p4	p5	p6	SW	
rechts-schwenkend	links-schwenkend																			
726D25082-5	727D25082-5	25	18	M12x1,5	5	36	60	38,5	121	88	48,5	24.5	59	6,5	11	6.5	10	67	45	22
726D32122-5	727D32122-5	32	25	M16x1,5	6	52	75	44,5	152	107	59,5	28	68,5	8,5	14	8	12	77	58	30
726D50122-5	727D50122-5	50	36	M24x1,5	10	72	96	60	195	142	75	34	94	10,5	17	11	15	105	76	40
726D63122-5	727D63122-5	63	42	M30x1,5	12	85	116	70	218	161	85	40	107	13	20	13	20	120	92	46

Hydraulik-Schwenkspannelemente Kompakt

Schwenkspanner Fussflanschversion

- Doppeltwirkende Ausführung
- Einschwenken in einer Ebene = kein Schwenkhub
- Kolbenstange mit Indexierung für hohe Wiederholgenauigkeit

Optional

- Weitere Schwenkbereiche 0°, 45°, 60°
- Sonderhübe
- Zubehör unter Zubehör Kompakt

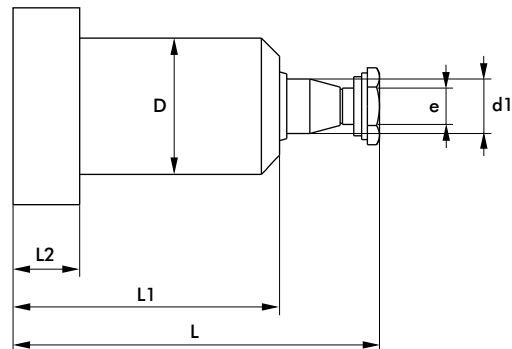
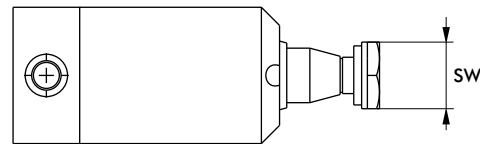
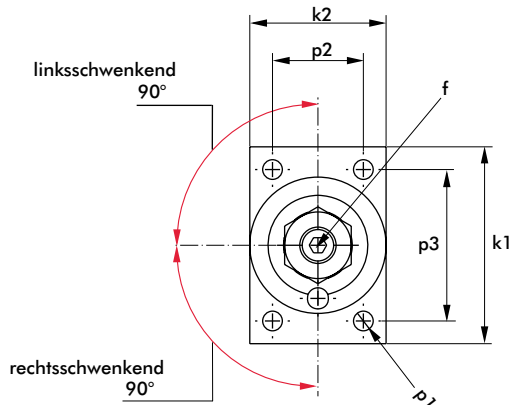
Technische Hinweise

- Der Spannvorgang darf nur im Spannhub erfolgen
- Der Spannarm darf beim Schwenken nicht behindert oder mit äußeren Kräften belastet werden
- Die Zeit für den Spann- bzw. Entspannhub darf 1,5 s nicht unterschreiten, gegebenenfalls muss der Ölförderstrom gedrosselt werden. Beachten Sie den maximal zulässigen Volumenstrom Q max.



Modell		Betriebsdruck		Spannkraft	Volumenstrom	Hub		Ölbedarf		Anschluss G	Gewicht [kg]
rechts-schwenkend	links-schwenkend	min. [bar]	max. [bar]	effektiv bei 100 bar [kN]	max. [l/min]	Gesamthub [mm]	Spannhub [mm]	Spannen [cm³]	Entspannen [cm³]		
726D25083-5	727D25083-5	30	250	1,6	0,4	8	8	5,3	7,4	G1/8	1,8
726D32123-5	727D32123-5	30	250	3,2	0,9	12	12	15,0	21,0	G1/8	3
726D50123-5	727D50123-5	30	250	6,4	2,0	12	12	41,0	53,0	G1/4	7
726D63123-5	727D63123-5	30	250	9,6	3,0	12	12	74,0	88,0	G1/4	15

Hinweis zur Montage des Spannarmes:
Beim Lösen und Anziehen der Spannarmschraube ist der Spannarm festzuhalten, um eine Beschädigung der Kolbenführung zu vermeiden.



Modell		Kolben	d1	D	e	f	k1	k2	L	L1	L2	p1	p2	p3	SW
rechtsschwenkend	linksschwenkend	Ø					[mm]								
726D25083-5	727D25083-5	25	18	M45x1,5	M12x1,5	5	65	45	121	88	22	6,5	30	50	22
726D32123-5	727D32123-5	32	25	M60x1,5	M16x1,5	6	83	63	152	107	22	8,5	44	65	30
726D50123-5	727D50123-5	50	36	M80x2	M24x1,5	10	110	80	195	142	25	13	60	83	40
726D63123-5	727D63123-5	63	42	M95x2	M30x1,5	12	120	95	218	161	25	15	70	96	46

Schwenkspanner Kopfflanschversion

- Doppeltwirkende Ausführung
- Einschwenken in einer Ebene = kein Schwenkhub
- Kolbenstange mit Indexierung für hohe Wiederholgenauigkeit

Optional

- Positionsabfrage (P/E/H)
- Weitere Schwenkbereiche 0°, 45°, 60°
- Sonderhübe
- Zubehör unter Zubehör Kompakt

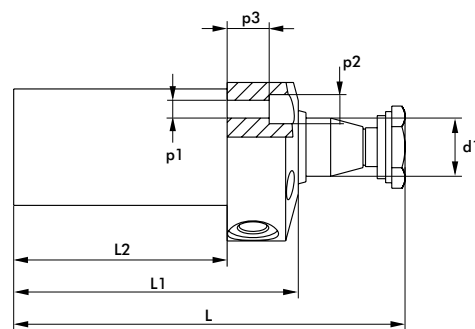
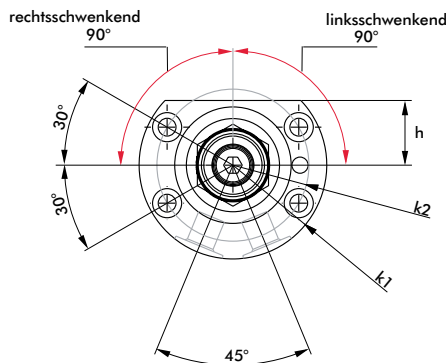
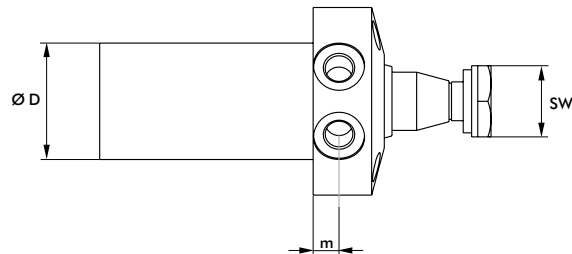
Technische Hinweise

- Der Spannvorgang darf nur im Spannhub erfolgen
- Der Spannarm darf beim Schwenken nicht behindert oder mit äußere Kräfte belastet werden
- Die Zeit für den Spann- bzw. Entspannhub darf 1,5 s nicht unterschreiten, gegebenenfalls muss der Ölförderstrom gedrosselt werden
Beachten Sie den maximal zulässigen Volumenstrom Q max.



Modell		Betriebsdruck		Spannkraft	Volumenstrom	Hub		Ölbedarf		Anschluss	Gewicht
rechts-schwenkend	links-schwenkend	min. [bar]	max. [bar]	effektiv bei 100 bar [kN]	max. [l/min]	Gesamthub [mm]	Spannhub [mm]	Spannen [cm³]	Entspannen [cm³]		
726D25084-5	727D25084-5	30	250	1,6	0,4	8	8	5,3	7,4	G1/8	0,9
726D32124-5	727D32124-5	30	250	3,2	0,9	12	12	15,0	21,0	G1/8	2
726D50124-5	727D50124-5	30	250	6,4	2,0	12	12	41,0	53,0	G1/4	5
726D63124-5	727D63124-5	30	250	9,6	3,0	12	12	74,0	88,0	G1/4	7,7

Hinweis zur Montage des Spannarmes:
Beim Lösen und Anziehen der Spannarmschraube ist der Spannarm festzuhalten, um eine Beschädigung der Kolbenstangenführung zu vermeiden.



Modell		Kolben	d1	D	e	f	h	K1	K2	L	L1	L2	m	p1	p2	p3	SW
rechtsschwenkend	linksschwenkend	Ø						[mm]									
726D25084-5	727D25084-5	25	18	36	M12x1,5	5	20	58	47	121	88	66	8	5,5	9	13	22
726D32124-5	727D32124-5	32	25	52	M16x1,5	6	28	76	63	152	107	81	11	6,5	10,5	16	30
726D50124-5	727D50124-5	50	36	72	M24x1,5	10	38	110	90	195	142	114	11	10,5	17	11	40
726D63124-5	727D63124-5	63	42	85	M30x1,5	12	45	125	105	218	161	131	12	10,5	17	12	46