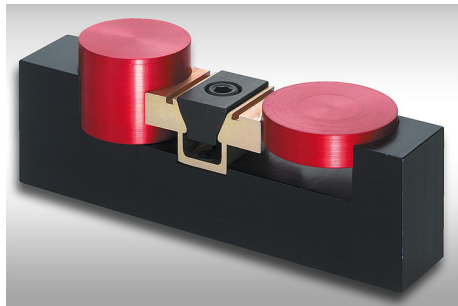
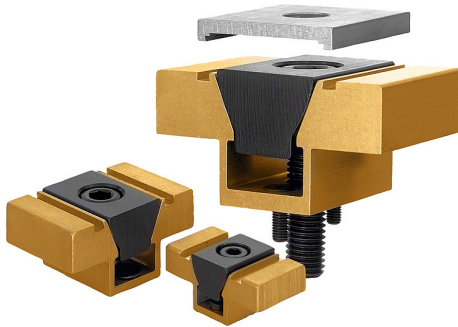


Artikelbeschreibung/Produktabbildungen



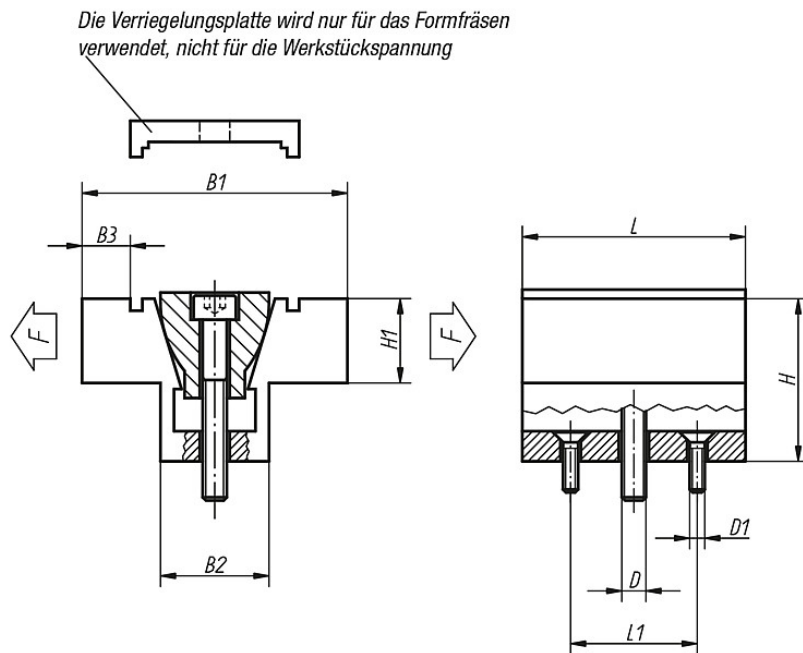
Beschreibung

Werkstoff:
Außenteil Aluminiumprofil.
Keil Einsatzstahl.

Ausführung:
Außenteil eloxiert.
Keil brüniert.

Hinweis:
Mit einem Doppel-Keilspanner werden gleichzeitig zwei Werkstücke gespannt. Durch entsprechende Ausfräsungen können Werkstücke formschlüssig und dadurch absolut sicher und verspannungsfrei gespannt werden. Durch die kleine Bauweise kann eine platzsparende Mehrfachspannung erreicht werden.

Zeichnungen



Artikelübersicht

Bestellnummer	D	D1	L	L1	B1 min. - max.	B2	B3	H	H1	F kN	Anziehdrehmoment max. Nm	Gewicht ca. kg
K0038.04	M4	M2	15,9	10,2	28,6 - 29,1	10,6	4,6	12,7	6,3	2,2	3,4	0,018
K0038.06	M6	M4	23,9	15,9	38,1 - 39	16,1	6,6	19	9,5	6,7	14,3	0,056

Artikelübersicht

Bestellnummer	D	D1	L	L1	B1 min. - max.	B2	B3	H	H1	F kN	Anziehdreh- moment max. Nm	Gewicht ca. kg
K0038.08	M8	M4	31,8	20,6	50,8 - 52	20,8	9,4	25,4	12,7	8,9	14,5	0,123
K0038.12	M12	M5	47,6	30,5	76,2 - 78	30,9	14,8	38,1	19	15,6	38,4	0,420
K0038.16	M16	M6	63,5	40	101,6 - 103,9	41,3	20,3	50,8	25,4	26,7	74,6	1,008