

## ART. W296

### BEDIENUNGSHANDRAD AUS ALUMINIUM MIT GLATTLÖCH

**MATERIAL:**

Aluminiumdruckguß.

**OBERFLÄCHE:**

Satierte Oberfläche, außer den mit geringer Rauhtiefe gedrehten Bereichen (T).

**FARBE:**

H - Vernickelt (Oberflächenbehandlung).  
V - Schwarz lackiert (RAL 9011).

Bei der Bestellung anzugeben.

**MITTELSTOPFEN:**

H - Vernickelt: Stopfen aus ABS schwarz (Ral 9011).  
V - Schwarz lackiert: Stopfen aus ABS grau (Ral 7035).

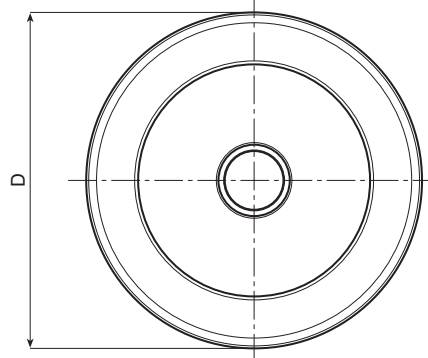
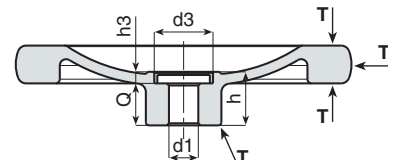
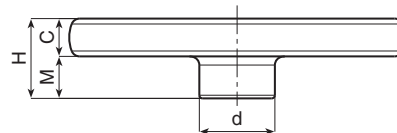
**LOCH:**

Durchgangsglattnoch, nachgearbeitet mit Toleranz H7.

Für Befestigungssysteme siehe die technischen Anmerkungen, die dem Katalog beiliegen.

**SONDERAUSFÜHRUNGEN:**

- Auf Anfrage und bei bestimmten Stückzahlen können die Handräder mit Loch d1 nach Zeichnung geliefert werden.



Ver. H

| Art.           | d  | D   | H  | m  | c  | h    | h3  | d3 | d1 H7 | Q    | Gewicht (gr) |
|----------------|----|-----|----|----|----|------|-----|----|-------|------|--------------|
| W296080.AD08.. | 26 | 80  | 26 | 14 | 12 | 21   | 5,5 | 20 | D08   | 15,5 | 142          |
| W296100.AD10.. | 28 | 100 | 28 | 14 | 14 | 21,5 | 5,5 | 20 | D10   | 16   | 240          |
| W296130.AD12.. | 36 | 130 | 35 | 19 | 16 | 25,5 | 5,5 | 28 | D12   | 20   | 435          |
| W296160.AD14.. | 36 | 160 | 38 | 20 | 18 | 25,5 | 5,5 | 28 | D12   | 20   | 685          |
| W296200.AD16.. | 42 | 200 | 44 | 24 | 20 | 31,5 | 6   | 34 | D16   | 25,5 | 1185         |

In den beiden Abschnitten .. des Codes, um die gewünschte Farbe.

**W-SERIE  
METALL**

**BOTECO  
METAL LINE**