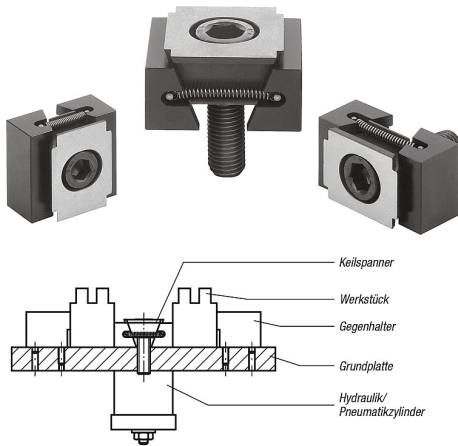


Artikelbeschreibung/Produktabbildungen



Beschreibung

Werkstoff, Ausführung:

Doppelkeil und Spannsegmente Vergütungsstahl, vergütet schwarz.

Hinweis:

Die Besonderheit dieser Keilspanner liegt in der Bearbeitungszugabe. Diese Längenzugabe ermöglicht, dass an die Werkstückgeometrie angepasste Konturen eingearbeitet werden können. Außerdem eignen sie sich durch ihr Funktionsprinzip für Mehrfachaufspannungen. Durch die Keilflächen werden große Spannkkräfte erreicht.

Wahlweise können die Keilspanner in einer Gewindebohrung oder einer T-Nut zum Spannen eingesetzt werden. Durch Eindrehen der Spannschraube bewegen sich die beiden Spannsegmente nach außen und drücken die Werkstücke gegen die festen Anschlagbacken der Bearbeitungsvorrichtung.

Durch das eingearbeitete Langloch im Doppelkeil können die Keilspanner verschoben werden bzw. Toleranzen ausgleichen.

Verschiebeweg:

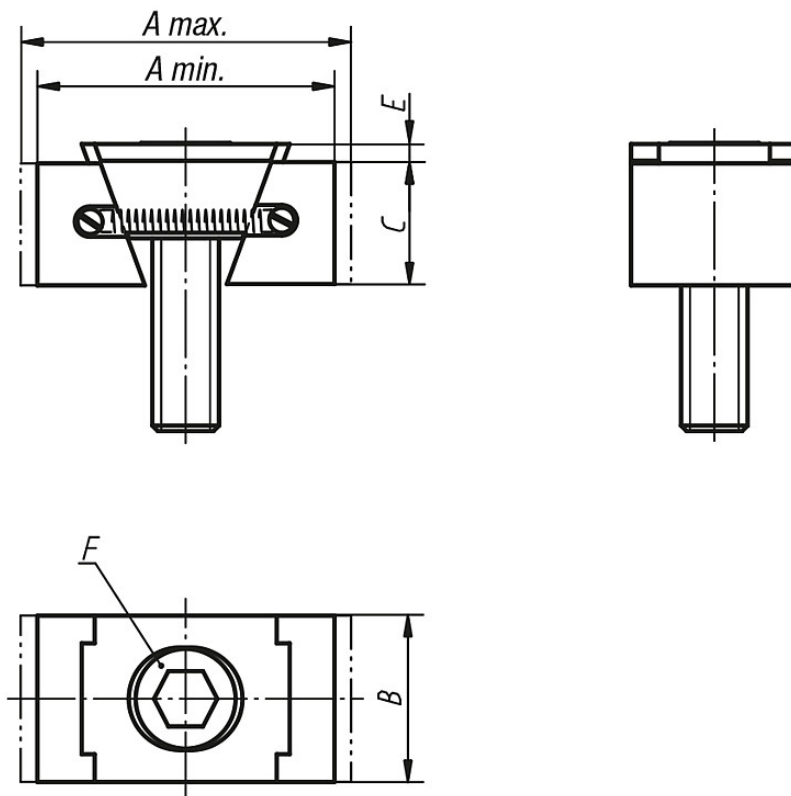
M8 = $\pm 0,5$ mm

M10 = $\pm 1,0$ mm

M12 = $\pm 1,0$ mm

M16 = $\pm 1,5$ mm

Zeichnungen



Artikelübersicht

Bestellnummer	Ausführung	A min.	A max.	B	C	E	F Zylinderschraube DIN 6912	Spannkraft kN	Anziehdrehmoment Nm
K0649.3108	schmal	36,5	39,5	24	15	2	M8x25	11	19
K0649.3110	schmal	42	47	28	19	3,5	M10x25	15	37
K0649.3112	schmal	54	59,5	30	22	3,5	M12x40	23	65
K0649.3116	schmal	65	72	40	29	4	M16x60	38	160
K0649.3208	breit	36,5	39,5	30	15	2	M8x25	11	19
K0649.3210	breit	42	47	38	19	3,5	M10x25	15	37
K0649.3212	breit	54	59,5	48	22	3,5	M12x40	23	65
K0649.3216	breit	65	72	48	29	4	M16x60	38	160