

Vertikal-Kniehebelspanner | Produktübersicht

Produktmerkmale:

- Massiver, geschmiedeter Spannarm für hohe Festigkeit bei Schwerlast-Applikationen
- Hohe Lebensdauer durch gehärtete Bolzen und Buchsen
- Oberfläche brüniert
- großer Freiraum unter dem Spannarm
- In geschlossener Stellung auch mit Zusatzverriegelung DESTACO® Toggle Lock Plus erhältlich

Anwendungsbereiche:

- Schweißen
- Montieren



In den USA und international patentrechtlich geschützt

5105/5110

Fuß abgewinkelt



5105-B/5110-B

Massiver Fuß zum Anschweißen



5105-R/5110-R

Fuß abgewinkelt mit Zusatzverriegelung DESTACO® Toggle Lock Plus



5105-BR①/5110-BR①

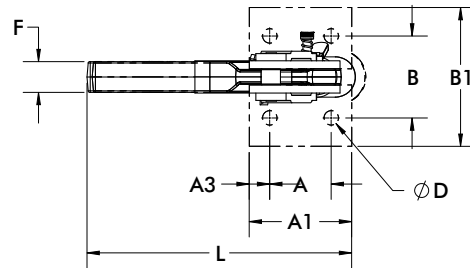
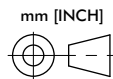
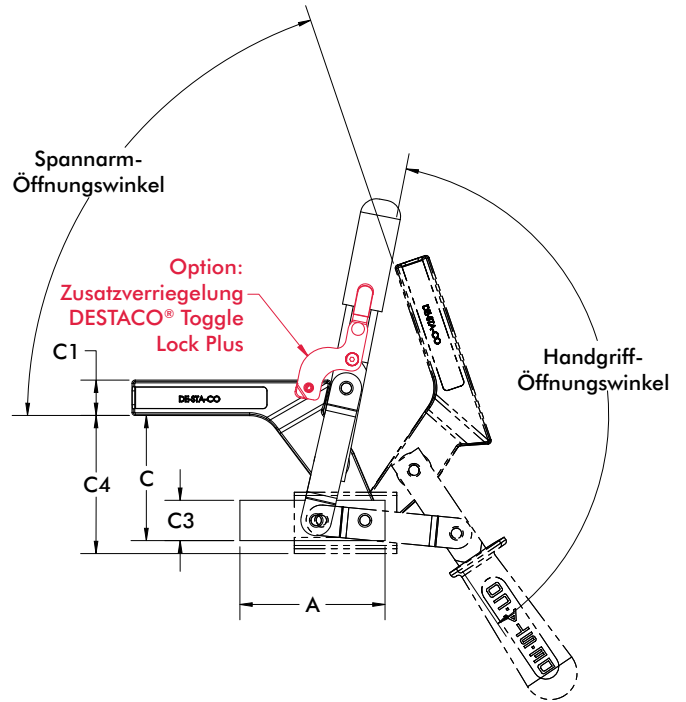
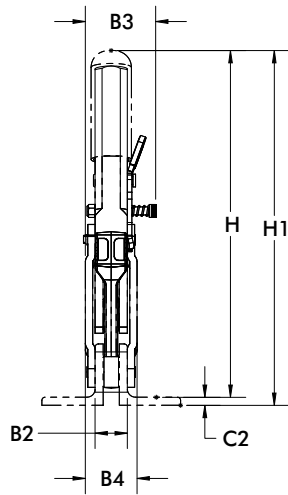
Massiver Fuß zum Anschweißen mit Zusatzverriegelung DESTACO® Toggle Lock Plus



Technische Daten

Modell	Max. Haltekraft	Spannarm Öffnungswinkel (+10°)	Handgriff Öffnungswinkel (+10°)	Gewicht
5105	[700lbf.] 3100N	89°	159°	[1.12lbs] 0,51kg
5105-B				[1.06lbs] 0,48kg
5105-R				[1.10lbs] 0,50kg
5105-BR①				[1.17lbs] 0,53kg
5110	[1150lbf.] 5100N	74°	138°	[2.98lbs] 1,35kg
5110-B				[2.95lbs] 1,34kg
5110-R				[3.00lbs] 1,36kg
5110-BR①				[3.02lbs] 1,37kg

① Lieferzeit auf Anfrage



Modell	A	A1	A2	B	B1	B2	B3	B4	C1	C2	C4	D	F	H1	L
5105	[1.00]	[1.62]	[0.31]	[1.46]	[2.24]	[0.59]	--	[0.98]	[0.51]	[0.16]	[2.54]	[0.26]	[0.56]	[6.54]	[4.13]
5105-R	25,4	41,2	7,9	37	57	15	[1.48]	25	13,0	4,0	64,6	6,6	14,3	166,1	104,9
5110	[1.50]	[2.50]	[0.50]	[2.00]	[2.76]	[0.79]	--	[1.26]	[0.87]	[0.20]	[3.37]	[0.35]	[0.75]	[8.70]	[6.33]
5110-R	38,1	63,5	12,7	50,8	70	20	[1.67]	32	22,0	5,0	85,6	9,0	19,1	221,1	160,9

Modell	A3	B2	B3	B4	C	C1	C3	F	H
5105-B	[2.50]	[0.59]	--	[0.98]	[2.14]	[0.51]	[0.59]	[0.56]	[6.14]
5105-BR^①	63,5	15	[1.48]	25	54,3	13,0	15,0	14,3	156,0
5110-B	[3.54]	[0.79]	--	[1.26]	[3.05]	[0.87]	[0.98]	[0.75]	[8.39]
5110-BR^①	90	20	[1.67]	32	77,5	22,0	25,0	19,1	213,0

① Lieferzeit auf Anfrage