

## Artikelbeschreibung/Produktabbildungen



### Beschreibung

#### Werkstoff:

Krallenscheibe Einsatzstahl.  
Exzenter-schraube legierter Stahl.

#### Ausführung:

Exzenter-schraube vergütet auf 10.9 und brüniert.  
Krallenscheibe gehärtet und eloxiert.

#### Hinweis:

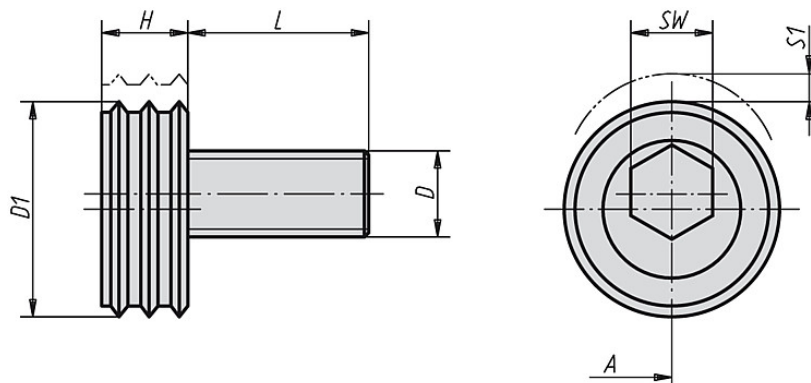
Die gehärtete Krallenscheibe ist für das Spannen von Rohteilen (Sägeabschnitte, Guss- und Schmiedeteile) geeignet.

"A" = Abstand vom Werkstück zur Gewindemitte (Spannschraube).

#### Auf Anfrage:

Ersatz-Exzenter-Schrauben.

## Zeichnungen



## Artikelübersicht

| Bestellnummer | A    | D   | D1   | L    | H    | SW | S1<br>(Spannweg) | Spannkraft<br>kN | Anziehdrehmoment<br>max. Nm | Gewicht<br>ca. kg |
|---------------|------|-----|------|------|------|----|------------------|------------------|-----------------------------|-------------------|
| K0025.12      | 12,7 | M12 | 25,4 | 22,5 | 9,6  | 8  | 2                | 17,8             | 88                          | 0,045             |
| K0025.16      | 15   | M16 | 30,1 | 26,8 | 12,7 | 12 | 2,5              | 26,7             | 135                         | 0,090             |