

Artikelbeschreibung/Produktabbildungen



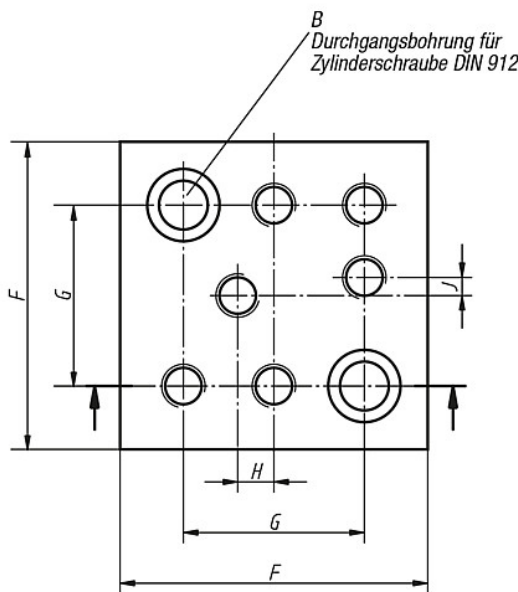
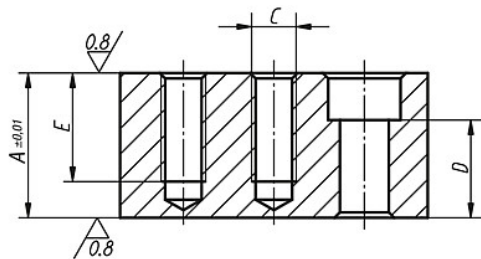
Beschreibung

Werkstoff:
Vergütungsstahl.

Ausführung:
brüniert.
Auflageflächen geschliffen.

Hinweis:
Unterlegblöcke dienen zum Erreichen einer bestimmten Auflagenhöhe. Die zusätzlichen Gewindebohrungen in den Unterlegblöcken werden als Aufnahme für weitere Vorrichtungselemente verwendet.

Zeichnungen



Artikelübersicht

Bestellnummer	A	B Durchgangs- bohrung für	C	D	E	F	G	H	J	Gewicht ca. kg
K0811.14012025	25	M12	M12	12	25	85	50	10	5	1,2

Artikelübersicht

Bestellnummer	A	B Durchgangs- bohrung für	C	D	E	F	G	H	J	Gewicht ca. kg
K0811.14012032	32	M12	M12	19	32	85	50	10	5	1,55
K0811.14012040	40	M12	M12	27	30	85	50	10	5	1,99
K0811.14012050	50	M12	M12	37	30	85	50	10	5	2,48
K0811.14016025	25	M16	M16	8	25	85	50	10	5	1,03
K0811.14016032	32	M16	M16	15	32	85	50	10	5	1,34
K0811.14016040	40	M16	M16	23	35	85	50	10	5	1,7
K0811.14016050	50	M16	M16	33	35	85	50	10	5	2,2