

Artikelbeschreibung/Produktabbildungen



Beschreibung

Werkstoff, Ausführung:

Aluminium, blank.

Hinweis:

Diese Wellenunterstützungen werden benötigt zur Unterstützung von Wellen in Verbindung mit Linearkugellagern offener Bauart.

Durchgehend unterstützte Wellen ermöglichen besonders steife Lagerungen, in vielen Fällen genügt jedoch eine abschnittsweise Unterstützung.

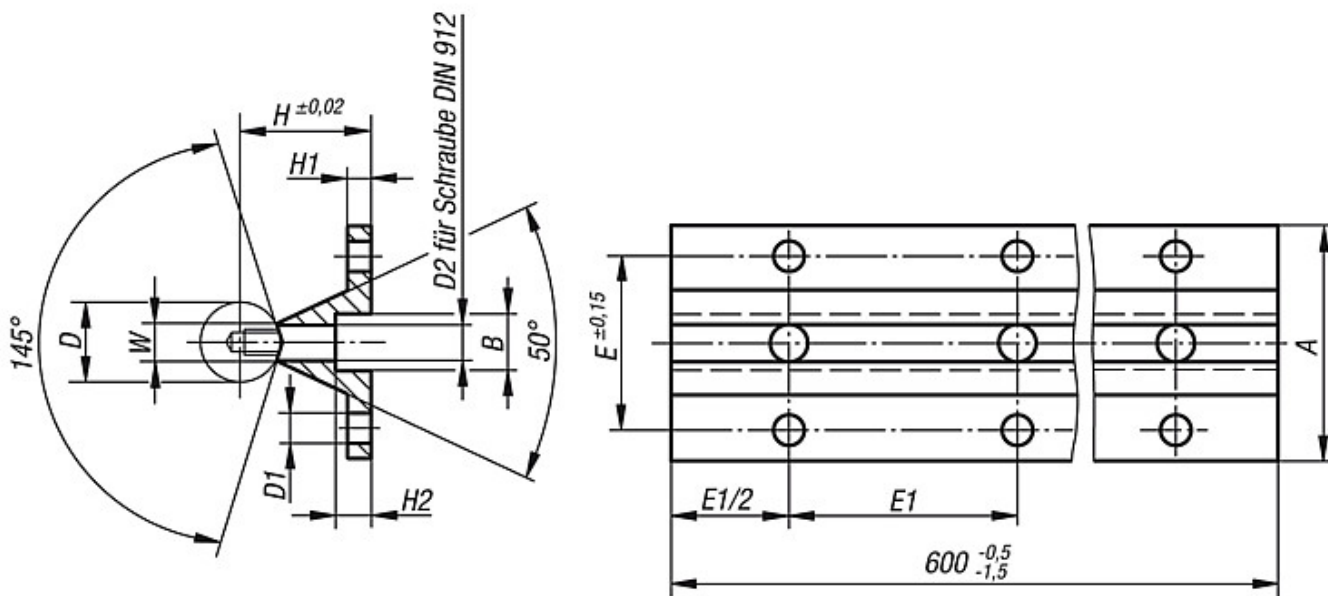
Die Standardlänge unserer Wellenunterstützungen beträgt 600 mm. Diese Stücke lassen sich kürzen oder zu beliebig langen Unterstützungen zusammensetzen.

Zubehör:

Präzisionsführungswellen mit Befestigungsbohrungen 21590.

Befestigungsschrauben 07160.

Zeichnungen



Artikelübersicht

Bestellnummer	Größe	A	B	D	D1	D2	E	E1	H	H1	H2	W	Gewicht ca. kg
21565-12375X0600	12	40	8	12	4,5	M4x16	29	75	22	5	5	5,8	0,520
21565-16500X0600	16	45	9,5	16	5,5	M5x20	33	100	26	5	6	7	0,640
21565-20500X0600	20	52	11	20	6,6	M6x25	37	100	32	6	6,5	8,3	0,900
21565-25600X0600	25	57	14	25	6,6	M8x25	42	120	36	6	8,5	10,8	1,080
21565-30750X0600	30	69	17	30	9	M10x30	51	150	42	7	10,5	11	1,430

Artikelübersicht
