

**EH 22690.
Bolzen**

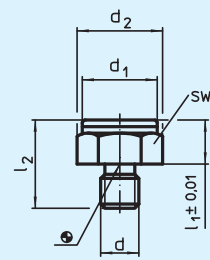


Bild 1

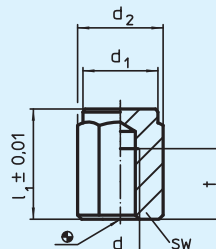


Bild 4

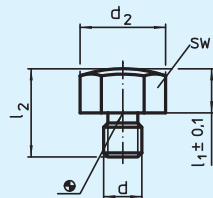


Bild 2

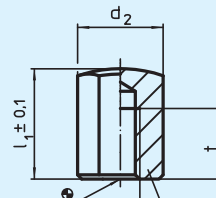


Bild 5

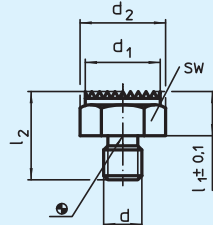


Bild 3

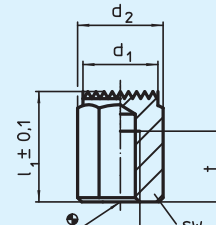


Bild 6



Werkstoff:

- Stahl, einsatzgehärtet, brüniert

Hinweis:

Als Auflagen, Anschläge und Druckstücke verwendbar.

Best.-Nr.	Ausführung	l_1	d	d_1	d_2	l_2	t	SW	Anzugs- moment max. Nm*	\bar{m} g
22690.0021	mit Außengewinde, Auflagefläche plan	10	M 8	17	19,4	20	-	17	18	21
22690.0031	Auflagefläche plan	10	M 10	19	21,9	22	-	19	32	28
22690.0032	Tol. $l_1 = \pm 0,01$	15	M 10	19	21,9	27	-	19	32	40
22690.0001	(Bild 1)	10	M 12	22	25,2	24	-	22	60	34
22690.0002		15	M 12	22	25,2	29	-	22	60	56
22690.0042		15	M 16	30	33,0	34	-	30	140	110
22690.0043		20	M 16	30	33,0	39	-	30	140	140
22690.0121	mit Außengewinde, Auflagefläche ballig	10	M 8	-	19,4	20	-	17	18	20
22690.0131	Auflagefläche ballig	10	M 10	-	21,9	22	-	19	32	27
22690.0132	(Bild 2)	15	M 10	-	21,9	27	-	19	32	40
22690.0101		10	M 12	-	25,2	24	-	22	60	37
22690.0102		15	M 12	-	25,2	29	-	22	60	53
22690.0142		15	M 16	-	33,0	34	-	30	140	105
22690.0143		20	M 16	-	33,0	39	-	30	140	135
22690.0221	mit Außengewinde, Auflagefläche geriffelt	10	M 8	17	19,4	20	-	17	18	20
22690.0231	Auflagefläche geriffelt	10	M 10	19	21,9	22	-	19	32	27
22690.0232	(Bild 3)	15	M 10	19	21,9	27	-	19	32	39
22690.0201		10	M 12	22	25,2	24	-	22	60	38
22690.0202		15	M 12	22	25,2	29	-	22	60	54
22690.0242		15	M 16	30	33,0	34	-	30	140	106
22690.0243		20	M 16	30	33,0	39	-	30	140	136

* Die Anzugsdrehmomente für Bolzen mit Innengewinde sind ausgelegt für Gewindestifte der Güte 8. Die Verschraubung muss über die gesamte Gewindelänge erfolgen.