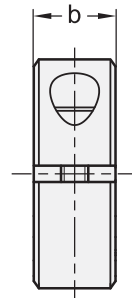
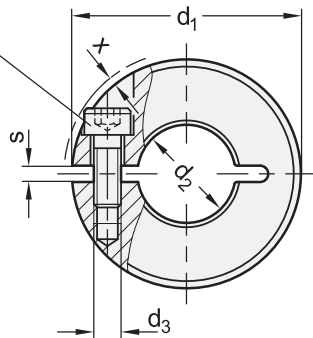


Zylinderschraube
DIN 912



d ₁	d ₂		b ±0,2	d ₃	s		x ≈ max. Überstand Schraubenkopf
	H10 für ST, NI, AL E8 für A4 empfohlene Wellentoleranz h11				ST, NI, AL	A4	
20	B 6	-	9	M 3	2,1	1,6	1,2
22	B 8	-	9	M 3	2,1	1,6	1
26	B 10	-	11	M 4	2,1	1,6	1,6
30	B 12	-	11	M 4	2,1	1,6	0,7
32	B 14	-	11	M 4	2,1	1,6	0,7
36	B 15	B 16	13	M 5	2,1	1,6	1,4
42	B 18	B 20	15	M 5	3	1,6	0,6
48	B 22	B 25	15	M 5	3	1,6	0
55	B 28	B 30	15	M 6	3	1,6	0,5
60	B 32	B 35	15	M 6	4	1,6	0,4
65	B 40	-	15	M 6	4	1,6	0,5

Ausführung

- **Stahl** **ST**
 - Sinterstahl (Distaloy AB) schwarz dampfoxydiert
 - Zylinderschraube DIN 912 Stahl, blank
- **Edelstahl nichtrostend**
 - Sinterstahl 1.4404 Zylinderschraube DIN 912-A2 **NI**
 - gedrehte Ausführung 1.4401 schweißbar **A4**
 - Zylinderschraube DIN 912-A4
- **Aluminium** **AL**
 - gleitgeschliffen
 - Zylinderschraube DIN 912-A2
- ISO-Passungen → Seite 1873
- Edelstahl-Eigenschaften → Seite 1883
- RoHS

Zubehör

- Dämpfungsscheiben GN 7062.30 → Seite 1041

Hinweis

Geschlitzte Stellringe GN 706.2 lassen sich einfach und sicher, durch Reduzierung der Schlitzhöhe mit starker Klemmkraft montieren und dienen so z. B. als Anschlag. Die Oberfläche der Welle oder Achse wird nicht beschädigt.

Das Gewinde d₃ ist bei den Größen d₁ = 20 bis 36 als Durchloch, ab Größe d₁ = 42 als Sackloch ausgeführt.

siehe auch...

- Geschlitzte Stellringe GN 706.4 (mit Klemmhebel) → Seite 1032
- Gewindeklemmringe GN 706.3 → Seite 968
- Schnellspann-Stellringe GN 704 → Seite 1033
- Stellringe GN 705 (mit Druckschraube) → Seite 1026
- Geschlitzte Edelstahl-Stellringe GN 7062.2 (mit Flanschbohrungen) → Seite 1030
- Geschlitzte Edelstahl-Stellringe GN 7062.3 (mit Dämpfungsscheibe) → Seite 1031

Bestellbeispiel

GN 706.2-55-B28-NI

1	d ₁
2	d ₂
3	Werkstoff