

Artikelbeschreibung/Produktabbildungen



Beschreibung

Werkstoff, Ausführung:

Polyamid PA, schwarz.

Zylinderschraube DIN 6912 und Sechskantmutter DIN 934, Stahl verzinkt.

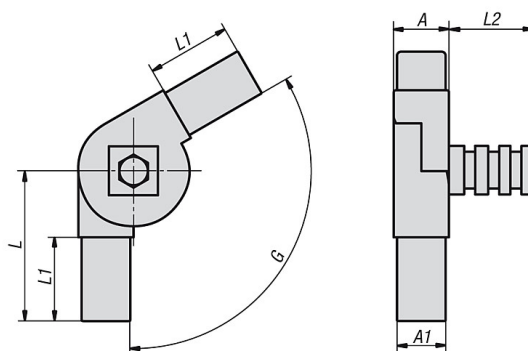
Hinweis:

Die Steckverbinder werden einfach in das entsprechende Vierkantrohr eingesteckt. Demontierbar und mehrfach wiederverwendbar. Der angegebene Verstellbereich kann stufenlos verstellt werden. Der Abgang ist um seine eigene Achse drehbar.

Zubehör:

- Vierkantrohre K0627
- Vierkantrohre mit Steg K0628

Zeichnungen



Artikelübersicht

Bestellnummer	A	A1	L	L1	L2	G	Passend zu Vierkantrohre
K0626.1251511	25	22	68	38	42	0° - 190°	25 x 25 x 1,5
K0626.1251512	25	22	59	38	42	45° - 195°	25 x 25 x 1,5