

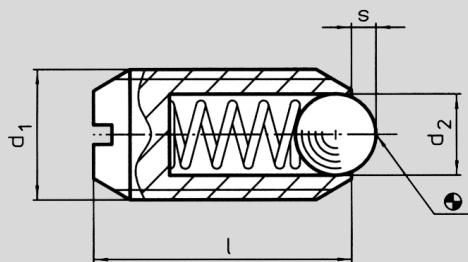


Nr. 05 109

Bestellbeispiel

05109.KM10

Form d 1 K M 10



Federnde Druckstücke

mit Kugel und Schlitz

Werkstoffe:

Hülse: Automatenstahl brüniert
NIROSTA 1.4305

Kugel: Kugellagerstahl gehärtet
NIROSTA gehärtet

Feder: NIROSTA

Kennzeichnung:

Ausführung Automatenstahl
verstärkte Federkraft = Kugel gelb
verzinkt.

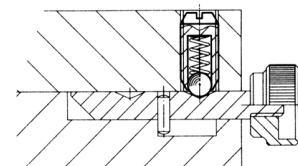
Ausführung NIROSTA
verstärkte Federkraft =
Hülsenende gelb.

Hinweis:

Zur Arretierung sowie als An- und
Abdrückstifte.

Temperatureinsatzbereich:
max. 250° C.

Form	Ausführung	d ₁	d ₂	l	s	Federkraft*		g
						F ₁ N≈	F ₂ N≈	
K	Automatenstahl	M 3	1,5	7	0,4	3	4,5	0,3
	normale	M 4	2,5	9	0,8	6	14,5	0,6
	Federkraft	M 5	3,0	12	0,9	8	14,0	0,9
		M 6	3,5	14	1,0	11	18,0	1,5
		M 8	4,5	16	1,5	18	31,0	3,5
		M 10	6,0	19	2,0	24	45,0	7,0
		M 12	8,0	22	2,5	26	49,0	10,0
		M 16	10,0	24	3,5	41	86,0	24,0
	M 20	12,0	30	4,5	56	111,0	43,0	
	M 24	13,0	34	5,5	81	151,0	70,0	
KS	Automatenstahl	M 5	3,0	12	0,9	15	22,0	0,9
	verstärkte	M 6	3,5	14	1,0	19	28,0	1,5
	Federkraft	M 8	4,5	16	1,5	36	62,0	3,5
		M 10	6,0	19	2,0	57	104,0	7,0
		M 12	8,0	22	2,5	61	110,0	10,0
		M 16	10,0	24	3,5	68	142,0	24,0
	M 20	12,0	30	4,5	84	166,0	43,0	
	M 24	13,0	34	5,5	127	237,0	70,0	
KN	NIROSTA	M 3	1,5	7	0,4	3	4,5	0,3
	normale	M 4	2,5	9	0,8	6	14,5	0,6
	Federkraft	M 5	3,0	12	0,9	8	14,0	0,9
		M 6	3,5	14	1,0	11	18,0	1,5
		M 8	4,5	16	1,5	18	31,0	3,5
		M 10	6,0	19	2,0	24	45,0	7,0
		M 12	8,0	22	2,5	26	49,0	10,0
		M 16	10,0	24	3,5	41	86,0	24,0
	M 20	12,0	30	4,5	56	111,0	43,0	
	M 24	13,0	34	5,5	81	151,0	70,0	
KNS	NIROSTA	M 5	3,0	12	0,9	15	22,0	0,9
	verstärkte	M 6	3,5	14	1,0	19	28,0	1,5
	Federkraft	M 8	4,5	16	1,5	36	62,0	3,5
		M 10	6,0	19	2,0	57	104,0	7,0
		M 12	8,0	22	2,5	61	110,0	10,0
		M 16	10,0	24	3,5	68	142,0	24,0
	M 20	12,0	30	4,5	84	166,0	43,0	
	M 24	13,0	34	5,5	127	237,0	70,0	



Gewindesicherung auf Anfrage,
siehe Anhang -Technische Daten-

Federnde Druckstücke werden
speziell auf Federweg und Federkraft
geprüft.

*statistischer Mittelwert