

FG

Griffserie FG4-P

Griffe mit Schaltfunktion für pneumatische Anwendungsbereiche.

Werkstoff und Oberfläche:

Griffschenkel aus Polyamid PA 6, glaskugelverstärkt, schwarz, ähnlich RAL 9005, halbmatt mit Feinstruktur. Verbindungssteg aus Aluminiumprofil AlMgSi 0,5; naturfarben eloxiert.

Ausführung:

Manuell betätigter Drucktaster mit 3/2- oder 5/2-Wegeventil mit Federrückstellung für gefilterte oder geölte Druckluft.

Druckluftanschluss:

Zylindrische Gerad- oder Winkelverschraubung, \varnothing 4 mm mit O-Ring.

Hinweis:

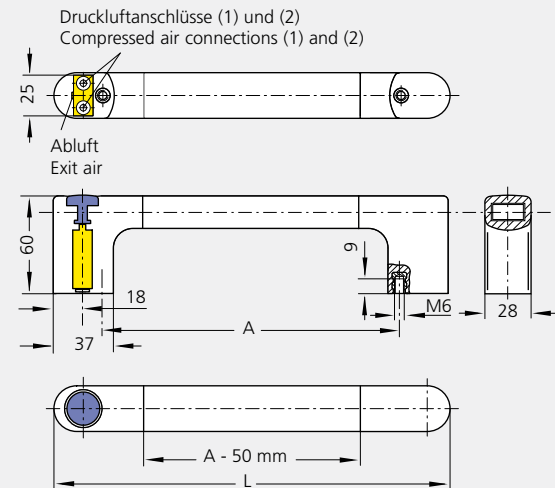
Beliebige Griffhöhen auf Anfrage. Griffausführungen dieses Typs ohne Funktion siehe Seite 71.



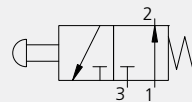
product
design
award

2006 ■

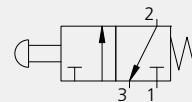
3/2-Wegeventil / solenoid valve Typ FG4-P3



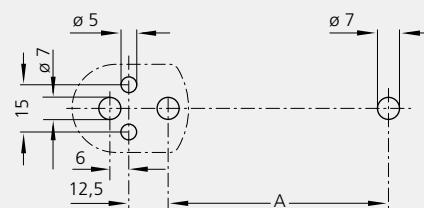
Ausführung / Version A Schließer / Normally opened



Ausführung / Version B Öffner / Normally closed



Montageöffnung Mounting cutout



Griffe mit 3/2-Wegeventil / Handles with 3/2-solenoid valve

		Ausführung A Version A	Ausführung B Version B
A*	L	Bestell-Nr. Order no.	Bestell-Nr. Order no.
300	360	FG4-P3.A300.11	FG4-P3.B300.11

*Andere Griffhöhen auf Anfrage / Other handle heights on request

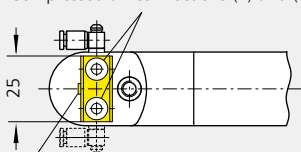
FG4-P Griffserie – Griffe mit Schaltfunktion für pneumatische Anwendungsbereiche

5/2-Wegeventil / solenoid valve

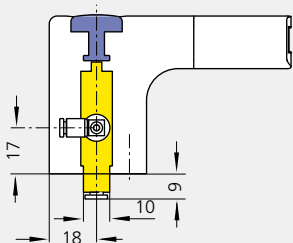
Typ FG4-P5.W
mit Winkelanschluss
with angled adaptor

Typ FG4-P5.G
mit geradem Anschluss
with straight adaptor

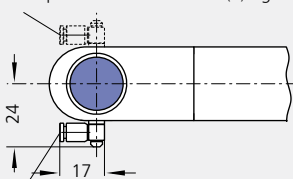
Druckluftanschlüsse (2) und (4)
Compressed air connections (2) and (4)



Abluft
Exit air

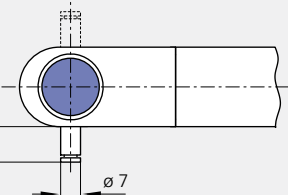
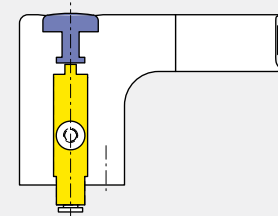
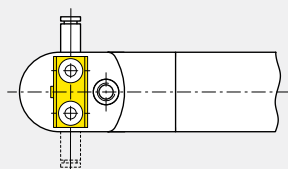
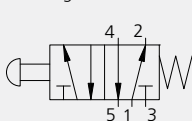


Druckluftanschluss (1) rechts
Compressed air connection (1) right

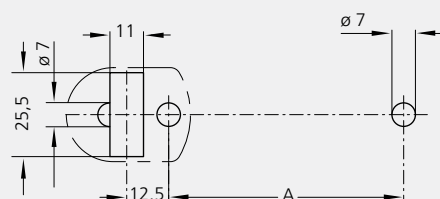


Druckluftanschluss (1) links
Compressed air connection (1) left

5/2-Wegeventil / solenoid valve



Montageöffnung
Mounting cutout



FG

Handle series FG4-P

Handles with switching function for pneumatic purposes.

Material and surface:

Handle shanks of polyamide PA 6, glass ball reinforced, black, similar to RAL 9005, half-matt with fine structure. Connecting ledge of profiled aluminium AlMgSi 0.5; natural coloured anodized.

Version:

Manually operated push button with 3/2 or 5/2 solenoid valve with return spring for filtered or oiled compressed air.

Compressed air connection:

Straight or angled adaptor, \varnothing 4 mm with o-ring.

Note:

Other handle lengths on request. Handle versions without functions see page 71.



Typ FG4-P5.WL



Typ FG4-P5.GL

Griffe mit 5/2-Wegeventil / Handles with 5/2-solenoid valve

A*	L		Bestell-Nr. Order no.	
300	360	mit Winkelanschluss links	with angled adaptor left	FG4-P5.WL300.11
		mit geradem Anschluss links	with straight adaptor left	FG4-P5.GL300.11
		mit Winkelanschluss rechts	with angled adaptor right	FG4-P5.WR300.11
		mit geradem Anschluss rechts	with straight adaptor right	FG4-P5.GR300.11

*Andere Griffängen auf Anfrage/Other handle lengths on request

Alle Maße in mm. / All dimensions in mm.