

Pneumatische Schwenkspanner | Produktübersicht

Eigenschaften:

- Alternativlösung für beengte Platzverhältnisse
- Der Spannhebel kann links, vorne oder rechts (im Verhältnis zu den Anschlüssen) an demselben Spannkörper montiert werden
- Gewindegehäuse mit oben liegender Flanschhalterung
- Kein Kniehebel – Übertotpunkt-Prinzip
- Einschließlich Spannarm und Spindel

Anwendungsbereiche:

- Montage- und Schweißarmaturen
- Leichte Werkzeugmaschinen

Auch erhältlich:

Siehe Seite MS-PSS-39 für Kontermuttern.

Siehe Seite MS-PSS-39 für zusätzliche Spindeln

8725



8732
8732G



8740
8740G



8750
8750G



Technische Informationen

| Modell | Vertikaler Spannhub* [in.]mm | Spannkraft† [lbf.]N | Bohrungsgröße [in.]mm | Luftverbrauch‡ [in. ³]cm ³ | Gewicht [lb.]kg | Dichtungssatz |
|---------------|------------------------------|---------------------|-----------------------|---|-----------------|---------------|
| 8725 | [0.10] 2,5 | [43] 195 | [0.98] 25 | [0.004] 0,11 | [1.3] 0,6 | 872500 |
| 8732 8732G | [0.12] 3,2 | [64] 285 | [1.26] 32 | [0.008] 0,23 | [2.2] 1,0 | 873200 |
| 8740 8740G | | [106] 470 | [1.57] 40 | [0.014] 0,41 | [2.6] 1,2 | 874000 |
| 8750 8750G | [0.15] 3,8 | [167] 745 | [1.97] 50 | [0.023] 0,64 | [4,4] 2,0 | 875000 |

* Entspricht ca. 6° über horizontal bei einem Standard-Spannarm. † bei 5 bar [72 psi].
‡ pro Doppelhub bei 5 bar [72 psi].

Betriebsdruckbereich:

3 bar [40 psig] bis 7 bar [100 psig]

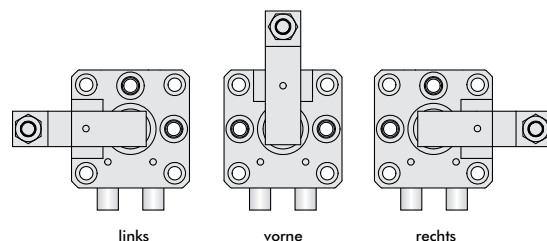
Maximale Betriebstemperatur:

-10°C bis 80°C [14°F bis 175°F]

Anwendungshinweis:

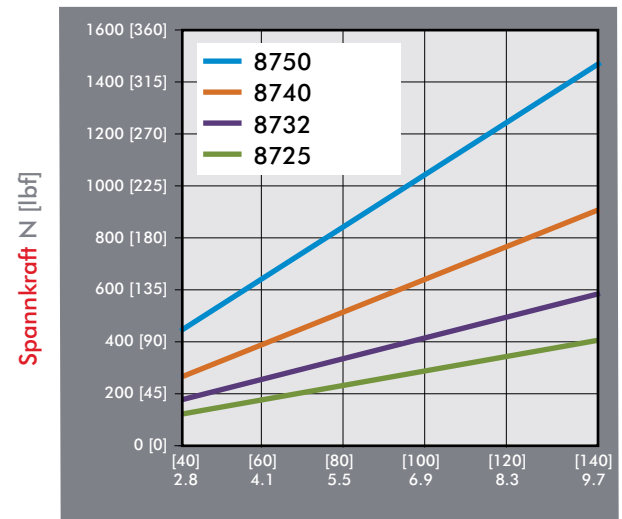
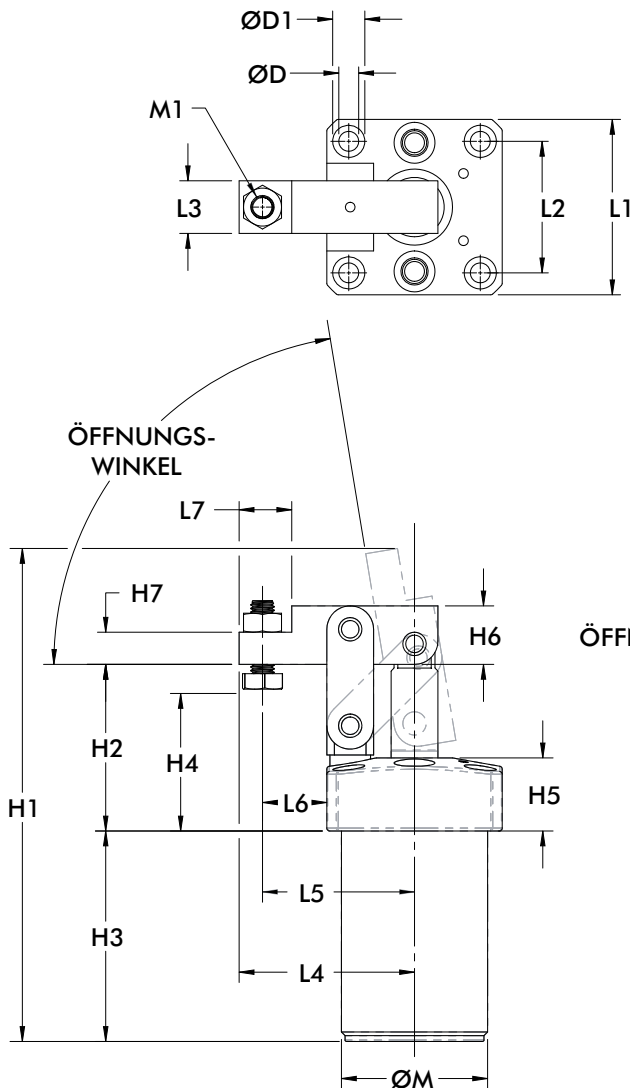
Falls Sie nicht die Standard-Spannarme verwenden, darf die Länge das 1,5-fache der Gesamtlänge des Standardarms nicht überschreiten.

Die Eingangsluftdruckrate muss angepasst werden, um den Arm innerhalb von mindestens von 1/2 Sekunde bei Standardarmen und 1 Sekunde bei verlängerten Armen positionieren zu können.

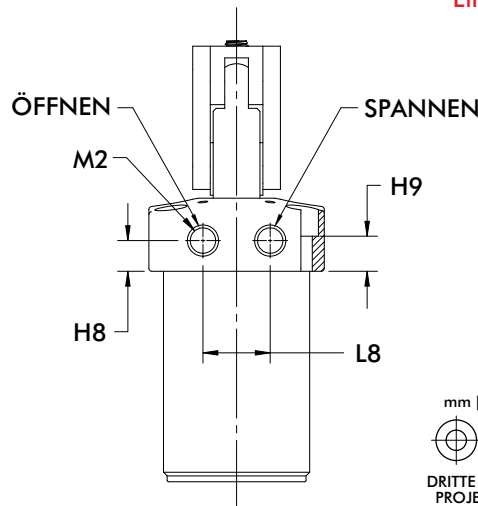


Hebel können in einer von drei Positionen im Verhältnis zu den Luftanschlüssen positioniert werden.

Pneumatische Schwenkspanner | Abmessungen | Spannkraft der Standardspanner



Eingangsdruck bar [PSI]



mm [ZOLL]
DRITTE WINKEL
PROJEKTION

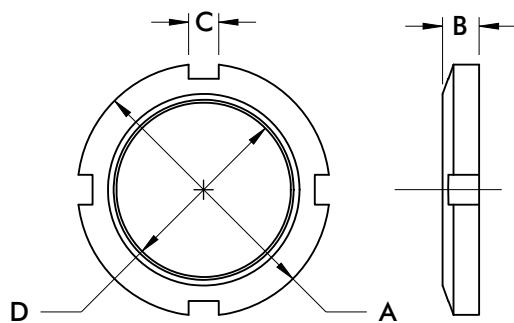
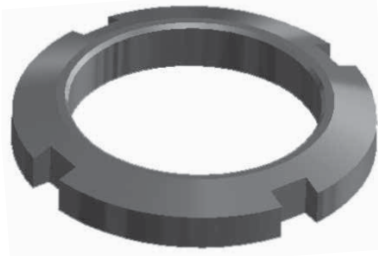
| Modell | Öffnungs- winkel | ØD | ØD1 | H1 | H2 | H3 | H4 (min/max) | H5 | H6 | H7 | H8 | H9 |
|------------------------|---------------------|---------------|--------------|---------------|--------------|----------------|----------------------|--------------|--------------|--------------|----------------|----------------|
| 8725 | 80° | [0.22] 5,5 | [0.35] 9 | [5.67] 144 | [1.97] 50 | [2.42] 61,5 | [0.59-0.98] 15-25 | [0.98] 25 | [0.67] 17 | [0.39] 10 | [0.47] 12 | [0.59] 15 |
| 8732/ 8732G | 81° | [0.27] 6,8 | [0.43] 11 | [6.65] 169 | [2.25] 57 | [2.83] 72 | [0.63-1.18] 16-30 | | [0.79] 20 | [0.43] 11 | [0.41] 10,5 | [0.51] 13 |
| 8740/ 8740G | 82° | [0.27] 6,8 | [0.43] 11 | [6.93] 176 | [2.40] 61 | [2.85] 72,5 | [0.75-1.14] 19-29 | | [0.98] 25 | [0.55] 14 | | [0.41] 10,5 |
| 8750/ 8750G | 75° | [0.33] 8,5 | [0.55] 14 | [7.87] 200 | [2.60] 66 | [3.11] 79 | [0.86-1.30] 22-33 | | [1.18] 30 | [0.59] 15 | [0.41] 10,5 | [0.43] 11 |

| Modell | L1 | L2 | L3 | L4 | L5 | L6 | L7 | L8 | ØM | M1 | M2 |
|-----------------------|--------------|--------------|--------------|----------------|----------------|----------------|--------------|--------------|------------|------------|-------------------|
| 8725 | [1.97] 50 | [1.46] 37 | [0.63] 16 | [1.89] 48 | [1.61] 41 | [0.63] 16 | [0.55] 14 | [0.91] 23 | M40 x 1.50 | M6 x 1.0 | M5 x 0.8 |
| 8732 8732G | [2.36] 60 | [1.77] 45 | [0.71] 18 | [2.36] 60 | [2.05] 52 | [0.87] 22 | [0.71] 18 | [0.91] 23 | M50 x 1.50 | M8 x 1.25 | [1/8NPT] G-1/8 |
| 8740 8740G | [2.65] 65 | [1.97] 50 | [0.79] 20 | [2.60] 66 | [2.20] 56 | [0.93] 23,5 | [0.79] 20 | [1.02] 26 | M55 x 1.50 | | [1/8NPT] G-1/8 |
| 8750 8750G | [2.95] 75 | [2.28] 57 | [0.87] 22 | [3.05] 77,5 | [2.50] 63,5 | [1.02] 26 | [1.10] 28 | [1.26] 32 | M65 x 1.50 | M12 x 1.75 | [1/8NPT] G-1/8 |

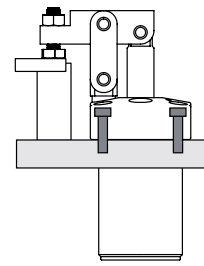
Pneumatische Schwenkspanner | Befestigungsmuttern

Produktmerkmale:

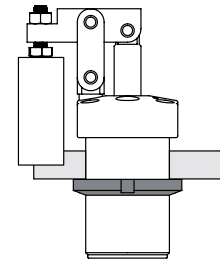
- Zur Verwendung mit pneumatischen Hebelspannern der Serie 8700
- Variable Höheneinstellung
- Für die Einbaumontage



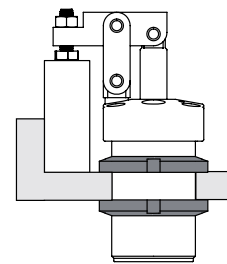
Montage von oben mit 4 Zylinderschrauben durch den Flansch.



Montage mit Verschraubungskörper in einer Gewindebohrung und Verriegelung mit einer Kontermutter.



Montage mit Einführkörper in einer Bohrung ohne Gewinde und Verriegelung mit zwei Kontermuttern.



| Artikelnummer | Passend zu Modell | A | B | C | D | Gewicht [lbs] kg |
|---------------|-------------------|----------------|--------------|--------------|------------|------------------|
| 872550 | 8725 | [2.09] 53 | [0.35] 9 | [0.28] 7 | M40 x 1.50 | [0.13] 0.06 |
| 873250 | 8732/ 8732G | [2.76] 70 | [0.43] 11 | [0.24] 6 | M50 x 1.50 | [0.35] 0.16 |
| 874050 | 8740/ 8740G | [2.95] 75 | | [0.31] 8 | M55 x 1.50 | [0.37] 0.17 |
| 875050 | 8750/ 8750G | [3.25] 82,5 | [0.39] 10 | [0.39] 10 | M65 x 1.50 | [0.33] 0.15 |