

Artikelbeschreibung/Produktabbildungen



Beschreibung

Werkstoff:

Riegel 1.0503.
Raststift Stahl, Festigkeitsklasse 5.8.
Hülse 1.0403 schweißbar.

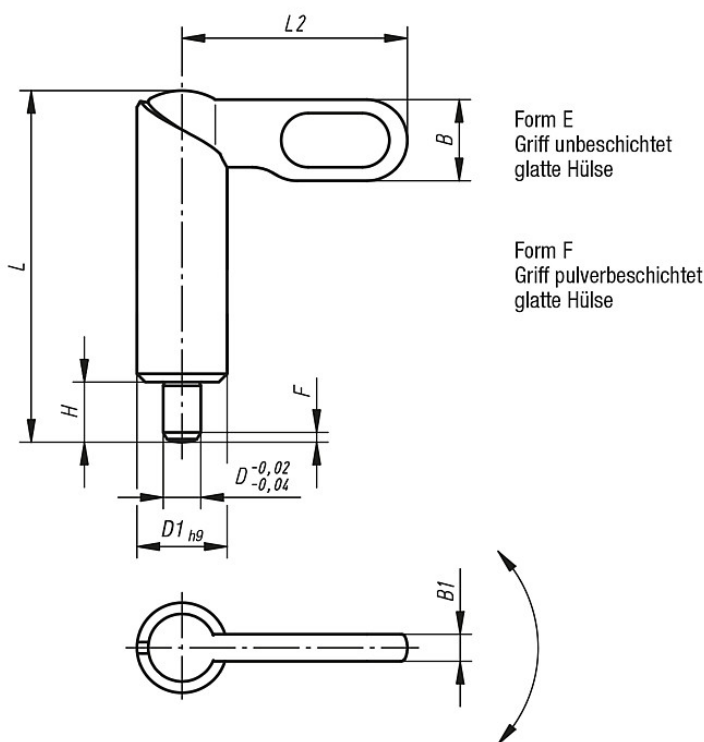
Ausführung:

brüniert. Raststift gehärtet und geschliffen.

Hinweis:

Sperrriegel werden eingesetzt, wenn der Raststift zeitweise nicht vorstehen darf.
Durch Drehen des Riegels um 180° wird der Raststift eingezogen.
Eine Rastkerbe bewirkt, dass der Riegel in dieser Stellung gehalten wird.
Zum Festschweißen der Sperrriegel empfehlen wir Schutzgasschweißen mit einer WIG-Schweißanlage.

Zeichnungen



Artikelübersicht

| Bestellnummer Form E | Bestellnummer Form F | D | D1 | L | L2 | B | B1 | H | F x 30° | Federkraft Anfang F1 ca. N | Federkraft Ende F2 ca. N |
|----------------------|----------------------|---|----|------|----|------|-----|---|---------|----------------------------------|--------------------------------|
| K0639.080410 | K0639.090410 | 4 | 10 | 38 | 25 | 9 | 3 | 6 | 1 | 8 | 14 |
| K0639.080510 | K0639.090510 | 5 | 10 | 38 | 25 | 9 | 3 | 6 | 1,3 | 8 | 14 |
| K0639.080610 | K0639.090610 | 6 | 10 | 38 | 25 | 9 | 3 | 6 | 1,8 | 8 | 14 |
| K0639.080512 | K0639.090512 | 5 | 12 | 46,8 | 30 | 10,8 | 3,6 | 8 | 1,3 | 8 | 15 |

Artikelübersicht

| Bestellnummer Form E | Bestellnummer Form F | D | D1 | L | L2 | B | B1 | H | F x 30° | Federkraft Anfang F1 ca. N | Federkraft Ende F2 ca. N |
|----------------------|----------------------|----|----|------|----|------|-----|----|---------|----------------------------------|--------------------------------|
| K0639.080612 | K0639.090612 | 6 | 12 | 46,8 | 30 | 10,8 | 3,6 | 8 | 1,8 | 8 | 15 |
| K0639.080812 | K0639.090812 | 8 | 12 | 46,8 | 30 | 10,8 | 3,6 | 8 | 2,3 | 8 | 15 |
| K0639.080616 | K0639.090616 | 6 | 16 | 60,4 | 40 | 14,4 | 4,8 | 10 | 1,8 | 15 | 35 |
| K0639.080816 | K0639.090816 | 8 | 16 | 60,4 | 40 | 14,4 | 4,8 | 10 | 2,3 | 15 | 35 |
| K0639.081016 | K0639.091016 | 10 | 16 | 60,4 | 40 | 14,4 | 4,8 | 10 | 2,8 | 15 | 35 |
| K0639.080820 | K0639.090820 | 8 | 20 | 70 | 50 | 18 | 6 | 12 | 2,3 | 20 | 60 |
| K0639.081020 | K0639.091020 | 10 | 20 | 70 | 50 | 18 | 6 | 12 | 2,8 | 20 | 60 |
| K0639.081220 | K0639.091220 | 12 | 20 | 70 | 50 | 18 | 6 | 12 | 3 | 20 | 60 |