

860, 861, 890, 891, 1000, 1001 SERIE

Pneumatische Kraftspanner | Nummernschlüssel

860

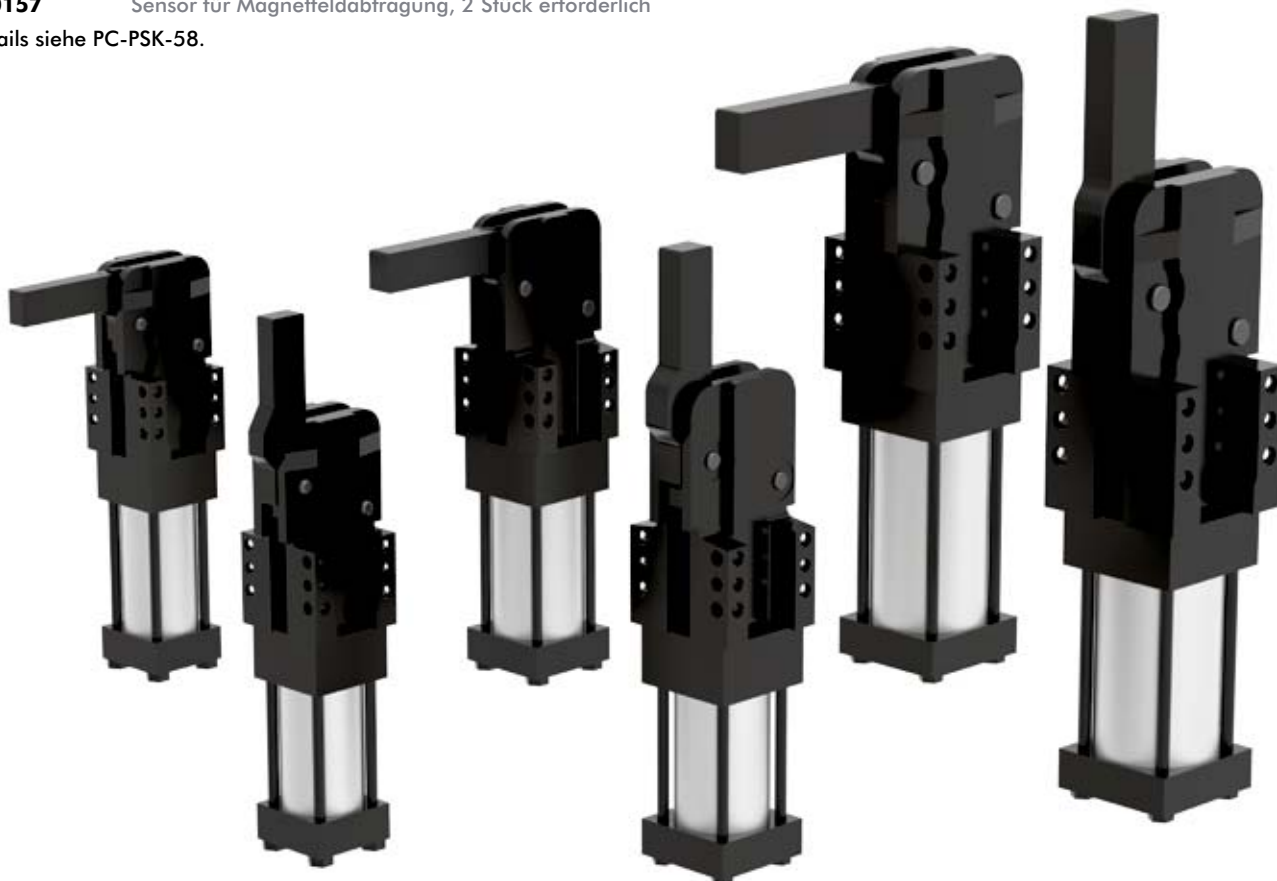
Grundmodell	Beschreibung
860	50,8 mm [2 in] Zylinder Ø mit vertikalem Spannarm
861	50,8 mm [2 in] Zylinder Ø mit horizontalem Spannarm
890	63,5 mm [2.5 in] Zylinder Ø mit vertikalem Spannarm
891	63,5 mm [2.5 in] Zylinder Ø mit horizontalem Spannarm
1000	82,5 mm [3.25 in] Zylinder Ø mit vertikalem Spannarm
1001	82,5 mm [3.25 in] Zylinder Ø mit horizontalem Spannarm

Abfragung	Beschreibung (separat bestellen)
BIM-IKE-AP	Sensor für Magnetfeldabfragung, 2 Stück erforderlich
810151	Sensor für Magnetfeldabfragung, 2 Stück erforderlich
810153	Sensor für Magnetfeldabfragung, 2 Stück erforderlich
810155	Sensor für Magnetfeldabfragung, 2 Stück erforderlich
810157	Sensor für Magnetfeldabfragung, 2 Stück erforderlich

Details siehe PC-PSK-58.

Dichtungssatz	Beschreibung (separat bestellen)
8610100	Dichtungssatz für Modell 860, 861
8910100	Dichtungssatz für Modell 890, 891
10010100	Dichtungssatz für Modell 1000, 1001

Zylinder	Beschreibung (separat bestellen)
865133-MR	Ersatzzylinder für Modell 860
865132-MR	Ersatzzylinder für Modell 861
895133-MR	Ersatzzylinder für Modell 890
895132-MR	Ersatzzylinder für Modell 891
1005134-MR	Ersatzzylinder für Modell 1000
1005133-MR	Ersatzzylinder für Modell 1001



861

Max. Haltemoment
380 Nm
Max. Spannmoment
120 Nm bei 5bar

891

Max. Haltemoment
1300 Nm
Max. Spannmoment
270 Nm bei 5bar

1001

Max. Haltemoment
1800 Nm
Max. Spannmoment
420 Nm bei 5bar

860

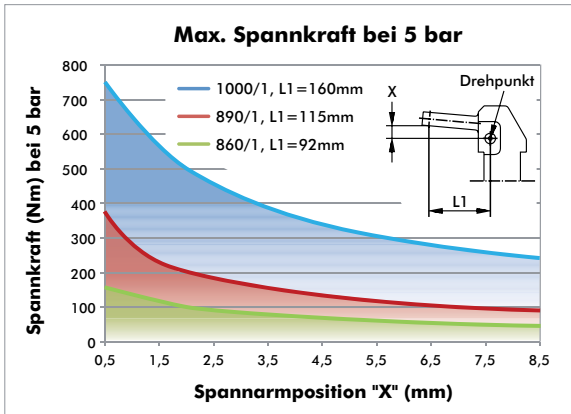
Max. Haltemoment
380 Nm
Max. Spannmoment
120 Nm bei 5bar

890

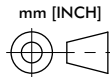
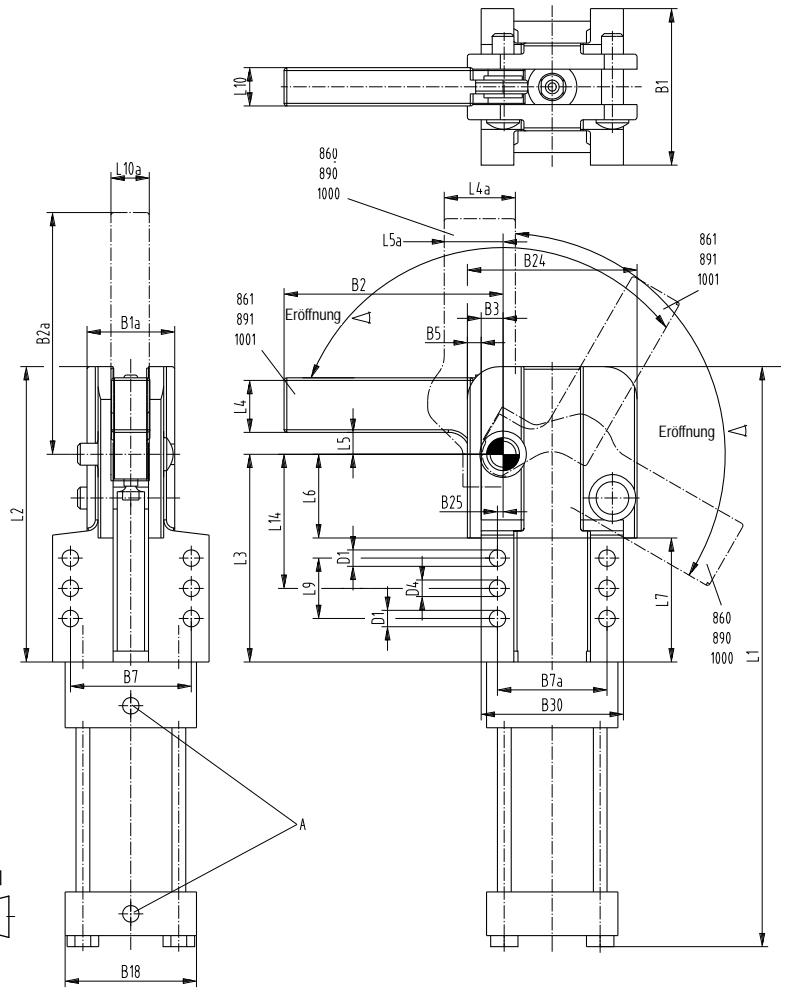
Max. Haltemoment
1300 Nm
Max. Spannmoment
270 Nm bei 5bar

1000

Max. Haltemoment
1800 Nm
Max. Spannmoment
420 Nm bei 5bar



Modell	Zylinder Ø mm [in]	Öffnungswinkel	Gewicht kg [lbs]
860	[2.00]	96°	[8.58]
861	50,8	119°	3,9
890	[2.50]	96°	[16.06]
891	63,5	119°	7,3
1000	[3.25]	96°	[29.70]
1001	82,5	119°	13,5



Medium Luft, Max 6 bar,
Betrieb mit ölfreier Luft zulässig

Informationen für die Bearbeitung des Spannarmes: Material 1.0726

Modell	A	B1	B1A	B2	B2A	B3	B5	B7	B7A	B18	B24	B25	B30
860	G1/8	[2.94] 74,7	[1.75] 44,5	-	[5.44] 138,2	[0.41] 10,4	[0.25] 6,4	[2.31] 58,7	[2.19] 55,6	[2.5] 63,5	[3.31] 84,1	[0.09] 2,3	[2.81] 71,4
861				[4] 101,6	-								
890	G1/8	[3.56] 90,4	[2] 50,8	-	[6.57] 166,9	[0.5] 12,7	[0.31] 7,9	[2.76] 70,1	[2.5] 63,5	[3] 76,2	[3.87] 98,3	[0.13] 3,3	[3.25] 82,6
891				5.06 128,5	-								
1000	G1/8	[4.5] 114,3	[2.62] 66,5	-	[9] 228,6	[0.63] 16	[0.44] 11,2	[3.5] 88,9	[3.5] 88,9	[3.75] 95,3	[5.38] 136,7	[0.13] 3,3	[4.5] 114,3
1001				7 177,8	-								

Modell	ØD1	ØD4	L1	L2	L3	L4	L4A	L5	L5a	L6	L7	L9	L10	L10a	L14
860	[0.34] 8,6	[0.31] 7,9	[12.44] 316	[5.75] 146,1	[4.06] 103,1	-	[1.12] 28,4	--	[0.69] 17,4	[1.44] 36,6	[2.5] 63,5	[1.25] 31,8	[0.62] 15,7	[0.62] 15,7	[2.5] 63,5
861						[1.13] 28,7	-	[0.4] 10,2	--						
890	[0.41] 10,4	[0.38] 9,7	[13.37] 339,6	[6.75] 171,5	[4.75] 120,7	-	[1.25] 31,8	-	[0.84] 21,4	[1.75] 44,5	[2.65] 67,3	[1.38] 35,1	[0.81] 20,6	[0.81] 20,6	[3.06] 77,7
891						[1.25] 31,8	-	[0.5] 12,7	--						
1000	[0.53] 13,5	[0.5] 12,7	[17.51] 444,8	[9.25] 235	[6.25] 158,8	-	[1.75] 44,5	-	[1.37] 34,8	[2.25] 57,2	[3.96] 100,6	[2] 50,8	[1] 25,4	[1] 25,4	[3.75] 95,3
1001						[1.75] 44,5	-	[0.88] 22,4	--						