

Artikelbeschreibung/Produktabbildungen



Beschreibung

Werkstoff:

Gleitwagen Zinkdruckguss. Montageplatte Aluminium. Gleitlagerwerkstoff aus iglidur® J.

Ausführung:

Gleitwagen chromatiert.
Montageplatte anodisiert.

Hinweis:

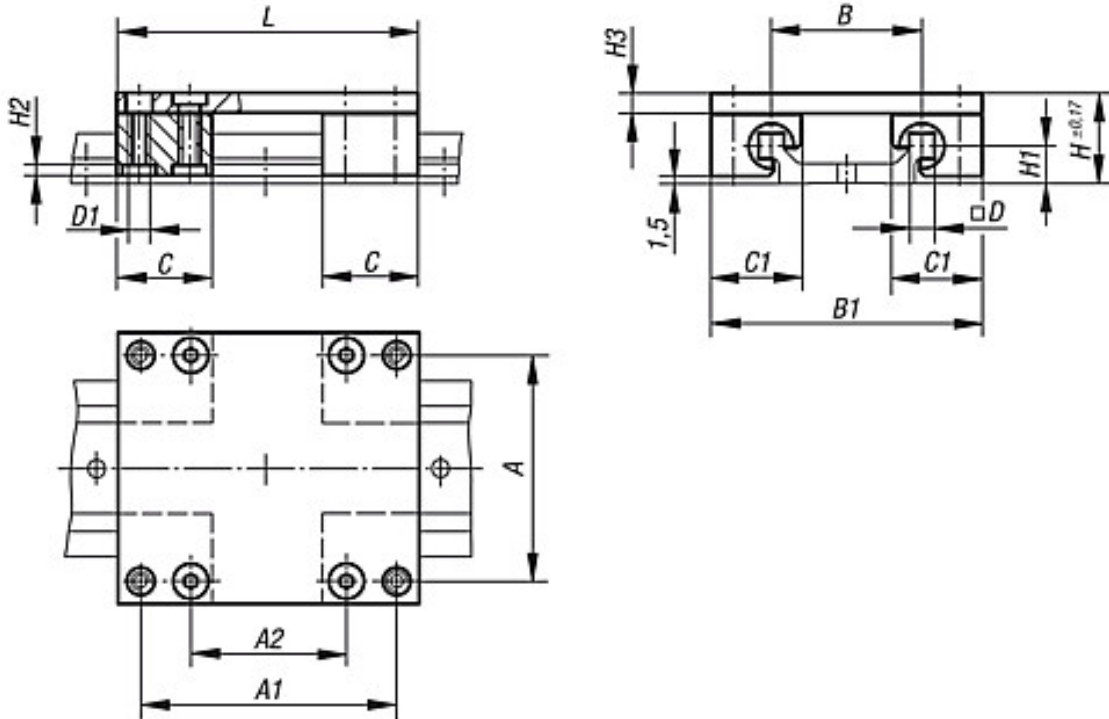
DryLin® W Führungswagen sind korrosionsbeständig und wartungsfrei. Der Verzicht auf Schmierung macht das System äußerst schmutzunempfindlich. Geringe Reibwerte im Trockenlauf und sehr leiser Lauf. Durch den flachen und breiten Aufbau sind hohe Momentabstützungen möglich. Geschwindigkeiten bis 15 m/s. Einsatztemperatur -40 °C bis max. 90 °C.

Zubehör:

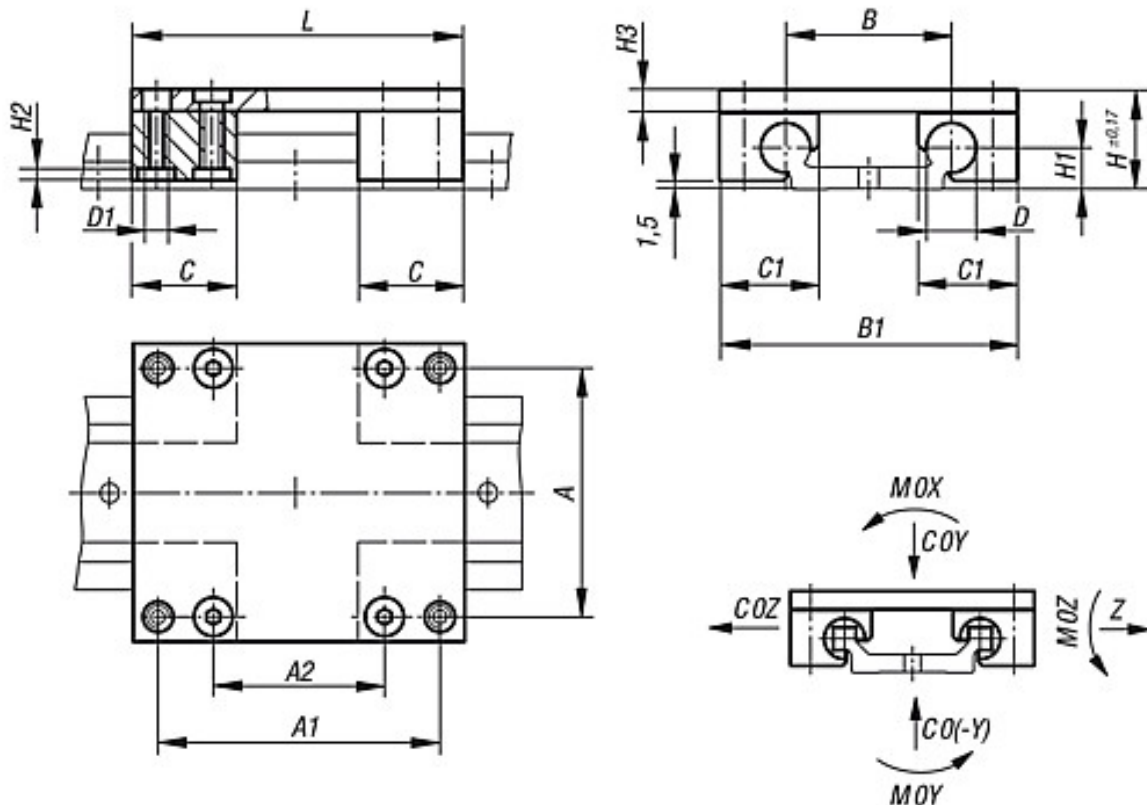
Führungsschienen doppelt 21240.

Zeichnungen

Größe 06



Größe 10-20



Artikelübersicht

Bestellnummer	Größe	A	A1	A2	B	B1	C	C1	D	D1	H	H1	H2	H3	L	COY kN	CO(-Y) kN	COZ kN	MOX Nm	MOY Nm	MOZ Nm	Gewicht ca. kg
21240-0600060	06	45	51	31	30	54	19	18	5	M4	18	7,5	2	4	60	1,68	1,68	1,68	25	34	34	0,100
21240-0600080	06	45	71	51	30	54	19	18	5	M4	18	7,5	2	4	80	1,68	1,68	1,68	25	51	51	0,110
21240-0600100	06	45	91	71	30	54	19	18	5	M4	18	7,5	2	4	100	1,68	1,68	1,68	25	68	68	0,120
21240-1000100	10	60	87	55	40	73	29	26	10	M6	24	9	3,5	6	100	4,8	4,8	4,8	96	170	170	0,290
21240-1000150	10	60	137	105	40	73	29	26	10	M6	24	9	3,5	6	150	4,8	4,8	4,8	96	290	290	0,340
21240-1000200	10	60	187	155	40	73	29	26	10	M6	24	9	3,5	6	200	4,8	4,8	4,8	96	410	410	0,400
21240-1600100	16	86	82	46	58	104	36	34,5	16	M8	35	14	4	8	100	8,4	8,4	8,4	240	270	270	0,710
21240-1600150	16	86	132	96	58	104	36	34,5	16	M8	35	14	4	8	150	8,4	8,4	8,4	240	480	480	0,840
21240-1600200	16	86	182	146	58	104	36	34,5	16	M8	35	14	4	8	200	8,4	8,4	8,4	240	690	690	0,970
21240-2000150	20	116	132	78	82	134	45	42,5	20	M8	44	20	4	8	150	12,8	12,8	12,8	525	670	670	1,200
21240-2000200	20	116	182	128	82	134	45	42,5	20	M8	44	20	4	8	200	12,8	12,8	12,8	525	990	990	1,300
21240-2000250	20	116	232	178	82	134	45	42,5	20	M8	44	20	4	8	250	12,8	12,8	12,8	525	1250	1250	1,500