

ART. D161

KEGELHANDRAD MIT GLATTLOCH UND GEWINDELOCH

MATERIAL:

verstärktes Polyamid.
Öl und fettbeständig.

OBERFLÄCHE:

Satiniert.

FARBE DES HANDRADES:

Schwarz (RAL 9011).

HAUPT-EINSATZ:

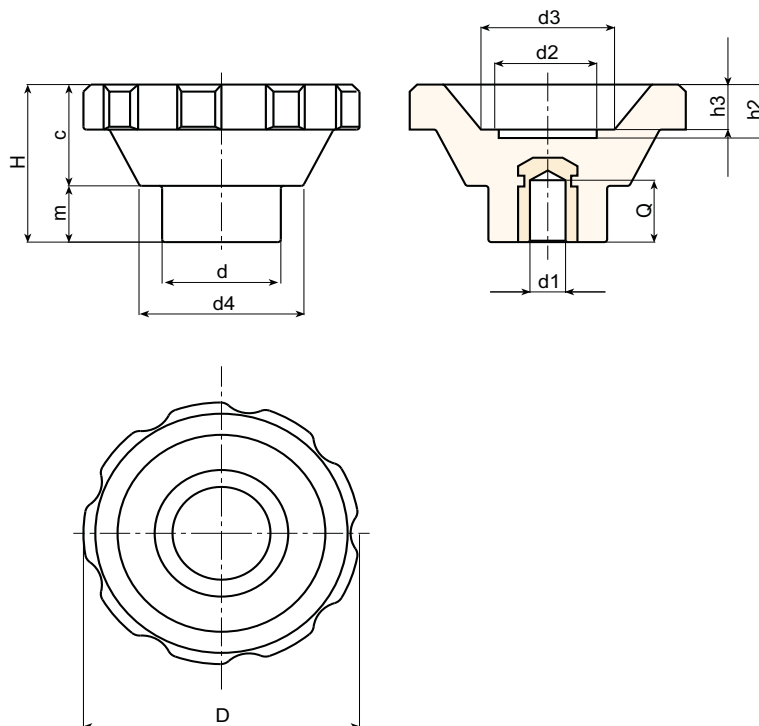
Version TD: Gelochte Blindbuchse aus verzinktem Stahl mit Toleranz H7.

Version TM: Blinde Gewindebuchse aus verzinktem Stahl.

Für Befestigungssysteme, die Ausführung von Paßfedern oder Vierkantlöchern siehe die technischen Anmerkungen, die dem Katalog beiliegen.

SONDERAUSFÜHRUNGEN:

- Auf Anfrage und bei bestimmten Stückzahlen können die Einsätze mit dem Durchmesser der Öffnung d1 gemäß Zeichnung geliefert werden.
- Auf Anfrage und bei bestimmten Stückzahlen können die Einsätze aus anderem Material geliefert werden.
- Auf Anfrage und bei bestimmten Stückzahlen können die Einsätze mit einer anderen Beschichtung lieferbar.



Version TD glattem mit Blindloch.

Art.	D	H	d	c	m	d2	d3	d4	h2	h3	d1 H7	Q	dm	Gewicht (gr)
D161-95 TD05	93	56,5	40	36,5	20	32	45	55,5	20	17	5 H9	27	22	340
D161-95 TD16	93	56,5	40	36,5	20	32	45	55,5	20	17	16	25	22	335

Version TM Blindloch mit Gewinde.

Art.	D	H	d	c	m	d2	d3	d4	h2	h3	d1	Q	Gewicht (gr)
D161-95 TM12	93	56,5	40	36,5	20	32	45	55,5	20	17	M12	25	338

Maximal durch erneutes Drehen erhältlicher Durchmesser gleich dm.



BOTECO