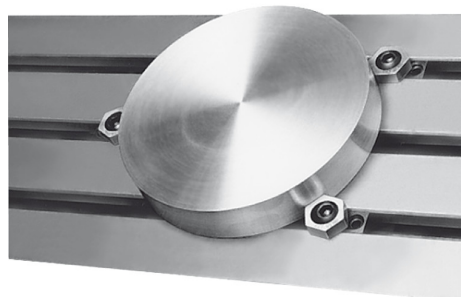


Artikelbeschreibung/Produktabbildungen



Beschreibung

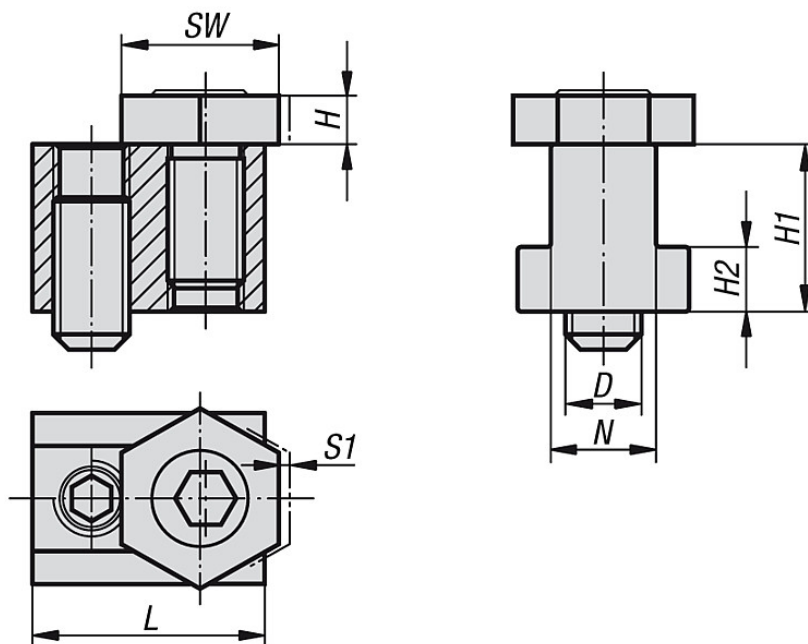
Werkstoff:
Vergütungsstahl.
Sechskantmutter Messing.

Ausführung:
vergütet auf 10.9 und brüniert.

Hinweis:
Die Spann-Exzenter mit T-Nutmutter können direkt auf dem Maschinentisch oder in T-Nut Platten eingesetzt werden. Mit dem durchgehenden Gewindestift wird das Element in der T-Nut abgestützt. Um Abdrücke auf dem Grund der T-Nut zu vermeiden, empfiehlt es sich dünne Unterlagen zu verwenden.

Auf Anfrage:
Ersatz-Exzenter-Schrauben.

Zeichnungen



Artikelübersicht

Bestellnummer	D	N	H	H1	H2	L	SW	S1 (Spannweg)	Spannkraft kN	Gewicht ca. kg
04436-08	M6	8	4,8	9,6	3,3	23	16	1,3	3,4	0,025
04436-10	M6	10	4,8	14	4,5	23	16	1,3	3,4	0,035
04436-12	M8	12	4,8	15,5	6,5	28	21	1	3,6	0,058
04436-14	M10	14	6,4	22	8,5	30,5	21	1,6	9	0,090

Artikelübersicht

Bestellnummer	D	N	H	H1	H2	L	SW	S1 (Spannweg)	Spannkraft kN	Gewicht ca. kg
04436-16	M12	16	9,5	22,5	9	30,5	25	2	18	0,125
04436-18	M12	18	9,5	28,5	10	34,5	25	2	18	0,192
04436-20	M16	20	12,7	32	12	39	30	2,5	27	0,290
04436-22	M16	22	12,7	38,2	14	44	30	2,5	27	0,395