

Artikelbeschreibung/Produktabbildungen



Beschreibung

Werkstoff:

Duroplast PF 31, schwarz. Buchse aus Stahl, verzinkt.

Ausführung:

entgratet und hochglanzpoliert.

Hinweis:

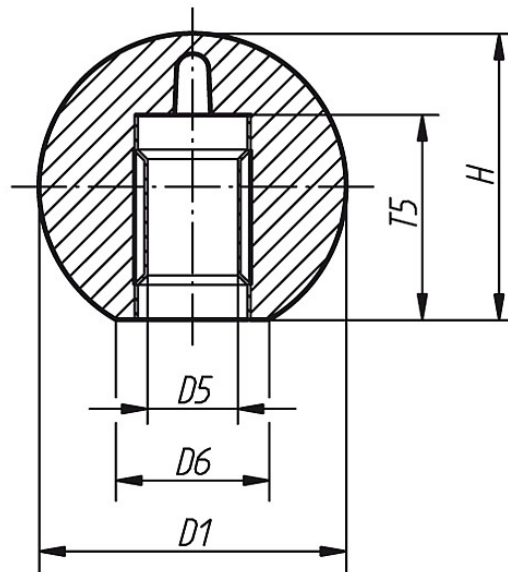
Montage Form L: Die Kugelknöpfe werden durch leichte Hammerschläge fest aufgetrieben. Bitte nur einen Gummi- bzw. Kunststoffhammer bis zu einem Gewicht von 200 g verwenden!

Schafttoleranz:

Kugelknöpfe mit Klemmhülse können auf handelsübliche Stangen mit Toleranz h9 aufgesteckt werden. Die mitgelieferte Klemmhülse gewährleistet einen festen und sicheren Sitz.

Zeichnungen

Form L
mit Klemmhülse



Artikelübersicht

Bestellnummer	Form	D1	D5	~D6	~H	T5
K0159.42005	L	20	5	12	18	13
K0159.42506	L	25	6	15	23	16
K0159.42508	L	25	8	15	23	15
K0159.43208	L	32	8	18	29	15
K0159.43210	L	32	10	18	29	20
K0159.44010	L	40	10	20	37,5	20
K0159.44012	L	40	12	20	37,5	23
K0159.45012	L	50	12	22	48	20

Artikelübersicht
