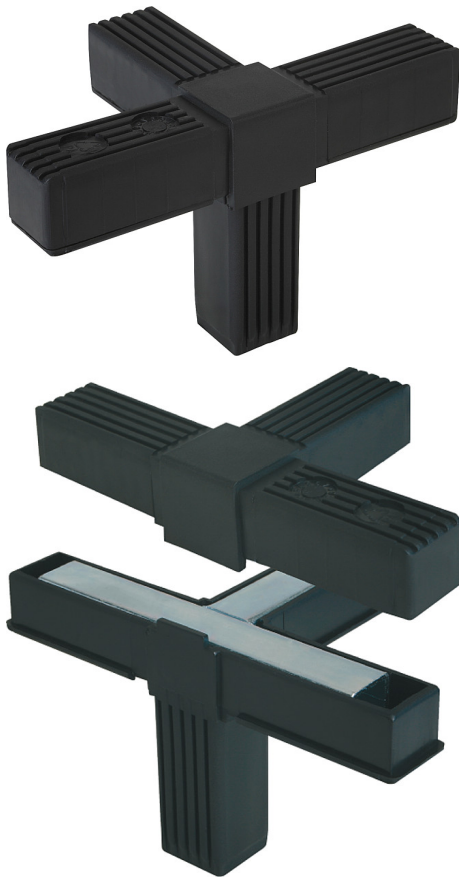


## Artikelbeschreibung/Produktabbildungen



### Beschreibung

#### Werkstoff, Ausführung:

Polyamid PA, schwarz.  
Stahlkerneinlage aus Stahl, verzinkt.

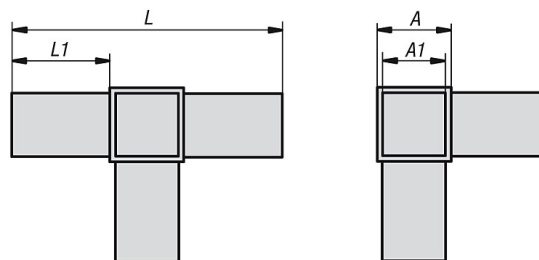
#### Hinweis:

Stecksystem ohne Schrauben. Die Steckverbinder werden einfach in das entsprechende Vierkantrohr eingesteckt. Demontierbar und mehrfach wiederverwendbar.

#### Zubehör:

- Vierkantrohre K0627
- Vierkantrohre mit Steg K0628

## Zeichnungen



## Artikelübersicht

Bestellnummer	A	A1	L	L1	Passend zu Vierkantrohre
K0620.1201512	20	17	92	36	20 x 20 x 1,5
K0620.1251512	25	22	129	52	25 x 25 x 1,5
K0620.1302012	30	26	124	47	30 x 30 x 2

## Artikelübersicht

---