

Material
W4, W5

Hinweis
Für eine korrekte Funktion der Rohrkupplung muss die Montageanleitung beachtet werden.

Dieses zugfeste Rohr-Verbindungssystem erfordert einen besonderen Installationsprozess.
Die MULTI-FIX ist nur das Ankerset.
Die zentrale Rohrschelle kann eine Arpol INSTAL oder Leschhorn LS sein.

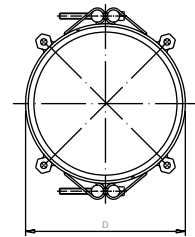
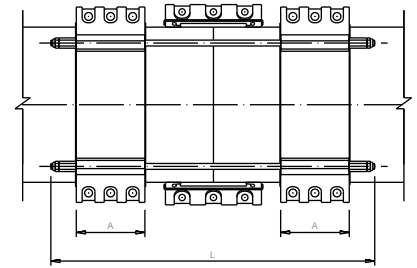
Prüfdruck = 1.25 x PS

Toleranzen
Zulässige Toleranzen, siehe Seite 43.

Flexible Rohrkupplungen mit axialer Verankerung für die Verbindung von Rohrleitungen

MULTI-FIX Für Rohre aus Polyethylen

In Rohren aus PE sind Innenstützringe einzusetzen, um Verformungen und Reduktion des Rohrdurchmessers aufgrund von Temperaturschwankungen zu vermeiden.



DA mm	Druck PS bar				ΔT max. °C			Max. Zugkraft kN			Dimensionen						Verbindungsstab						
											A mm			L mm			D mm	M			Anzahl		
											PS 6	PS 10	PS 16	PS 6	PS 10	PS 16		PS 6	PS 10	PS 16	PS 6	PS 10	PS 16
315	6	10	16	40	40	40	125	186	278	140	140	200	645	677	829	326	12	16	16	4	4	4	
355	6	10	16	40	40	40	158	237	353	140	140	200	645	677	829	366	12	16	16	4	4	4	
400	6	10	16	40	40	40	201	301	500	140	200	200	677	809	829	411	16	16	20	4	4	4	
450	6	10	16	40	40	40	254	382	567	140	200	200	677	829	829	461	16	20	20	4	4	6	
500	6	10		40	40		314	470		140	200		677	829		511	16	20		6	6		
560	6	10		40	40		393	589		140	200		677	829		571	16	20		6	6		
630	6	10		40	40		498	746		200	200		829	829		641	20	20		6	6		
710	6	10		40	30		633	810		200	200		829	829		722	20	20		6	6		
800	6	10		40	25		803	941		200	200		829	829		816	20	20		8	8		
900	6	10		40	20		1016	1081		200	200		829	829		916	20	20		9	9		
1000	6	10		40	15		1255	1200		200	200		829	829		1016	24	24		9	9		

DA Aussendurchmesser PS Dauerbetriebsdruck ΔT Differenz der minimalen und maximalen Temperatur der Rohrleitung