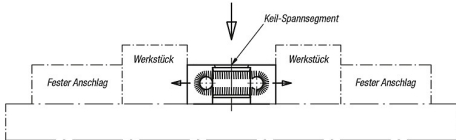


Artikelbeschreibung/Produktabbildungen



Beschreibung

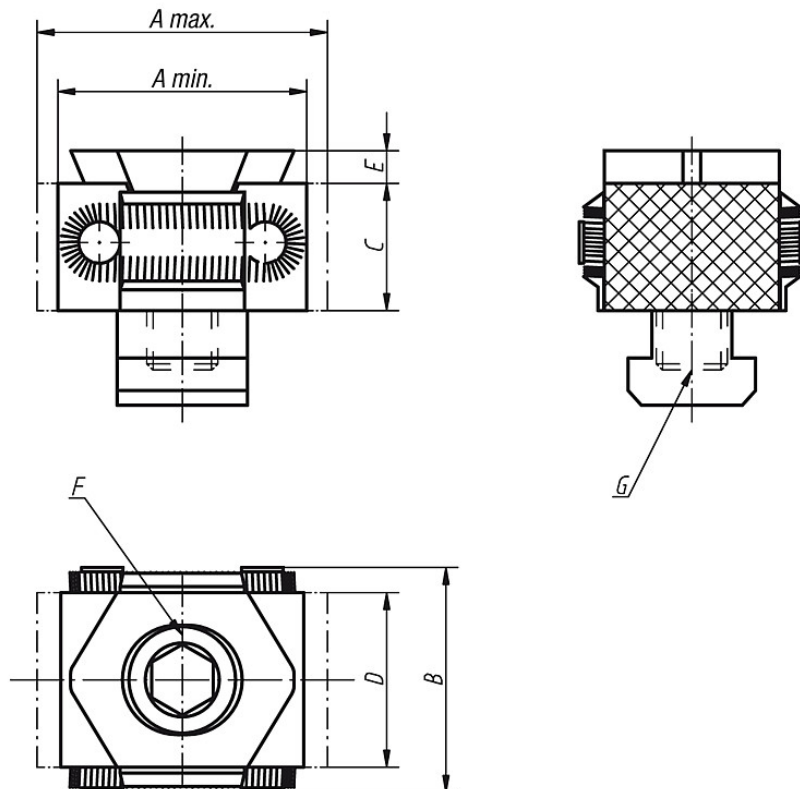
Werkstoff, Ausführung:

Grundkörper Werkzeugstahl, gehärtet.
Spannsegmente Werkzeugstahl, gehärtet (49-51 HRC) und brüniert.
Keilflächen geschliffen.

Hinweis:

Die Keil-Spannsegmente eignen sich durch ihre kompakte Bauweise besonders für horizontale und vertikale Mehrfachaufspannungen. Durch die gehärteten und geschliffenen Keilflächen werden große Spannkkräfte erreicht. Wahlweise können die entsprechenden Keil-Spannsegmente in einer Rasterbohrung oder T-Nut befestigt werden. Durch Eindrehen der Zylinderschraube DIN 912 bewegen sich die beiden Spannsegmente nach außen und drücken die Werkstücke gegen einen festen Anschlag. Die Spannbacken der Ausführung K0040.08 haben keine Riffelung. Durch das eingearbeitete Langloch können die Keil-Spannsegmente verschoben werden. Verschiebeweg bei Bestellnummer: K0040.08 = $\pm 0,5$ mm K0040.12 = $\pm 1,0$ mm K0040.16 = $\pm 1,5$ mm

Zeichnungen



Artikelübersicht

Bestellnummer	A min.	A max.	B	C	D	E	F Zylinderschraube DIN 912	G	Spannkraft kN	Anziehdrehmoment Nm	Gewicht ca. kg
K0040.08	27	31	29	15	21	2,5	M8x25	für Gewindebohrung	15	25	0,068
K0040.0810	27	31	29	15	21	2,5	M8x25	für T-Nut 10	15	25	0,080
K0040.12	42	49	41	22	30	4	M12x40	für Gewindebohrung	30	85	0,224
K0040.1214	42	49	41	22	30	4	M12x30	für T-Nut 14	30	85	0,251
K0040.16	57	66	56	29	42	5	M16x60	für Gewindebohrung	50	210	0,583
K0040.1618	57	66	56	29	42	5	M16x50	für T-Nut 18	50	210	0,638