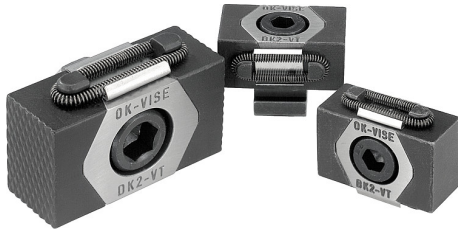


Artikelbeschreibung/Produktabbildungen



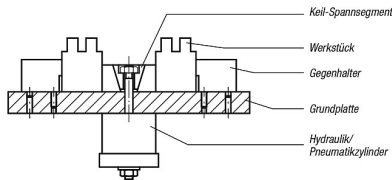
Beschreibung

Werkstoff, Ausführung:

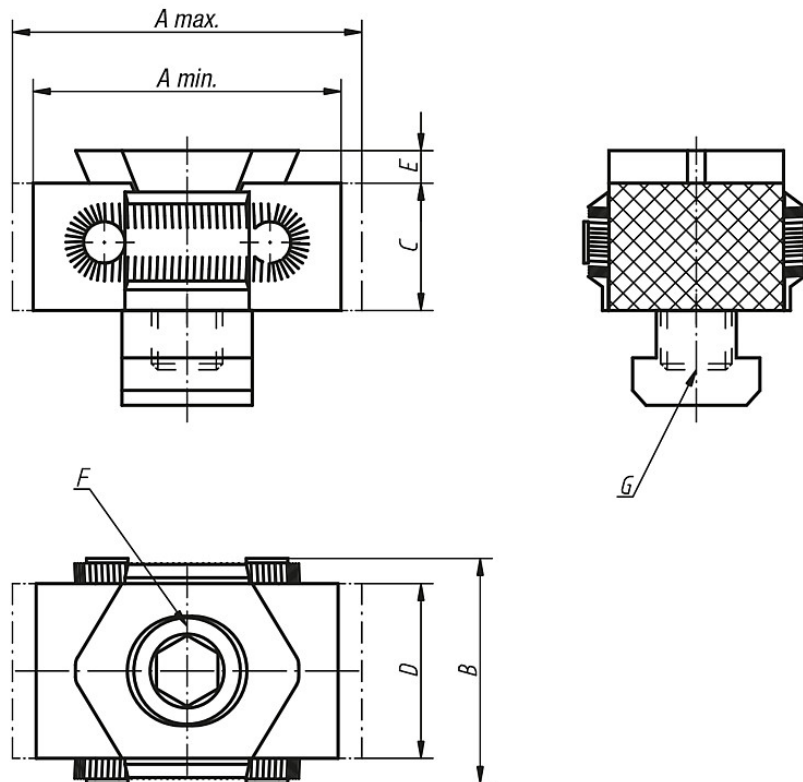
Grundkörper Werkzeugstahl, gehärtet.
Spannsegmente Werkzeugstahl (30 HRC), brüniert.
Keiflächen geschliffen.
Spannsegmente mit eingearbeiteter Form oder anderer Härte auf Anfrage.

Hinweis:

Die Besonderheit der Keil-Spannsegmente "Form A+L" liegt in der Bearbeitungszugabe pro Spannbacke von 3 mm für die Ausführung K0041.08 und 5 mm für die Ausführungen K0041.12 und K0041.16. Diese Längenzugabe ermöglicht, dass an die Werkstückgeometrie angepasste Formen eingearbeitet werden können (siehe Abb.). Die Spannbacken der Ausführung K0041.08 haben keine Riffelung. Verschiebeweg bei Bestellnummer: K0041.08 = ±0,5 mm K0041.12 = ±1,0 mm K0041.16 = ±1,5 mm



Zeichnungen



Artikelübersicht

Bestellnummer	A min.	A max.	B	C	D	E	F Zylinderschraube DIN 912	G für Gewindebohrung	Spannkraft kN	Anziehdrehmoment Nm	Gewicht ca. kg
K0041.08	33	37	29	15	21	2,5	M8x25		15	25	0,084

Artikelübersicht

Bestellnummer	A min.	A max.	B	C	D	E	F Zylinderschraube DIN 912	G	Spannkraft kN	Anziehdrehmoment Nm	Gewicht ca. kg
K0041.0810	33	37	29	15	21	2,5	M8x25	für T-Nut 10	15	25	0,096
K0041.12	52	59	41	22	30	4	M12x40	für Gewindebohrung	30	85	0,276
K0041.1214	52	59	41	22	30	4	M12x30	für T-Nut 14	30	85	0,303
K0041.16	67	76	56	29	42	5	M16x60	für Gewindebohrung	50	210	0,668
K0041.1618	67	76	56	29	42	5	M16x50	für T-Nut 18	50	210	0,722