

Artikelbeschreibung/Produktabbildungen



Beschreibung

Werkstoff:

Stahl.

Ausführung:

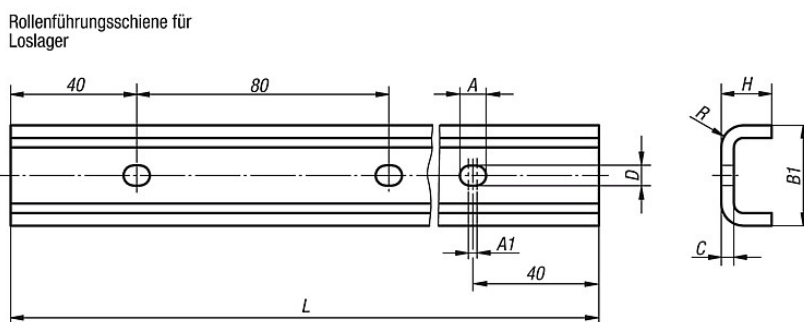
verzinkt.

Hinweis:

Prägerollierte Führungsschienen.

Die Festlagerschiene dient zur Hauptaufnahme von radialen und axialen Kräften. Die Loslagerschiene dient zur Lastaufnahme von radialen Kräften und in Kombination mit der Festlagerschiene als Stützlager für auftretende Momente. In der Verbindung aus Fest- und Loslager gleicht die Loslagerschiene Parallelitätsfehler und Toleranzen aus.

Zeichnungen



Artikelübersicht

Bestellnummer	Größe	A	A1	B1	C	D	H	L	R	Gewicht ca. kg/m
21320-220X	20	7	2	20,5	3	5	11	800/1040/2080/3120	5,5	0,770
21320-230X	30	8,4	2	31,8	4	6,4	16	800/1040/2080/3120	7	1,390
21320-245X	45	11	2	44,8	4,5	9	24,5	800/1040/2080/3120	9,5	2,790