



**UG**

## Universalgriff UG-06

**Werkstoff und Oberfläche:**  
Griffschenkel aus Polyamid PA 6, glaskugerverstärkt, schwarz, halbmatt mit Feinstruktur, Gewindebuchse aus Messing. Verbindungsrohr  $\varnothing 12 \times 1$  mm aus Aluminium AlMgSi 0,5; mattglänzend naturfarben oder schwarz eloxiert oder aus Edelstahl, Werkstoff-Nr. 1.4301; feingeschliffen.

**Tragkraft:**  
min. 200 N.

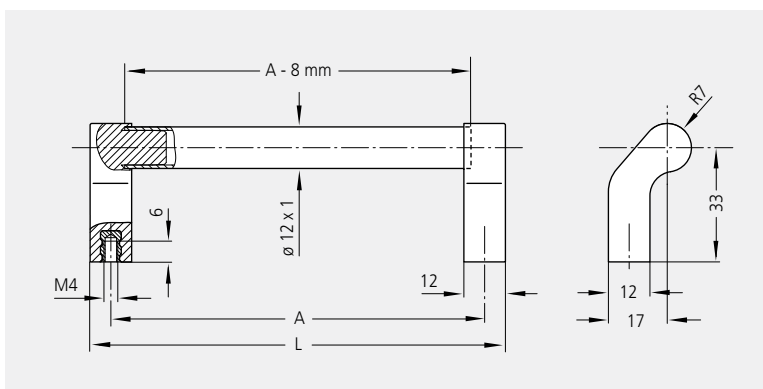
**Hinweis:**  
Beliebige Griffängen auf Anfrage.

## Universal Handle UG-06

**Material and surface:**  
Handle shank of polyamide PA 6, glass ball reinforced, black, half-matt with fine structure. Threaded brass bushings. Connecting tube  $\varnothing 12 \times 1$  mm of aluminium AlMgSi 0.5; natural coloured or black anodized with dull bright finish or made of stainless steel, material no. 1.4301; fine ground.

**Stress resistance:**  
min. 200 N.

**Note:**  
Other handle lengths on request.



A	L	Rohre in Eloxalausführung Tubes in anodized versions		Rohre aus Edelstahl Tubes made of stainless steel
		naturfarben natural colour	schwarz black	
		Bestell-Nr. Order no.	Bestell-Nr. Order no.	Bestell-Nr. Order no.
88	100	UG-06.088.01	UG-06.088.04	UG-06.088.37
96	108	UG-06.096.01	UG-06.096.04	UG-06.096.37
120	132	UG-06.120.01	UG-06.120.04	UG-06.120.37
128	140	UG-06.128.01	UG-06.128.04	UG-06.128.37
160	172	UG-06.160.01	UG-06.160.04	UG-06.160.37
180	192	UG-06.180.01	UG-06.180.04	UG-06.180.37
200	212	UG-06.200.01	UG-06.200.04	UG-06.200.37
235	247	UG-06.235.01	UG-06.235.04	UG-06.235.37
250	262	UG-06.250.01	UG-06.250.04	UG-06.250.37

Alle Maße in mm. / All dimensions in mm.