

Artikelbeschreibung/Produktabbildungen



**Beschreibung**

**Werkstoff:**

Teller Thermoplast glasfaserverstärkt.  
Anti-Slip-Platte thermoplastisches Elastomer.

**Ausführung:**

schwarz.

**Bestellhinweis:**

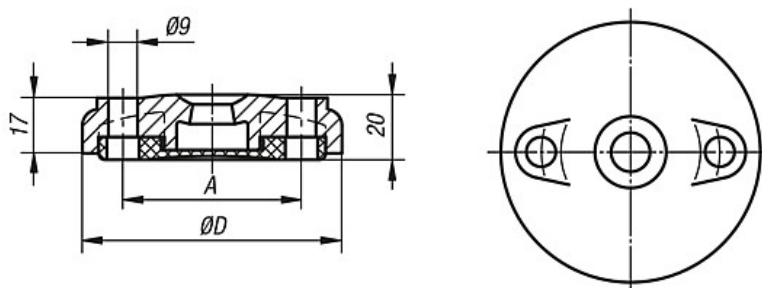
Soll der Stellfußteller und die Gewindespindel montiert geliefert werden, bitte die Bestellnummer des Tellers und der Spindel mit dem Zusatz "montiert" angeben. (z.B. 27815-1060 und 27828-120661 montiert.)

**Hinweis:**

Stellfüße werden aus einem Teller und einer Gewindespindel zusammengestellt.  
Jeder Teller kann mit jeder Gewindespindel kombiniert werden.  
Die Anti-Slip-Platte absorbiert Vibrationen und verhindert ein Verrutschen des Stellfußes.  
Passende Gewindespindeln siehe 27828.

Zeichnungen

Form F  
mit Anschraubbohrung (offen)  
mit Anti-Slip-Platte



Artikelübersicht

Bestellnummer	Form	D	A	Belastbarkeit max. kN
27815-6080	Form F	80	55	12
27815-6100	Form F	100	74	12