

Artikelbeschreibung/Produktabbildungen



Beschreibung

Werkstoff, Ausführung:

Metallteile Stahl verzinkt, Festigkeit 5.6.
Elastomer Naturkautschuk, Härte mittel, 57° Shore A.

Hinweis:

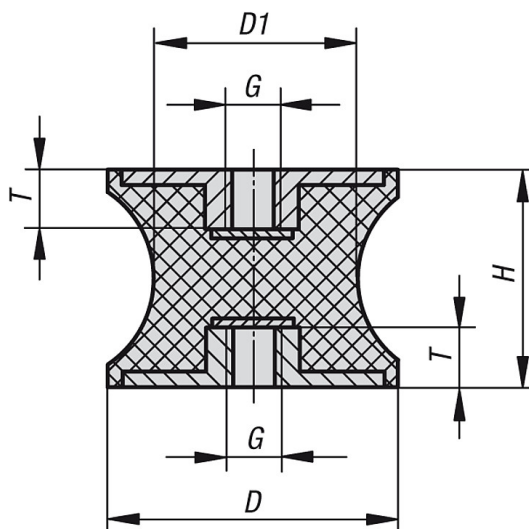
Die Gummi-Metall-Puffer sind weit verbreitete Konstruktionselemente für elastische Lagerungen. Sie finden unter anderem Verwendung bei der Lagerung von Aggregaten, Motoren, Kompressoren, Pumpen und Prüfmaschinen.

Gummi-Metall-Puffer mit taillierter Gummikontur reduzieren hohe Randbelastungen des Gummis bei radialer Auslenkung und erhöhen damit die Lebensdauer des Bauteils.

Temperaturbereich:

-30 °C bis +80 °C.

Zeichnungen



Artikelübersicht

Bestellnummer	D	D1	H	G	T	Gewicht ca. g
26105-01501557	15	12	15	M4	4	6
26105-02001557	20	14	15	M6	6	13
26105-03002057	30	22	20	M8	8	35
26105-04003057	40	33	30	M8	8	74
26105-04004857	40	20	48	M8	8	73
26105-05003057	50	40	30	M10	10	117
26105-07504057	75	50	40	M12	12	298

Artikelübersicht
