

## Artikelbeschreibung/Produktabbildungen

---



### Beschreibung

**Werkstoff, Ausführung:**

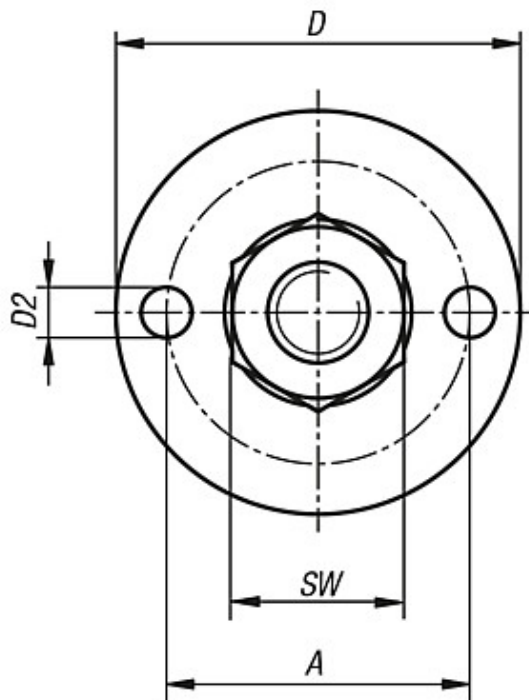
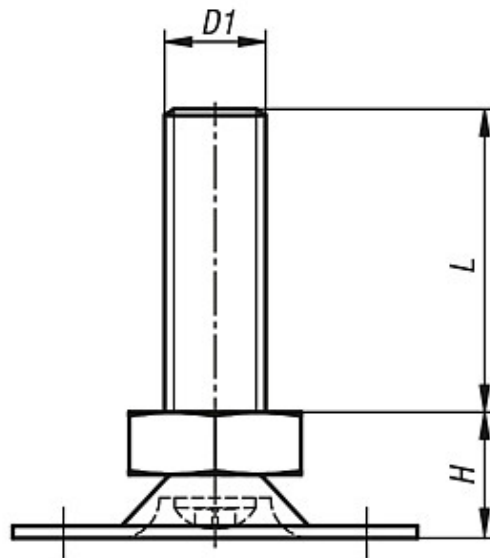
Fußteller und Gewindespindel Stahl, verzinkt.

**Hinweis:**

Die Gewindespindel ist mit dem Fußteller drehbar verpresst.

Zeichnungen

mit Bohrung



Artikelübersicht

Bestellnummer	Ausführung	A	D	D1	D2	H	SW	L
K0678.13008X	mit Bohrung	24,3	30	M8	4	11	13	16/20/30/40/50
K0678.13010X	mit Bohrung	24,3	30	M10	4	12,5	17	16/20/30/40/50/60
K0678.14008X	mit Bohrung	30	40	M8	5	11	13	16/20/30/40/50

## Artikelübersicht

Bestellnummer	Ausführung	A	D	D1	D2	H	SW	L
<b>K0678.14010X</b>	mit Bohrung	30	40	M10	5	11	17	16/20/30/40/50/60
<b>K0678.15008X</b>	mit Bohrung	35	50	M8	5,5	12,5	13	16/20/30/40/50
<b>K0678.15010X</b>	mit Bohrung	35	50	M10	5,5	14	17	16/20/30/40/50/60
<b>K0678.16008X</b>	mit Bohrung	46	60	M8	5,5	13,5	13	16/20/30/40/50
<b>K0678.16010X</b>	mit Bohrung	46	60	M10	5,5	15	17	16/20/30/40/50/60