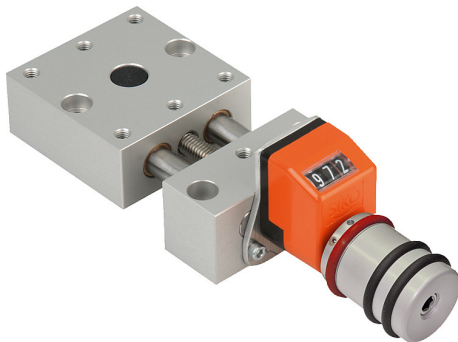


Artikelbeschreibung/Produktabbildungen



Beschreibung

Werkstoff:

Lagerbock und Schlitten Al-Legierung, eloxiert. Führungssäulen Edelstahl, geschliffen. Spindel Edelstahl, gerolltes Gewinde. Führung Gleitlager, wartungsfrei. Positionsanzeiger Kunststoff.

Ausführung:

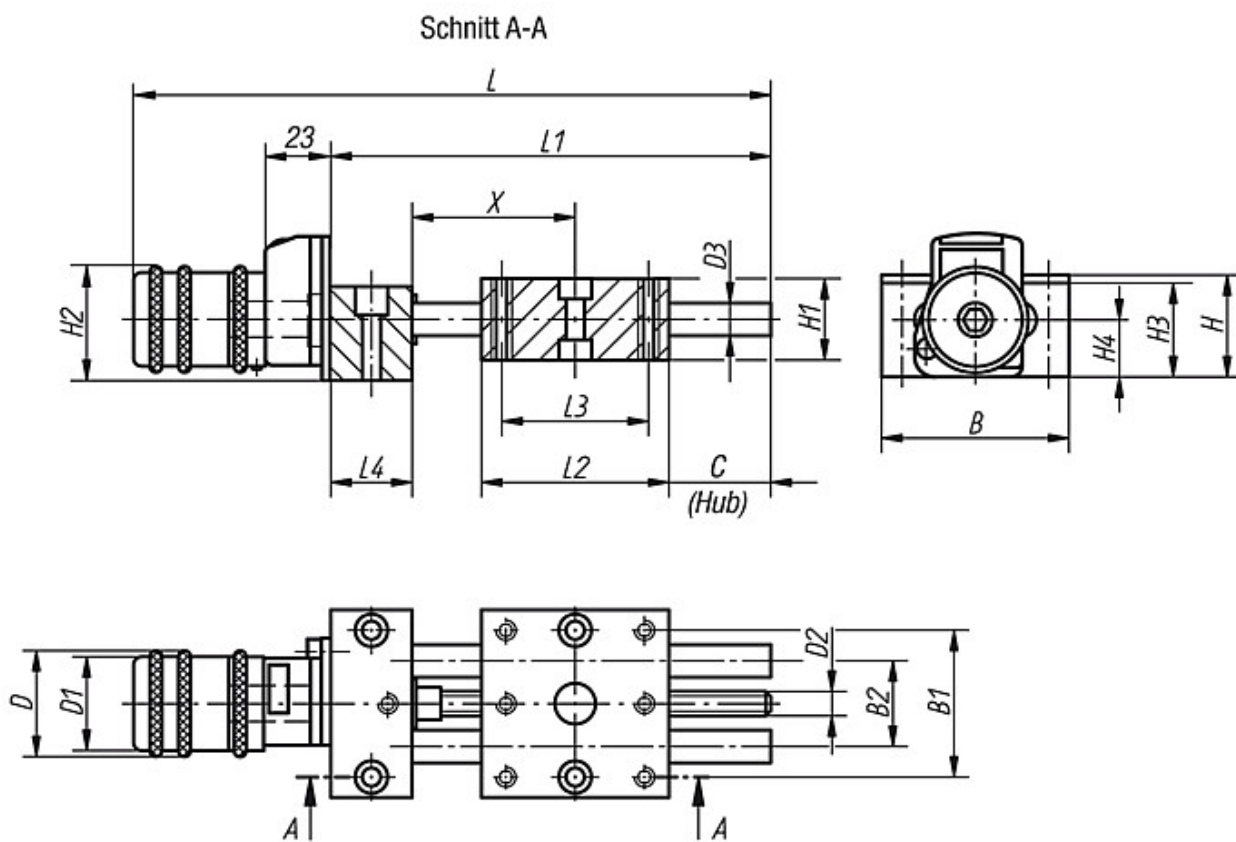
Radialspiel der Führung kleiner 0,02 mm. Axialspiel spielfrei. Spindel selbsthemmend, zusätzlich klemmbar.

Hinweis:

Durch die nahezu spielfreien Führungen und die absolut spielfreie Spindel, ist zum Verstellen kein Lösen und Klemmen der Spindel erforderlich.

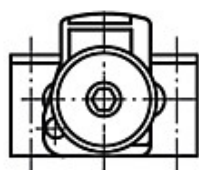
Digitaler Positionsanzeiger mit 0,1 mm Anzeigegenauigkeit, Zahlen aufsteigend bei Rechtsdrehung. Der Anzeigewert des Positionsanzeigers kann durch Drehen des Mitnehmerrings werkzeuglos eingestellt werden. Die Einbaulage des Positionsanzeigers kann mittels einer Schraube in 4 Stellungen fixiert werden. Der Positioniertisch kann im Baukastenprinzip in seiner jeweiligen Baugröße unkompliziert kombiniert werden.

Zeichnungen

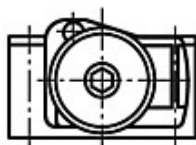


alle Senkungen nach DIN 974-1 (D4),
alle Gewindebohrungen M (D4)

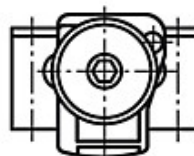
Einbaulage des Positionsanzeigers



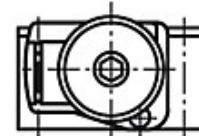
oben
(Standard)



rechts

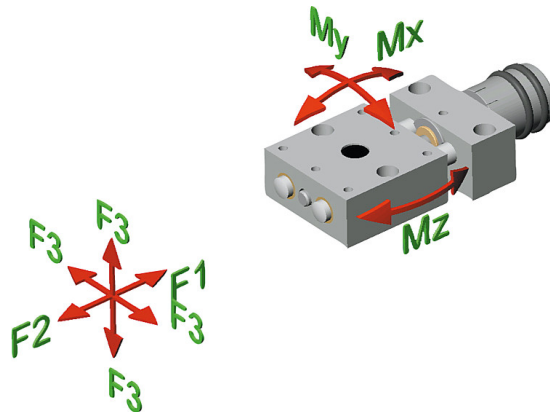


unten



links

Zeichnungen



Artikelübersicht

Bestellnummer	B	B1	B2	C	D	D1	D2	D3	D4	H	H1	H2	H3	H4	L	L1	L2	L3	L4	F1 (N)	F2 (N)	F3 (N)	Mx Nm	My Nm	Mz Nm	Gewicht ca. kg
21102-08	46	36	21	14	26	23	M6x1	8	4	24	20	27	23	14	135	80	46	36	20	200	200	X = 39 (50)	1,9	0,9	1,9	0,288
21102-12	75	60	38	25	26	23	M6x1	12	6	28	25	29	27	15,5	187,5	133	75	60	30	300	300	X = 58 (100)	5,5	3	5,5	0,767