

Hohlkolbenzylinder | doppelwirkend

Betriebsdruck max. 350 bar / min 100 bar

Diese Hydraulik-Hohlkolbenzylinder sind doppelwirkende Hydraulikzylinder. Sie lassen sich sowohl für Zug- als auch für Druck-Spannvorgänge einsetzen. Durch die hydraulische Rückstellung werden kurze Taktzeiten und hohe Rückstell- bzw. Spannkraften in Rückhubrichtung erzielt.

Technische Merkmale

- Als Rund- und Blockversion lieferbar
- Kolben mit Durchgangsbohrung und Innengewinde
- Hydraulikanschluss seitlich

SONDERAUSFÜHRUNGEN

Wenn Anwendungen nicht mit Zylindern aus dem Standardprogramm möglich sind, kann auf zahlreiche Sonderausführungen zurückgegriffen werden. **BITTE SPRECHEN SIE UNS AN!**

Wichtiger Hinweis

Der Betriebsdruck von 250 bar darf nicht überschritten werden, wenn der Kolben beim Vorhub ohne Gegenlast gegen den inneren Anschlag (Hubende) fährt.

Empfohlenes Zubehör (separat bestellen)


2x gerade Einschraubverschraubung D8S-R1/4




Rundversion

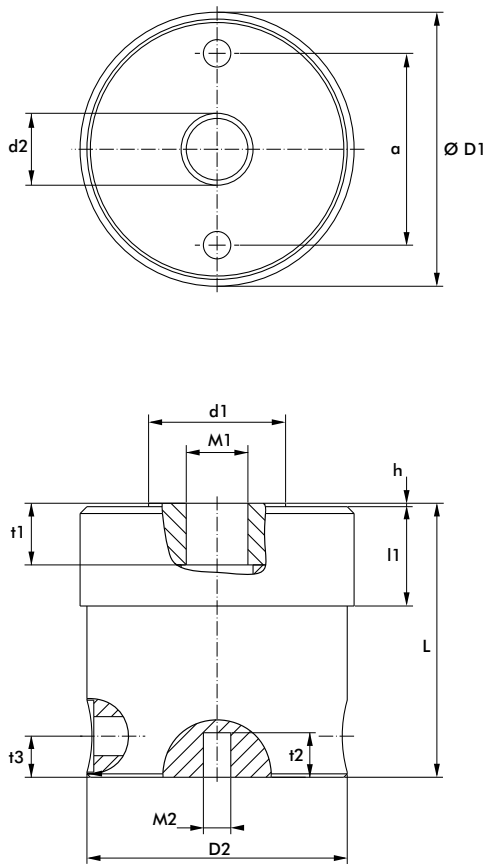


Blockversion

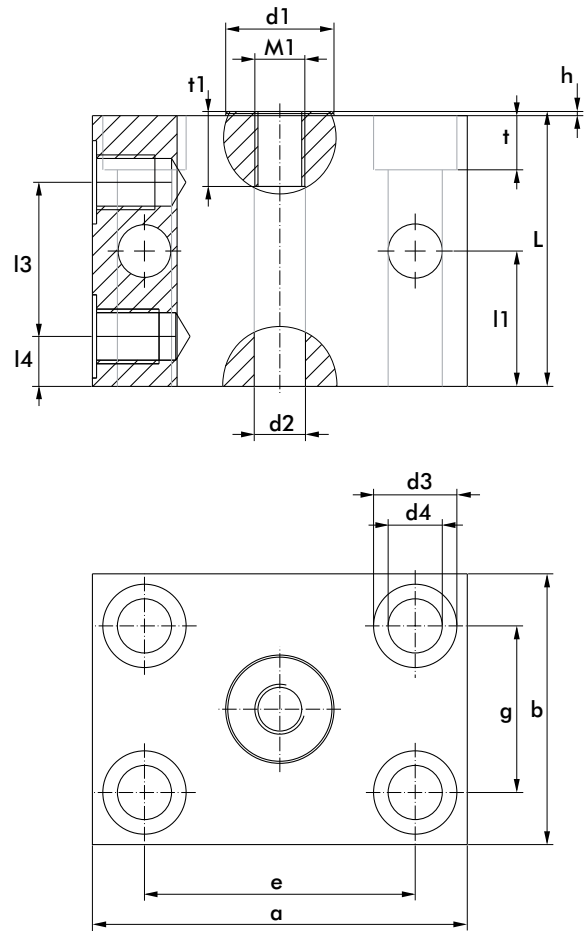
Modell Rundversion	Spannkraft bei 100 bar			Hub S max. [mm]	Kolbenfläche		Ölbedarf/Hub		Anschluss G	Gewicht ~ [kg]
	Vorhub	Rückhub	Dichtungssatz		Vorhub	Rückhub	Vorhub	Rückhub		
	[kN]	[kN]			[cm ²]	[cm ²]	[cm ³]	[cm ³]		
 7411-2	8,6	5,9	7411-2-00	10	8,8	6,0	8,8	6,0	G1/4	0,9
7412-2	12,9	8,3	7412-2-00	15	13,2	8,4	21,1	13,4	G1/4	1,5
7413-2	18,1	12,7	7413-2-00	24	18,4	15,0	44,1	36,0	G1/4	2,0
7414-2	26,2	20	7414-2-00	24	26,7	20,4	64,1	49,0	G1/4	2,6

Blockversion											
Modell Blockversion	Spannkraft bei 100 bar			Hub S max. [mm]	Kolbenfläche		Ölbedarf/Hub		Anschluss G	Gewicht ~ [kg]	
	Vorhub	Rückhub	Dichtungssatz		Vorhub	Rückhub	Vorhub	Rückhub			
	[kN]	[kN]			[cm ²]	[cm ²]	[cm ³]	[cm ³]			
 723D38102-2	8,6	5,9	7411-1-00	10	8,8	6,0	8,8	6,0	G1/4	1,3	
723D48152-2	12,9	8,3	7412-1-00	15	13,2	8,4	21,1	13,4	G1/4	1,8	
723D57242-2	18,1	12,7	7413-1-00	24	18,4	15,0	44,1	36,0	G1/4	2,5	
723D68242-2	26,2	20	7414-1-00	24	26,7	20,4	64,1	49,0	G1/4	3,1	

Rundversion 74...



Blockversion 723D...



Modell Rundversion	a	b	d1	d2	d3	d4	D1	D2	e	g	h	l1	l3	l4	L	M1	M2	t	t1	t2	t3
7411-2	40	-	25	12,3	-	-	60	56	-	-	1	25	-	-	66	M12x1,5	M8	-	18	12	12
7412-2	48	-	35	17	-	-	72	66	-	-	1	33	-	-	72	M16x1,5	M8	-	18	13	12
7413-2	56	-	40	21	-	-	80	76	-	-	1	29	-	-	80	M20x1,5	M10	-	18	13	12
7414-2	60	-	45	25	-	-	90	84	-	-	1	29	-	-	90	M24x1,5	M10	-	18	13	12

Blockversion	a	b	d1	d2	d3	d4	D1	D2	e	g	h	l1	l3	l4	L	M1	M2	t	t1	t2	t3
723D38102-2	90	65	25	12,3	20	13	-	-	65	40	1	32,5	37	12	66	M12x1,5	-	13	18	-	-
723D48152-2	100	75	35	17	20	13	-	-	76	45	1	35,5	41	12	72	M16x1,5	-	13	18	-	-
723D57242-2	110	85	40	21	20	13	-	-	86	55	1	39,5	50	12	80	M20x1,5	-	13	18	-	-
723D68242-2	110	85	45	25	20	13	-	-	86	55	1	39,5	50	12	80	M24x1,5	-	13	18	-	-