

Produktmerkmale:

- Leicht und robust, ausgelegt für mehrere Millionen Arbeitszyklen
- Kann von oben oder seitlich montiert werden
- Abfragbar mit T-Nuten-Sensor
- Metrisch
- Spannarm muß separat bestellt werden

Anwendungsbereiche:

- Schweißen
- Montieren
- Leichte maschinelle Bearbeitung

Außerdem verfügbar:

Zubehör siehe Seite MS-PSS-17 für Spannarme und Befestigungszubehör
Siehe Seite MS-PZ-1 für Sensor Optionen

Serie 89B



Technische Informationen

Modell	Schwenk- richtung	Gesamt- hub [in]mm S	Schwenk- hub [in]mm S1	Spann- hub [in]mm S2	Spann- kraft [lbf.]N†	Kolben mm[in]	Luft- Verbrauch‡ [ft³]dm³	Gewicht [lb.]kg	Dichtungs- satz
89B20-010-2R	RH	[0.79] 20	[0.39] 10		[18] 80	[0.79] 20	[0.002] 0,06	[1.70] 0,77	8940-3-00
89B20-010-2L	LH								
89B32-010-2R	RH	[0.83] 21	[0.43] 11	[0.39] 10	[52] 231	[1.18] 30	[0.006] 0,16	[2.43] 1,10	8945-3-00
89B32-010-2L	LH								
89B40-010-2R	RH	[0.94] 24	[0.55] 14		[85] 378	[1.57] 40	[0.012] 0,33	[3.26] 1,48	8950-3-00
89B40-010-2L	LH								
89B50-025-2R	RH	[1.57] 40	[0.59] 15	[0.98] 25	[161] 716	[1.97] 50	[0.031] 0,087	[5.73] 2,6	8952-3-00
89B50-025-2L	LH								
89B63-008-2R	RH	[1.02] 26	[0.71] 18	[0.32] 8	[247] 1100	[2.48] 63	[0.032] 0,091	[6.24] 2,83	8955-3-00
89B63-008-2L	LH								

† Mit Standardspannarm bei 5 bar [72psi]. ‡ per Doppelhub bei 5 bar [72psi]

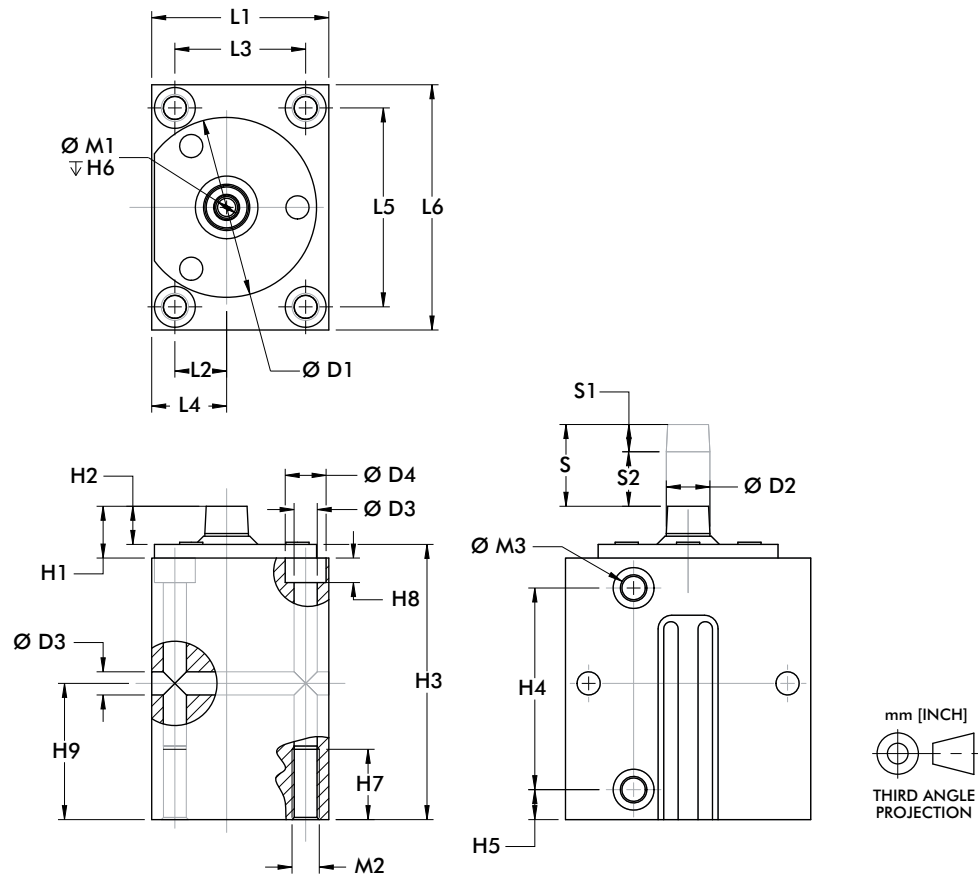
Betriebsdruck Bereich: 3bar [45psig] bis 6 bar [87psig]

Max. Betriebstemperatur: 80°C [176°F]

Anmerkung:

Sensoren sind optional. Bei Bestellung von (2) Sensoren 8EA-109-1, bitte **A** am Ende der Modellnummer hinzufügen. Z.B. 89B30-010-1RA. Siehe Seite MS-PZ-1 für zusätzliche Sensoren.

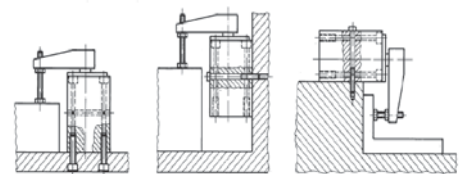
Pneumatische Schwenkspanner | Abmessungen



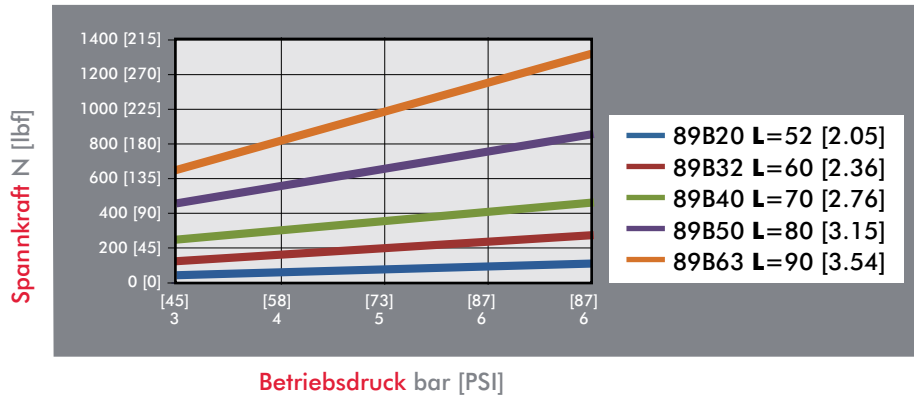
Modell	ØD1	ØD2	ØD3	D4	H1	H2	H3	H4	H5	H6	H7	H8	H9	L1	L2
89B20	[1.89] 48	[0.39] 10	[0.26] 6,6	[0.43] 11	[0.69] 17,5	[0.35] 9	[3.48] 88,5	[2.28] 58	[0.35] 9	[0.59] 15	[0.79] 20	[0,28] 7	[1.57] 40	[1.77] 45	[0.45] 11,5
89B32	[2.2] 56	[0.47] 12	[0.33] 8,5	[0.59] 15	[0.63] 16	[0.43] 11	[3.70] 94	[2.72] 69	[0.39] 10	[0.67] 17	[0.98] 25	[0.35] 9	[1.77] 45	[2.17] 55	[0.55] 14
89B40	[2.59] 66	[0.63] 16	8,5	15	[0.75] 19	[0.55] 14	[3.98] 101	[2.91] 74		[0.67] 17	25	9	[1.97] 50	[2.56] 65	[0.75] 19
89B50	[3.07] 78	[0.71] 18	[0.41] 10,5	[0.71] 18	[0.98] 25	[0.67] 17	[5.51] 140	[4.29] 109	[0.43] 11	[0.98] 25	[1.18] 30	[0,43] 11	[2.76] 70	[2.95] 75	[0.94] 24
89B63	[3.7] 94	[0.79] 20	10,5	18	[1.06] 27	[0.75] 19	[4.53] 115	[3.35] 85		[0.98] 25	30	11	[2.16] 55	[3.54] 90	[1.18] 30

Modell	L3	L4	L5	L6	M1	M2	M3
89B20	[1.18] 30	[0.75] 19	[2.36] 60	[2.95] 75	M5	M8	M5
89B32	[1.50] 38	[0.89] 22,5	[2.68] 68	[3.35] 85	M6	M10	G-1/8
89B40	[1.89] 48	[1.08] 27,5	[2.87] 73	[3.54] 90	M8		
89B50	[2.17] 55	[1.34] 34	[3.54] 90	[4.33] 110	M10	M12	G-1/4
89B63	[2.76] 70	[1.57] 40	[3.94] 100	[4.72] 120	M10		

Befestigungsoptionen



Serie 89B Kolbenkraft
(mit Standardspannarm)

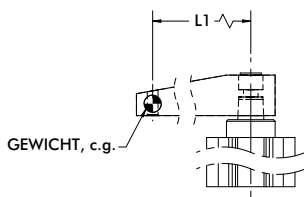


Richtlinien

Die Schwenkspanner von DESTACO wurden für eine lange Lebensdauer entwickelt, sofern Standard-Spannarme und -Spindeln eingesetzt werden. Falls ein längerer Arm oder ein höheres Gewicht benötigt werden, beachten Sie bitte diese Diagramme für zulässige Längen und Gewichte.

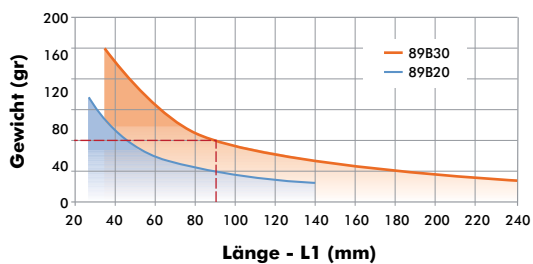
Beispiel: 89B32

Bei einem Gewicht von 80 g ist die zulässige Armlänge etwa 90 mm.

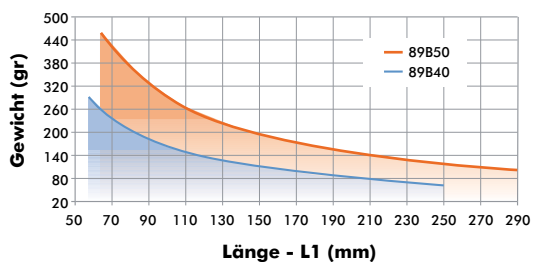


Alle Daten beziehen sich auf einen Betriebsdruck von 5 bar [72psi] und eine Öffnungs- und Spannzeit von 1. Sekunde.

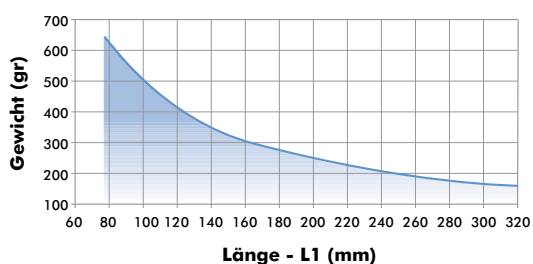
89B20 & 89B32 Gewicht Spannarm



89B40 & 89B50 Gewicht Spannarm



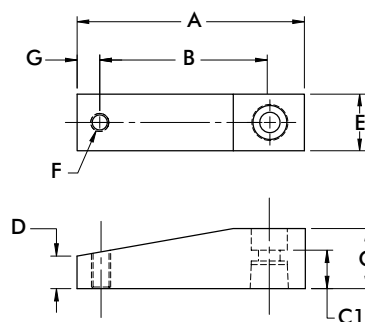
89B63 Gewicht Spannarm



Pneumatische Schwenkspanner | Standard Spannarm

Produktmerkmale:

- Aus Leichtbau Aluminium
- Spannarm 360° frei positionierbar

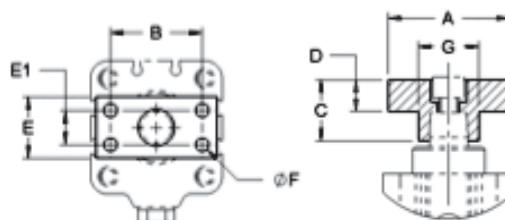
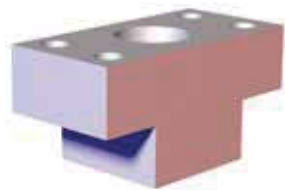


Artikelnummer	Passend zu Modell	A	B	C	C1	D	E	F	G	Gewicht [lbs] kg
8JG-215-1	89B20-010-2	[2.64] 67	[2.05] 52	[0.59] 15	[0.33] 8.5	[0.24] 6	[0.59] 15	M6	[0.28] 7	[0.08] 0.04
8JG-217-1	89B32-010-2	[3.15] 80	[2.36] 60	[0.79] 20	[0.37] 9.5	[0.33] 8.5	[0.79] 20	M8	[0.39] 10	[0.14] 0.06
8JG-218-1	89B40-010-2	[3.74] 95	[2.76] 70	[0.98] 25	[0.45] 11.5	[0.55] 14	[0.98] 25	M8	[0.39] 10	[0.28] 0.13
8JG-219-1	89B50-025-2	[4.17] 106	[3.15] 80	[1.18] 30	[0.59] 15	[0.67] 17	[1.18] 30	M8	[0.39] 10	[0.42] 0.19
8JG-220-1	89B63-008-2	[4.72] 120	[3.54] 90	[1.38] 35	[0.67] 17	[0.79] 20	[1.38] 35	M10	[0.47] 12	[0.66] 0.30

Spannarm Adapter

Produktmerkmale:

- Für Montage von Sonderspannarmlen
- 360° schwenkbarer Spannarm
- Aus Aluminium



Artikelnummer	Passend zu Modell	A	B	C	D	E	E1	F	Gewicht [lbs] kg
8MA-084-1	89B20-010-2	[1.57] 40	[1.10] 28	[0.59] 15	[0.32] 8	[0.59] 15	--	[0.22]	[0.03] 0,014
8MA-086-1	89B32-010-2	[1.97] 50	[1.38] 35	[0.79] 20	[0.43] 11	[0.79] 20	--	5,5 (2x)	[0.08] 0,035
8MA-087-1	89B40-010-2		[1.50] 38	[0.98] 25	[0.51] 13	[0.98] 25	[0.55] 14	[0.22] 5,5 (4x)	[0.11] 0,050
8MA-088-1	89B50-025-2	[2.36] 60	[1.77] 45	[1.18] 30	[0.59] 15	[1.18] 30	[0.59] 15	[0.28] 7 (4x)	[0.19] 0,085
8MA-089-1	89B63-008-2	[2.56] 65	[1.89] 48	[1.38] 35	[0.67] 17	[1.38] 35	[0.71] 18	[0.35] 9 (4x)	[0.28] 0,125