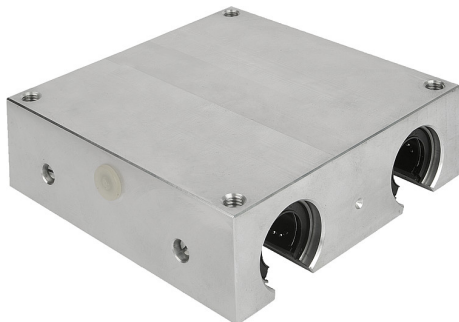


## Artikelbeschreibung/Produktabbildungen



### Beschreibung

**Werkstoff:**

Gehäuse Aluminium.

**Ausführung:**

Gehäuse blank.

**Hinweis:**

Diese einbaufertigen Lineargehäuseeinheiten bestehen aus einem stranggepressten Aluminiumgehäuse, vier montierten Linearkugellager mit Winkelfehlerausgleich 21510 und beidseitiger Dichtung. Befestigung der Lager im Gehäuse mit Zylinderschrauben.

Empfohlene Wellentoleranz: h6.

Tragzahlen nach Spezifikation des Linearkugellagers (x4).

**Auf Anfrage:**

Lineargehäuseeinheiten können mit allen in diesem Katalog aufgeführten Linearkugellagern ausgestattet werden.

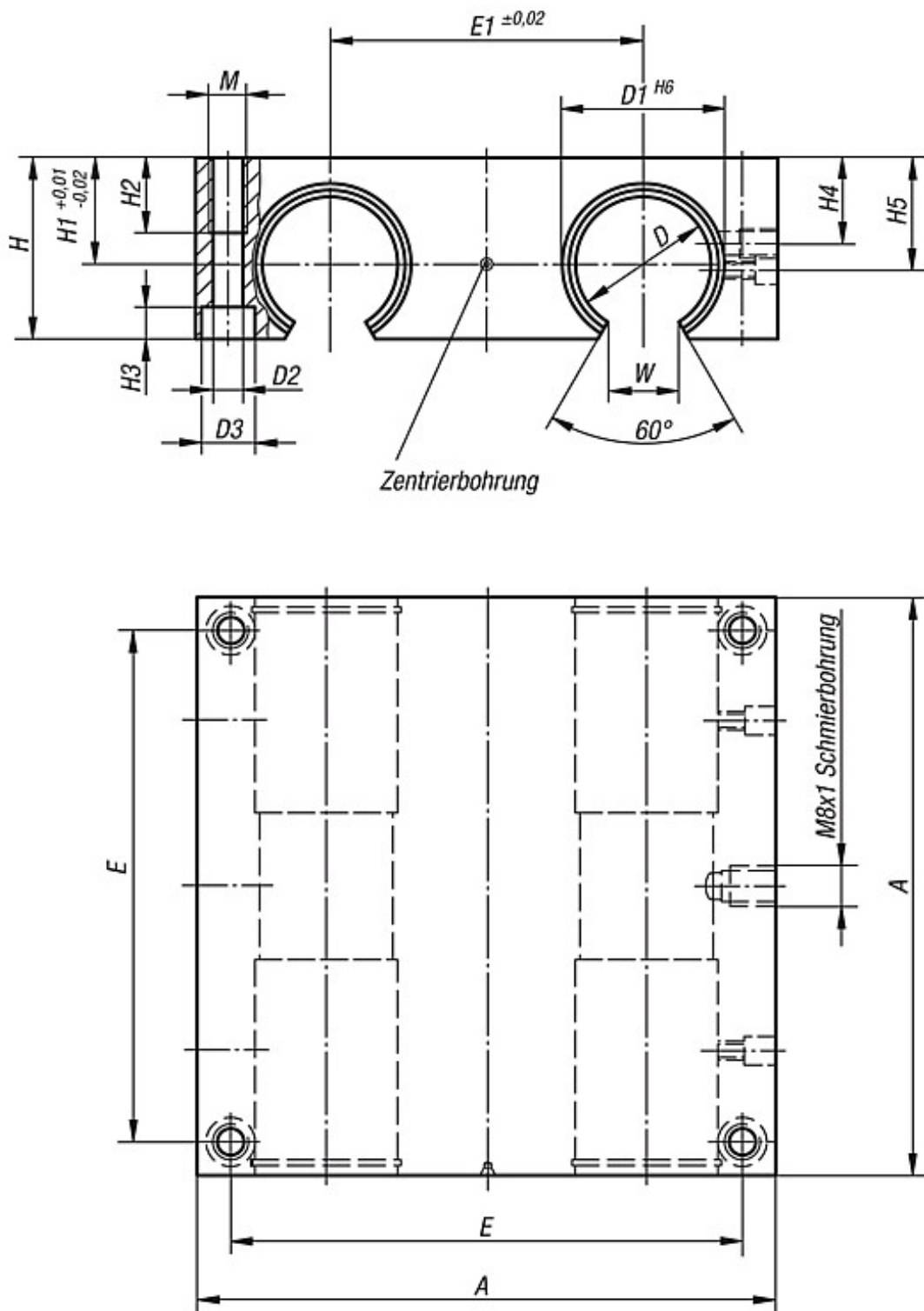
**Zubehör:**

Vorsatzdichtungen 21560.

Präzisionsführungswellen 21590 oder 21595.

Befestigungsschrauben 07160 oder 07161.

Zeichnungen



## Artikelübersicht

Bestellnummer	A	D	D1	D2	D3	E	E1	H	H1	H2	H3	H4	H5	M	W	Gewicht ca. kg
<b>21555-121012</b>	85	12	22	5,3	10	73	42	30	18	13	5,4	10	16,65	M6	7	0,450
<b>21555-161012</b>	100	16	26	5,3	10	88	54	35	22	13	5,4	12	22	M6	9,4	0,730
<b>21555-201012</b>	130	20	32	6,8	11	115	72	42	25	18	6,4	13	25	M8	10,2	1,480
<b>21555-251012</b>	160	25	40	9	15	140	88	51	30	22	8,6	15	31,5	M10	12,9	2,680
<b>21555-301012</b>	180	30	47	10,5	18	158	96	60	35	26	10,6	16	33	M12	13,9	3,950