

EH 25150.

**Gummi-
Anschlag-
puffer**

parabolisch

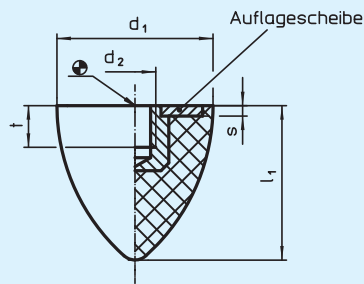


Bild 1

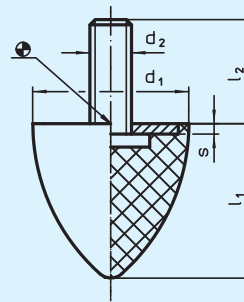


Bild 2

Werkstoff:

Grundkörper: • Gummi Naturkautschuk (NR),
schwarz

Auflagescheibe: • Stahl, verzinkt, blau chromatiert

Gewindebuchse: • Stahl, verzinkt, blau chromatiert

Schraube: • Stahl, verzinkt, blau chromatiert

Hinweis:

Als elastischer Endanschlag einsetzbar. Durch die parabolische Form erfolgt die Dämpfung zunächst sanfter und steigt progressiv an.

Die Härte beträgt $55 \pm 5^\circ$ Shore A. Weitere Shorehärten ($40 \pm 5^\circ$ Shore A und $70 \pm 5^\circ$ Shore A) auf Anfrage.

Temperatureinsatzbereich von -30°C bis $+80^\circ\text{C}$.

Best.-Nr.	Ausführung	d ₁ ± 1,5	l ₁ ± 1,5	d ₂	l ₂	s	t min.	durchschnittliche Federrate N / mm ≈	Belastbarkeit max. N	Feder- weg mm ≈	g
25150.0522	mit Innengewinde	20	24	M 6	–	2	5,0	16,6	100	6,00	10
25150.0532	(Bild 1)	30	30	M 8	–	2	6,5	24,0	150	6,25	30
25150.0533		30	36	M 8	–	2	6,5	26,6	200	7,50	30
25150.0537		35	40	M 8	–	2	6,5	65,0	650	10,00	40
25150.0552		50	61	M 8	–	2	6,5	50,0	750	15,00	110
25150.0553		50	68	M 10	–	2	7,0	50,0	850	17,00	120
25150.0622	mit Schraube	20	24	M 6	18	2	–	16,6	100	6,00	11
25150.0632	(Bild 2)	30	30	M 8	18	2	–	24,0	150	6,25	20
25150.0633		30	36	M 8	20	2	–	26,6	200	7,50	39
25150.0637		35	40	M 8	23	2	–	65,0	650	10,00	45
25150.0652		50	61	M 8	28	2	–	50,0	750	15,00	114
25150.0653		50	68	M 10	28	2	–	50,0	850	17,00	131

