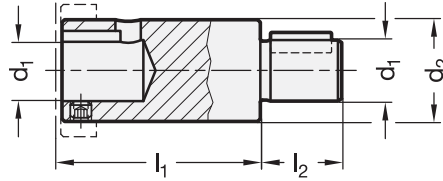
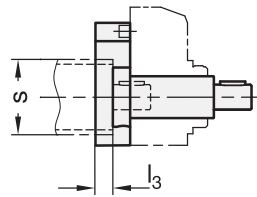
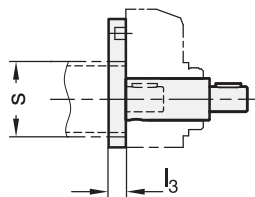


Kennziffer 1



Kennziffer 2



3 Kennziffer

- 1 für mechanische Stellungsanzeiger GN 953 / GN 954
- 2 für elektronische Stellungsanzeiger GN 9053 / GN 9054

1

2

s ∇ Linear- einheit	d ₁ f7	d ₂	b	h	l ₁		l ₂	l ₃	für Stellungsanzeiger
					Kennziffer 1	Kennziffer 2			
30	8	14	40	43,5	35	42	15	12	GN 954 / GN 9054
40	12	20	50	56,5	39	49	16	12	GN 953 / GN 9053
50	12	20	60	61,5	39	49	17	12	GN 953 / GN 9053

Ausführung

- Adapterwelle
Stahl
brüniert
- Drehmomentabstützung
Aluminium
blank, gleitgeschliffen
- ISO-Passungen → Seite 1873
- RoHS

Zubehör

- Stellungsanzeiger und Handräder sind separat zu bestellen.

Hinweis

Die Montage-Sets GN 296 werden für den Anbau eines Stellungsanzeigers an Vierkant-Lineareinheiten GN 291.1 benötigt. Sie bestehen aus einer Adapterwelle und einer Drehmomentabstützung inklusive Befestigungsschrauben.

Mechanische Stellungsanzeiger GN 953 / GN 954 müssen so bestellt werden, dass das Zählwerk auf die Steigung der Trapezgewindespindel abgestimmt ist.

Für die Stellungsanzeiger GN 9053 / GN 9054 wird die entsprechende Steigung am Stellungsanzeiger per Programmierung eingestellt.

siehe auch...

- *Stellungsanzeiger GN 953* → Seite 388
- *Stellungsanzeiger GN 954* → Seite 390
- *Stellungsanzeiger GN 9053* → Seite 394
- *Stellungsanzeiger GN 9054* → Seite 396
- *Vierkant-Lineareinheiten GN 291.1* → Seite 1714

Bestellbeispiel

GN 296-30-8-1

1	s
2	d ₁
3	Kennziffer