

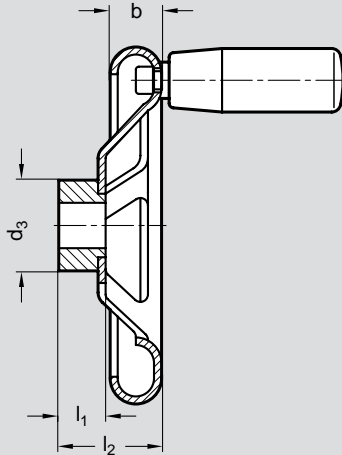
## NIROSTA-Handräder

Radkörper aus NIROSTA-Blech 1.4301  
Nabe angeschweißt, matt gestrahlt.

Drehbare Zylindergriffe,  
Duroplast FS 31

Achsteil NIROSTA (1.4305)  
Nabennut P 9 DIN 6885/1  
Vierkant DIN 79

- Form A: Vierkant ohne Griff
- Form B: Vierkant mit Griff
- Form C: Bohrung ohne Griff
- Form D: Bohrung mit Griff
- Form E: Bohrung und Nabennut
- Form F: Bohrung, Nabennut und Griff

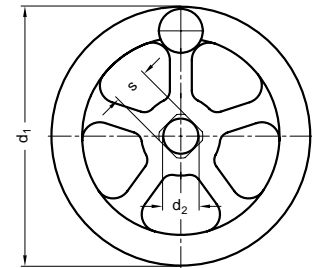


**Nr. 03 601**

**Bestellbeispiel**

**03601.A160XV12**

Form A  
d 1 160  
S (d2) V 12



**03**

d <sub>1</sub>	d <sub>2</sub> H9 Bohrung	S H11 Vierkant	b	d <sub>3</sub>	l <sub>1</sub>	l <sub>2</sub> ≈	Zyl. Griff Ø	Anzahl der Speichen
160	B 12	V 12	22	30	20	39	26	4
200	B 14	V 14	22	40	24	44	26	4
250	B 17	V 17	30	45	28	52	28	5

Die Nabenlängen der NIROSTA-Handräder entsprechen Handrädern DIN 950 bzw. DIN 951.  
NIROSTA-Handräder besitzen eine hohe mechanische Festigkeit und sind unempfindlich gegen Stöße und Schläge.