

Klemmhebel unverstellbar

Verschiedene Ausführungen siehe Tabellenüberschriften

Griffhebel aus glasfaserverstärktem Kunststoff.

Griffhebel schwarzgrau

Stahlteile blau chromatiert

Stahlteile Festigkeitsklasse 5.8

Es muss i.d.R. genügend Spannraum vorhanden sein, damit der Hebel um 360° gedreht werden kann.

- ▶ Nr. 02 424
- ▶ Nr. 02 425
- ▶ Nr. 02 426
- ▶ Nr. 02 427

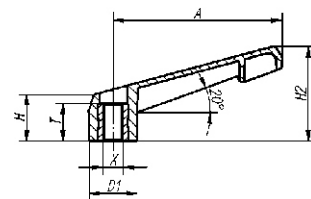
Bestellbeispiel

02425.1M05X20

Grösse 1
X M05
L 20

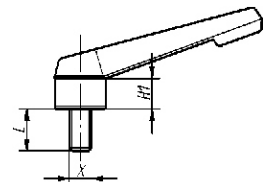
Nr. 02 424: Klemmhebel unverstellbar - mit Innengewinde

Größe	X	T mm	D ₁ mm	D ₂ mm	H mm	H ₁ mm	H ₂ mm	A mm	A ₁ mm	B mm	 g
1	M 4	10	13,8	14,0	17	11	27,0	40	47	8	11
1	M 5	10	13,8	14,0	17	11	27,0	40	47	8	10
1	M 6	10	13,8	14,0	17	11	27,0	40	47	8	10
2	M 8	14	18,3	18,5	18	11	36,5	65	75	9	20
3	M 10	14	21,8	22,0	22	14	45,0	80	91	11	41
4	M 12	18	25,8	26,0	26	17	54,0	95	108	13	65
5	M 16	18	30,8	31,0	31	21	63,0	110	126	16	105



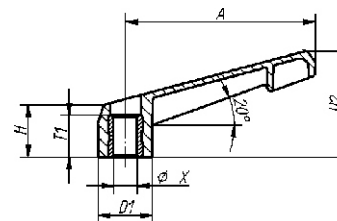
Nr. 02 425: Klemmhebel unverstellbar - mit Außengewinde

Größe	X	Länge mm		D ₁ mm	D ₂ mm	H mm	H ₁ mm	H ₂ mm	A mm	A ₁ mm	B mm	 g		
1	M 5	-	20	-	-	13,8	14,0	17	11	27,0	40	47	8	14
1	M 6	-	20	-	-	13,8	14,0	17	11	27,0	40	47	8	15
2	M 8	15	20	30	-	18,3	18,5	18	11	36,5	65	75	9	29
3	M 10	-	-	30	-	21,8	22,0	22	14	45,0	80	91	11	65
4	M 12	-	-	30	-	25,8	26,0	26	17	54,0	95	108	13	102
5	M 16	-	-	40	-	30,8	31,0	31	21	63,0	110	126	16	195



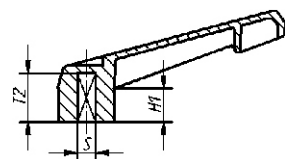
Nr. 02 426: Klemmhebel unverstellbar - mit Passbohrung

Größe	ØX ^{H9} mm	T ₁ mm	D ₁ mm	D ₂ mm	H mm	H ₁ mm	H ₂ mm	A mm	A ₁ mm	B mm	 g
1	6	10	13,8	14,0	17	11	27,0	40	47	8	10
2	8	14	18,3	18,5	18	11	36,5	65	75	9	19
3	10	14	21,8	22,0	22	14	45,0	80	91	11	38
4	12	18	25,8	26,0	26	17	54,0	95	108	13	62
5	16	18	30,8	31,0	31	21	63,0	110	126	16	102



Nr. 02 427: Klemmhebel unverstellbar - mit Innenvierkant

Größe	S ^{H11} mm	T ₂ mm	D ₁ mm	D ₂ mm	H mm	H ₁ mm	H ₂ mm	A mm	A ₁ mm	B mm	 g
1	5	13	13,8	14,0	17	11	27,0	40	47	8	5
2	6	16	18,3	18,5	18	11	36,5	65	75	9	10
3	8	18	21,8	22,0	22	14	45,0	80	91	11	15
4	10	20	25,8	26,0	26	17	54,0	95	108	13	24
5	12	26	30,8	31,0	31	21	63,0	110	126	16	40



Unverstellbare Klemmhebel können für einfache Spannaufgaben eingesetzt werden. Hierbei muss in der Regel genügend Spannraum vorhanden sein, damit der Hebel um 360° gedreht werden kann.