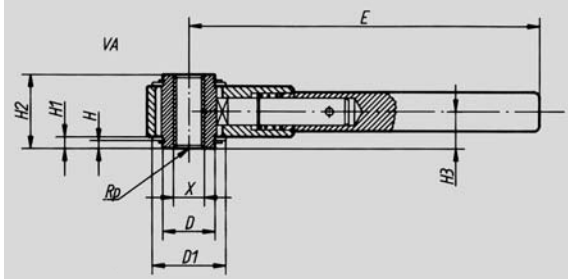


◀ **Nr. 02 105**

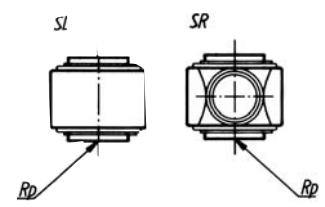
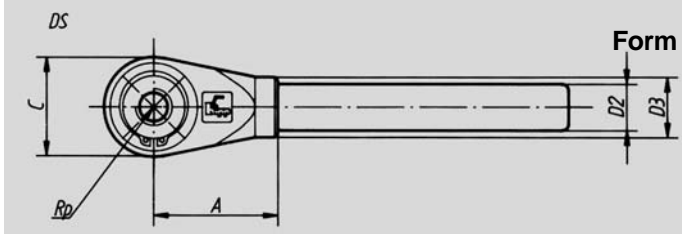
Bestellbeispiel
02105.A1M10



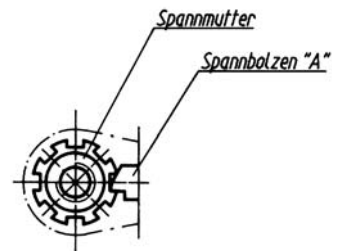
Spanner Spannbolzen A (zum Ratschen)

**Gehäuse Vergütungsstahl,
Spannmutter und Spannbolzen
Automatenstahl
einsatzgehärtet
brüniert**

- Form A: Innengewinde**
- Form B: Paßbohrung
mit Paßfedernut**
- Form C: Innenvierkant**



02



Spannbolzen A (zum Ratschen)
Normalausführung:
Zum Spannen und Lösen im begrenzten Spannraum bei Überwindung großer Wege. Beim Wechseln der Spannrichtung ist ein Umsetzen des Hebelgriffes um 180° erforderlich.



Größe	Gewinde X*	Paßbohrung mit Paßfedernut nach DIN 6885.1 Ø H7*	Innenvierkant SW*	D	D ₁	D ₂	D ₃	H	H ₁	H ₂	H ₃	C	A	E**	Anzahl der Rastnuten	g
1	M 10	12	10	22	33	17	22	3	4,5	31	15,5	36	48	150	7	460
1	M 12		12	22	33	17	22	3	4,5	31	15,5	36	48	150	7	460
2	M 14	14	13	27	38	20	26	4	6	38	19	43	54	180	8	760
2	M 16	15	14	27	38	20	26	4	6	38	19	43	54	180	8	760
2		16		27	38	20	26	4	6	38	19	43	54	180	8	760
3	M 18	18	17	35	45	24	30	4	6	42	21	51	70	230	8	1350
3	M 20	20		35	45	24	30	4	6	42	21	51	70	230	8	1350
4	M 22	22	19	42	56	28	35	4	6	47	23,5	61	80	300	9	2300
4	M 24	25	20	42	56	28	35	4	6	47	23,5	61	80	300	9	2300
4	M 27	27	22	42	56	28	35	4	6	47	23,5	61	80	300	9	2300
4			24	42	56	28	35	4	6	47	23,5	61	80	300	9	2300
5	M 30	30	30	60	75	32	38	5	7,5	53	26,5	82	110	400	11	4200
5	M 36	36	32	60	75	32	38	5	7,5	53	26,5	82	110	400	11	4200
5	M 42			60	75	32	38	5	7,5	53	26,5	82	110	400	11	4200

* Weitere Innengewinde, Paßbohrungen und Innenvierkante auf Anfrage.
** Maß »E« in abgestuften Sonderlängen gegen Aufpreis lieferbar.

Oberflächenbehandlung: Gegen Mehrpreis sind auch matt- oder hochglanzverchromte Ausführungen lieferbar.
Gewindeausführung: ISO DIN 13 Toleranzklasse mittel.