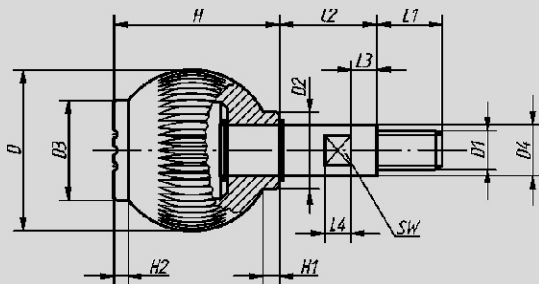


Griff-Kugeln, drehbar



Griffkugeln

drehbar

Thermoplast, schwarzgrau.
Achse aus Stahl 5.8, blau
chromatiert oder NIROSTA,
X 10 CrNiS 18 9 = 1.4305 blank.

Sicherungsringe auch bei der
Nirosta-Ausführung verzinkt.



Nr. 04 486

Bestellbeispiel

04486.25XM06-5

D 25
D 1 M06
*Deckelfarbe 5

*Deckelfarbe 5:
△ lichtgrau

D	D1	D2	D3	D4	H	H1	H2	L1	L2	L3	L4	SW	kg
25	M 6	12,0	17,0	8	25,0	2,5	2,2	10	15	5	5	7	0,020
32	M 8	15,5	19,0	10	33,0	3,2	2,8	12	20	6	6	8	0,042
40	M 10	19,0	23,0	13	41,5	4,0	3,5	15	25	7	9	10	0,085
50	M 12	24,0	31,0	16	51,0	5,0	4,4	20	30	8	8	13	0,157

An dieser Stelle die gewünschte
Deckelfarbe anfügen. Bei der
Deckelfarbe schwarzgrau ist kein
Farbcode erforderlich.

In NIROSTA-Ausführung bitte
gesondert in der Bestellung
erwähnen.

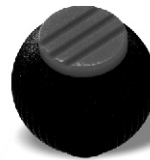
***4 Farbvarianten
von LE 04485
identisch
mit LE 04486



schwarzgrau
RAL 7021



lichtgrau = 5
RAL 7035



verkehrsrot = 6
RAL 3020



rapsgelb = 7
RAL 1021

