

Kreuzgriffe DIN 6335

Grauguß GG 20, blank

(sandgestrahlt oder geromgelt)
 kunststoffbeschichtet Form T + U:
 orange RAL 2004; schwarz RAL 9005 matt

Form B

Form C

Form D

Form E

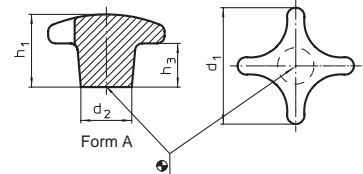
- Form A: Rohteil
- Form B: glatte durchgehende Bohrung
- Form C: glattes Sackloch
- Form D: Gewinde, aufgebohrt
- Form S: Gewindegewinde DIN "E"
- Form T: glattes Sackloch, kunststoffbeschichtet
- Form U: Gewindegewinde, kunststoffbeschichtet

◀ **Nr. 04 301**

Bestellbeispiel
 04301.D040XM08

Form D
 d 1 040
 d 5 M 08

d ₁	d ₂	d ₄ H 7	d ₅	d ₆	d ₇	e	h ₁	h ₂	h ₃	t ₁	t ₂	t ₄	A	B/D	C/E
32	12	6	M 6	6,4	2,3	6	21	20	10	15	12	10	37	31	32
40	14	8	M 8	8,4	2,8	7	26	25	14	18	15	12	63	53	55
50	18	10	M 10	10,5	2,8	8	34	32	20	21	18	16	125	101	105
63	20	12	M 12	13,0	3,8	10	42	40	25	25	22	20	220	180	195
80	25	16	M 16	17,0	3,8	12	52	50	30	32	28	30	430	360	380
100	32	20	M 20	21,0	4,8	14	65	63	38	40	36	38	830	670	720



**Form T und U nur in den Größen
 40 - 80 lieferbar.**