

◀ **Nr. 04 489**

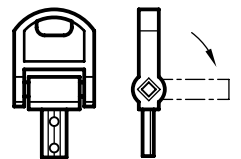
**Bestellbeispiel**

**04489.55XM08-CSN**

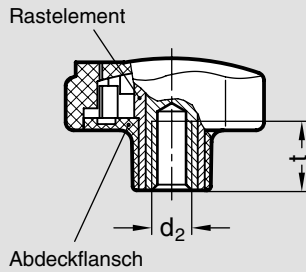
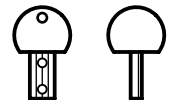
**d 1** 55  
**d 2** M 08  
**Schlüssel Form** CSN

Schlüssel sind gesondert zu bestellen.

Schlüssel Form CSN

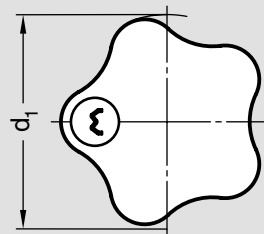
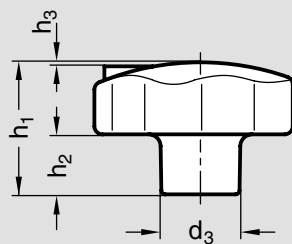


Schlüssel Form CSF



## Sicherheits-Sterngriffe

**Griffkörper Kunststoff Thermoplast (Polyamid PA) glasfaserverstärkt temperaturbeständig bis 100° C schwarz, matt**  
**Abdeckflansch Kunststoff mit Griffkörper ultraschallverschweißt**  
**Rastelement Kunststoff (Thermoplast POM)**  
**Gewindebuchse Messing**  
**Schlüssel Kunststoff, rot**  
**Steckprofil NIROSTA-Blech**



d <sub>1</sub>	d <sub>2</sub>	d <sub>3</sub>	h <sub>1</sub>	h <sub>2</sub>	h <sub>3</sub>	t
55	M 8	19	33	15	1	13
55	M 10	19	33	15	1	17

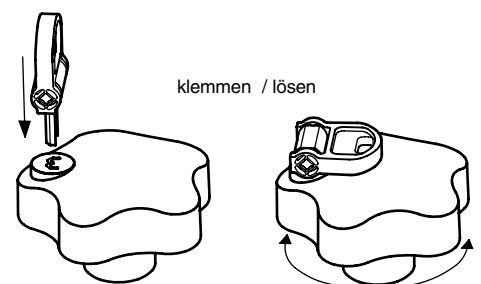
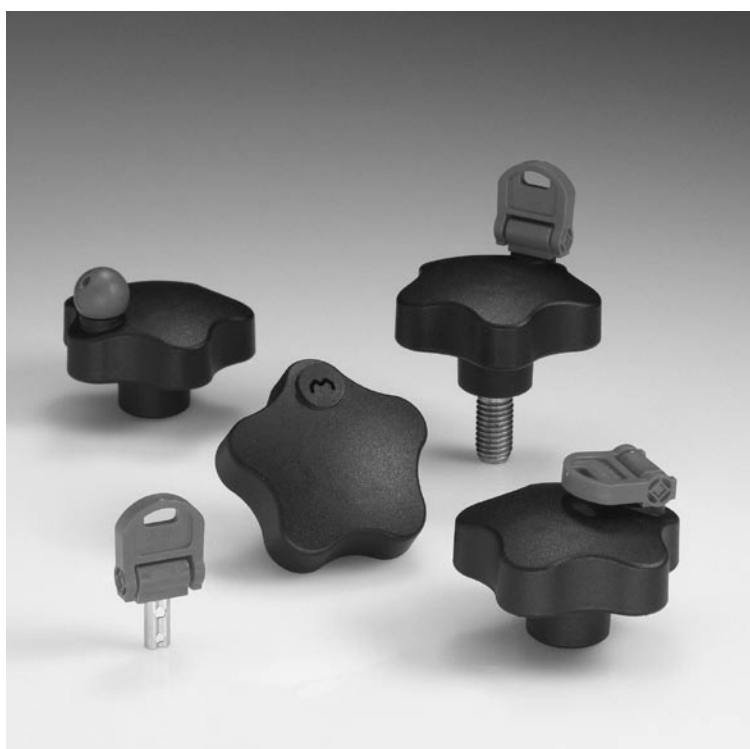
Der Sicherheits-Sterngriff LE 04489 wurde für Anwendungsfälle entwickelt, wo das Lösen durch nichtbefugte Personen verhindert werden soll.

Die Form des Steckschlitzes (entspricht dem Steckprofil des Schlüssels) erschwert das Eindringen von Fremdkörpern.

Im übrigen ist der Sicherheits-Sterngriff so konzipiert, dass er auch im Aussenbereich eingesetzt werden kann.

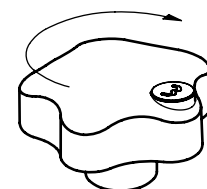
Der Schlüssel Form **CSN** kann umgelegt werden, damit das Lösen oder Spannen bei gestecktem Schlüssel weniger behindert wird. Ein Rastmechanismus hält den Schlüsselgriff in der jeweiligen Stellung.

Ausführung mit NIROSTA-Schraubengewinde M 10 auf Anfrage.



klemmen / lösen

klemmen



### Funktionsweise

Mit eingestecktem Schlüssel (ein Drehen ist nicht erforderlich) ist die normale Funktion eines Sterngriffes (klemmen/lösen) gegeben.

Ohne eingestecktem Schlüssel kann mit dem Sterngriff nur geklemmt werden, es ist also nur eine Rechtsdrehung möglich.

Bei Linksdrehung (lösen) unterbricht ein Rastmechanismus die Verbindung Griffkörper - Gewindebuchse.