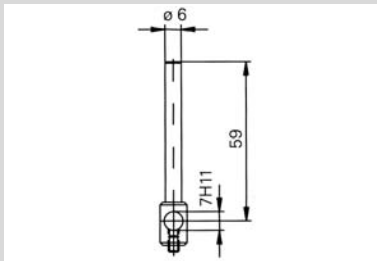


Hub-, Meter-, Umdrehungszähler mit Drucknullstellung



Hebel für Hubzähler H 410

Gemeinsame technische Daten	
Anzeige	5-stellig, 99 999
Ziffern	ca. 7 mm hoch, weiß auf schwarz
Nullstellung	Drucknullstellung durch Hebel links- oder rechtsseitig umsteckbar
Antriebswelle	H 410, M 410, U 410. Beidseitig vorstehend, Ø 7 mm
Gehäusewerkstoff	Kunststoff, grau
Grundplatte	Stahl 2,5 mm dick, verzinkt
Umgebungstemperatur	0 ... + 60° C
Gewicht	380 g

◀ **Nr. 80 200**

Bestellbeispiel:
80200.M410.010 □ □ □ □



H 410, Hubzähler

H 410 Hubzähler
 Zählweise In einer anzugebenden Drehrichtung addierend
 1 Hub = 1 Zahl
 Hubbewegung Min. 38°, max. 60°
 Hubhebel Auf der Antriebswelle beliebig verstellbar. Der Hubhebel geht selbsttätig in die Grundstellung zurück
 Beanspruchung Max. 500 Hube / min.

Bestellbezeichnung M 410

- A** Gehäuse grau, Befestigung seitlich
- B** Gehäuse grau, mit Scharnierplatte
- 02** 1 Umdrehung = 10 Zahlen
- 03** 2 Umdrehung = 10 Zahlen
- 04** 5 Umdrehung = 10 Zahlen
- 06** 5 Umdrehung = 100 Zahlen
- 07** 2 Umdrehung = 100 Zahlen
- 08** 1 Umdrehung = 1,-FEET
- C** Drehrichtung I, Anz. 9 999,9 m
- D** Drehrichtung II, Anz. 9 999,9 m
- E** Drehrichtung I, Anz. 999,99 m/cm
- F** Drehrichtung II, Anz. 999,99 m/cm
- G** Drehrichtung I, Anz. 9 999,95 m/cm
- H** Drehrichtung II, Anz. 9 999,95 m/cm
- L** Drehrichtung I, Anz. 9 999,11 FEET
- M** Drehrichtung II, Anz. 9 999,11 FEET



M 410, Meterzähler
 auch mit Scharnierplatte lieferbar

M 410 Meterzähler
 Zählweise In einer anzugebenden Drehrichtung addierend bei Rückwärtsdrehung subtrahierend
 Meßbereich 9999,9 m (Rote Dezimeteranzeige)
 Beanspruchung Mit Meßrad 50 cm max. 200 m/min. Ohne Meßrad max. 3000 Zahlen /min.

□ □ □ □ Meterzähler M 410.010



U 410, Umdrehungszähler

U 410 Umdrehungszähler
 Zählweise In einer anzugebenden Drehrichtung addierend, bei Rückwärtsdrehung subtrahierend
 1 Umdrehung = 1 Zahl
 Beanspruchung Max. 3000 U / min.

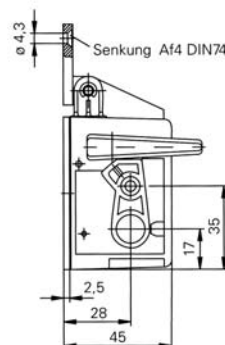
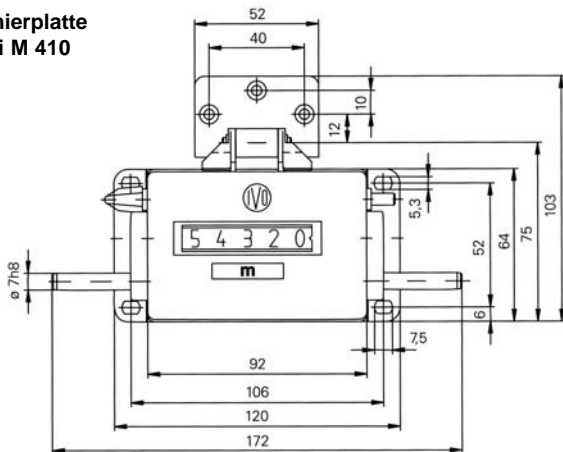
Bestellbezeichnungen H 410, U 410

- Hubzähler
- 02** 1 Hub = 1 Zahl, Hubhebel 59 mm
- Umdrehungszähler
- 01** 1 Umdrehung = 1 Zahl
- 02** 1 Umdrehung = 10 Zahlen

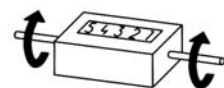
- Hubzähler / Umdrehungszähler
- A** Hubrichtung I, Anzeige 99 999
- B** Hubrichtung II, Anzeige 99 999

□ □ □ □ Hubzähler H 410.01 0A...
 □ □ □ □ Umdrehungszähler U 410.01 0A...

Scharnierplatte
 nur bei M 410



Drehrichtung



Vom Beschauer weg I



Auf Beschauer zu II